

Архангельск (8182)63-90-72
Астана (7172)727-132
Астрахань (8512)99-46-04
Барнаул (3852)73-04-60
Белгород (4722)40-23-64
Брянск (4832)59-03-52
Владивосток (423)249-28-31
Волгоград (844)278-03-48
Вологда (8172)26-41-59
Воронеж (473)204-51-73
Екатеринбург (343)384-55-89
Иваново (4932)77-34-06

Ижевск (3412)26-03-58
Иркутск (395)279-98-46
Казань (843)206-01-48
Калининград (4012)72-03-81
Калуга (4842)92-23-67
Кемерово (3842)65-04-62
Киров (8332)68-02-04
Краснодар (861)203-40-90
Красноярск (391)204-63-61
Курск (4712)77-13-04
Липецк (4742)52-20-81
Киргизия (996)312-96-26-47

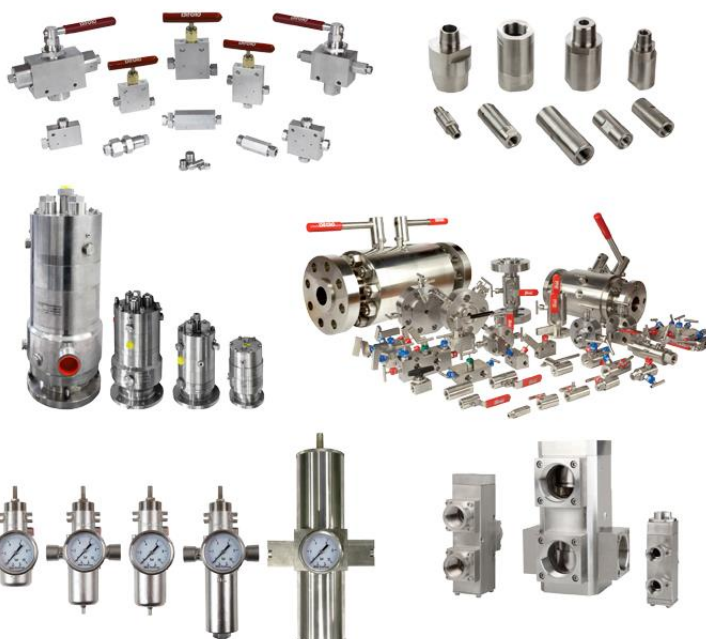
Магнитогорск (3519)55-03-13
Москва (495)268-04-70
Мурманск (8152)59-64-93
Набережные Челны (8552)20-53-41
Нижний Новгород (831)429-08-12
Новокузнецк (3843)20-46-81
Новосибирск (383)227-86-73
Омск (3812)21-46-40
Орел (4862)44-53-42
Оренбург (3532)37-68-04
Пенза (8412)22-31-16
Казахстан (772)734-952-31

Пермь (342)205-81-47
Ростов-на-Дону (863)308-18-15
Рязань (4912)46-61-64
Самара (846)206-03-16
Санкт-Петербург (812)309-46-40
Саратов (845)249-38-78
Севастополь (8692)22-31-93
Симферополь (3652)67-13-56
Соленск (4812)29-41-54
Сочи (862)225-72-31
Ставрополь (8652)20-65-13
Таджикистан (992)427-82-92-69

Сургут (3462)77-98-35
Тверь (4822)63-31-35
Томск (3822)98-41-53
Тула (4872)74-02-29
Тюмень (3452)66-21-18
Ульяновск (8422)24-23-59
Уфа (347)229-48-12
Хабаровск (4212)92-98-04
Челябинск (351)202-03-61
Череповец (8202)49-02-64
Ярославль (4852)69-52-93

<https://bifoldgroup.nt-rt.ru/> || bpo@nt-rt.ru

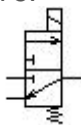
Клапаны FP06P прямого действия FP10P и FP12P - до 35 бар и 2.5Cv



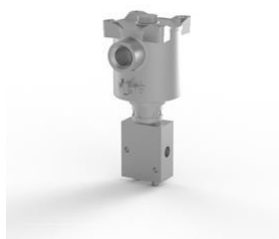
- Конфигуратор продукта

FP06P-S1-04-32-NU-AL-77A-24D-57

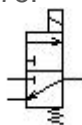
Электромагнитный клапан, нержавеющая сталь 316, порты 1/4 NPT, 3-позиционный 2-позиционный, прямого действия, обычно универсальный, Ex d, 24 В постоянного тока, 5,7 Вт, автоматический сброс, M20 x 1,5 кабельного ввода, Cv 0,75.



FP06P-S1-04-32-NU-AL-77A-24D-57-K6



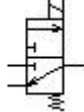
Электромагнитный клапан, нержавеющая сталь 316, порты 1/4 NPT, 3-позиционный 2-позиционный, прямого действия, обычно универсальный, Ex d, 24 В постоянного тока, 5,7 Вт, автоматический сброс, M20 x 1,5 кабельного ввода, Cv 0,75.



FP06P-S1-04-32-NU-S-77A-24D-35-K85



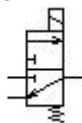
Электромагнитный клапан, нержавеющая сталь 316, порты 1/4 NPT, 3-позиционный 2-позиционный, прямого действия, обычно универсальный, Ex d, 24 В постоянного тока, 3,5 Вт, автоматический сброс, ввод кабеля 1/2 NPT, CV 0,50.



FP06P-S1-04-32-NU-V 74AT4-24D-36



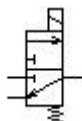
Электромагнитный клапан, нержавеющая сталь 316, порты 1/4 NPT, 3-позиционный 2-позиционный, прямого действия, обычно универсальный, взрывозащищенный, 24 В постоянного тока, 3,6 Вт, автоматический сброс, M20 x 1,5 кабельного ввода, CV 0,40.



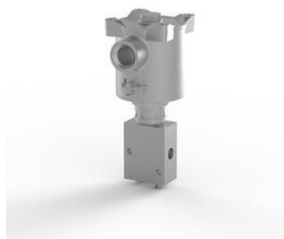
FP06P-S1-04-32-NU-V 74AT4-24D-44



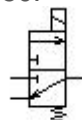
Электромагнитный клапан, нержавеющая сталь 316, порты 1/4 NPT, 3-позиционный 2-позиционный, прямого действия, обычно универсальный, взрывозащищенный, 24 В постоянного тока, 4,4 Вт, с автосбросом, M20 x 1,5 кабельного ввода, CV 0,50.



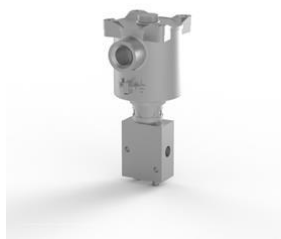
FP06P-S1-04-32-NU-V-77A-24D-35



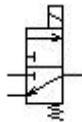
Электромагнитный клапан, нержавеющая сталь 316, порты 1/4 NPT, 3-позиционный 2-позиционный, прямого действия, обычно универсальный, Ex d, 24 В постоянного тока, 3,5 Вт, автоматический сброс, M20 x 1,5 кабельного ввода, CV 0,50.



FP06P-S1-04-32-NU-V-77A-24D-35-K85



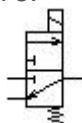
Электромагнитный клапан, нержавеющая сталь 316, порты 1/4 NPT, 3-позиционный 2-позиционный, прямого действия, обычно универсальный, Ex d, 24 В постоянного тока, 3,5 Вт, автоматический сброс, ввод кабеля 1/2 NPT, CV 0,50.



FP06P-S1-04-32-NU-V-77A-24D-57



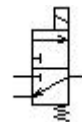
Электромагнитный клапан, нержавеющая сталь 316, порты 1/4 NPT, 3-позиционный 2-позиционный, прямого действия, обычно универсальный, Ex d, 24 В постоянного тока, 5,7 Вт, автоматический сброс, M20 x 1,5 кабельного ввода, Cv 0,75.



FP06P-S1-04-32-NU-V-77A-24D-57-K85



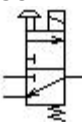
Электромагнитный клапан, нержавеющая сталь 316, порты 1/4 NPT, 3-позиционный 2-позиционный, прямого действия, обычно универсальный, Ex d, 24 В постоянного тока, 5,7 Вт, автоматический сброс, ввод кабеля 1/2 NPT, CV 0,75.



FP06P-S1-04-32-NU-V-77A-24D-M-35



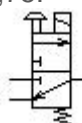
Электромагнитный клапан, нержавеющая сталь 316, порты 1/4 NPT, 3-позиционный 2-позиционный, прямого действия, обычно универсальный, Ex d, 24 В постоянного тока, 3,5 Вт, ручное управление, M20 x 1,5 кабельного ввода, CV 0,50.



FP06P-S1-04-32-NU-V-77A-24D-M-57



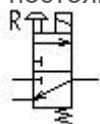
Электромагнитный клапан, нержавеющая сталь 316, порты 1/4 NPT, 3-позиционный 2-позиционный, прямого действия, обычно универсальный, Ex d, 24 В постоянного тока, 5,7 Вт, ручное управление, M20 x 1,5 кабельного ввода, CV 0,75.



FP06P-S1-04-32-NU-V-77A-24D-ML-30



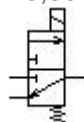
Электромагнитный клапан, нержавеющая сталь 316, порты 1/4 NPT, 3-позиционный 2-позиционный, прямого действия, обычно универсальный, Ex d, 24 В постоянного тока, 3,0 Вт, ручной сброс, M20 x 1,5 кабельного ввода, CV 0,75.



FP06P-S2-04-32-NU-V-77A-24D-35



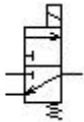
Электромагнитный клапан, нержавеющая сталь 316, порты 1/4 NPT, 3-позиционный 2-позиционный, прямого действия, обычно универсальный, Ex d, 24 В постоянного тока, 3,5 Вт, автоматический сброс, M20 x 1,5 кабельного ввода, CV 0,50.



FP10P-S1-04-32-NU-V 74AT4-24D-36



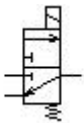
Электромагнитный клапан, нержавеющая сталь 316, порты 1/4 NPT, 3-позиционный 2-позиционный, прямого действия, обычно универсальный, Ex 24 В постоянного тока, 3,6 Вт, с автосбросом, M20 x 1,5 кабельного ввода, CV 0,40.



FP10P-S1-04-32-NU-V-77A-24D-35



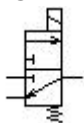
Электромагнитный клапан, нержавеющая сталь 316, порты 1/4 NPT, 3-позиционный 2-позиционный, прямого действия, обычно универсальный, Ex d, 24 В постоянного тока, 3,5 Вт, автоматический сброс, M20 x 1,5 кабельного ввода, CV 0,50.



FP10P-S1-04-32-NU-V-77A-24D-57



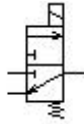
Электромагнитный клапан, нержавеющая сталь 316, порты 1/4 NPT, 3-позиционный 2-позиционный, прямого действия, обычно универсальный, Ex d, 24 В постоянного тока, 5,7 Вт, автоматический сброс, M20 x 1,5 кабельного ввода, Cv 0,75.



FP10P-S1-04-32-NU-V-77A-24D-57-K85



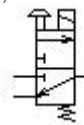
Электромагнитный клапан, нержавеющая сталь 316, порты 1/4 NPT, 3-позиционный 2-позиционный, прямого действия, обычно универсальный, Ex d, 24 В постоянного тока, 5,7 Вт, автоматический сброс, ввод кабеля 1/2 NPT, CV 0,75.



FP10P-S1-04-32-NU-V-77A-24D-M-57



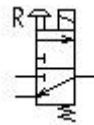
Электромагнитный клапан, нержавеющая сталь 316, порты 1/4 NPT, 3-позиционный 2-позиционный, прямого действия, обычно универсальный, Ex d, 24 В постоянного тока, 5,7 Вт, ручное управление, M20 x 1,5 кабельного ввода, CV 0,75.



FP10P-S1-04-32-NU-V-77A-24D-ML-30



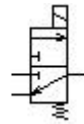
Электромагнитный клапан, нержавеющая сталь 316, порты 1/4 NPT, 3-позиционный 2-позиционный, прямого действия, обычно универсальный, Ex d, 24 В постоянного тока, 3,0 Вт, ручной сброс, M20 x 1,5 кабельного ввода, CV 0,75.



FP10P-S1-08-32-NU-V-77A-24D-35



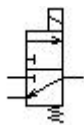
Электромагнитный клапан, нержавеющая сталь 316, порты 1/2 NPT, 3-позиционный 2-позиционный, прямого действия, обычно универсальный, Ex d, 24 В пост. Тока, 3,5 Вт, автоматический сброс, M20 x 1,5 кабельного ввода, CV 0,50.



FP10P-S1-08-32-NU-V-77A-24D-57



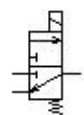
Электромагнитный клапан, нержавеющая сталь 316, порты 1/2 NPT, 3-позиционный 2-позиционный, прямого действия, обычно универсальный, Ex d, 24 В постоянного тока, 5,7 Вт, с автосбросом, M20 x 1,5 кабельного ввода, CV 0,75.



FP10P-S1-08-32-NU-V-77A-24D-57-K85



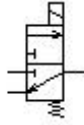
Электромагнитный клапан, нержавеющая сталь 316, порты 1/2 NPT, 3-позиционный 2-позиционный, прямого действия, обычно универсальный, Ex d, 24 В постоянного тока, 5,7 Вт, с автосбросом, кабельный ввод 1/2 NPT, CV 0,75.



FP10P-S2-04-32-NU-V-77A-24D-57-K85



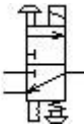
Электромагнитный клапан, нержавеющая сталь 316, порты 1/4 NPT, 3-позиционный 2-позиционный, прямого действия, обычно универсальный, Ex d, 24 В постоянного тока, 5,7 Вт, автоматический сброс, ввод кабеля 1/2 NPT, CV 0,75.



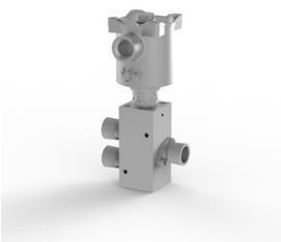
FP10P-S2-04-32-NU-V-77A-24D-LE-65



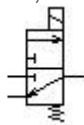
Электромагнитный клапан, нержавеющая сталь 316, порты 1/4 NPT, 3-позиционный 2-позиционный, прямого действия, обычно универсальный, Ex d, 24 В постоянного тока, 6,5 Вт, питание защелки, M20 x 1,5 кабельного ввода, Cv 0,75.



FP12P-S1-08-32-NU-V-77A-24D-120



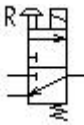
Электромагнитный клапан, нержавеющая сталь 316, порты 1/2 NPT, 3-позиционный 2-позиционный, прямого действия, обычно универсальный, Ex d, 24 В постоянного тока, 12,0 Вт, автоматический сброс, M20 x 1,5 кабельного ввода, Cv 2,50.



FP12P-S1-08-32-NU-V-77A-24D-ML-65



Электромагнитный клапан, нержавеющая сталь 316, порты 1/2 NPT, 3-позиционный 2-позиционный, прямого действия, обычно универсальный, Ex d, 24 В постоянного тока, 6,5 Вт, ручной сброс, M20 x 1,5 кабельного ввода, Cv 2,50.



Архангельск (8182)63-90-72
Астана (7172)727-132
Астрахань (8512)99-46-04
Барнаул (3852)73-04-60
Белгород (4722)40-23-64
Брянск (4832)59-03-52
Владивосток (423)249-28-31
Волгоград (844)278-03-48
Вологда (8172)26-41-59
Воронеж (473)204-51-73
Екатеринбург (343)384-55-89
Иваново (4932)77-34-06

Ижевск (3412)26-03-58
Иркутск (395)279-98-46
Казань (843)206-01-48
Калининград (4012)72-03-81
Калуга (4842)92-23-67
Кемерово (3842)65-04-62
Киров (8332)68-02-04
Краснодар (861)203-40-90
Красноярск (391)204-63-61
Курск (4712)77-13-04
Липецк (4742)52-20-81
Киргизия (996)312-96-26-47

Магнитогорск (3519)55-03-13
Москва (495)268-04-70
Мурманск (8152)59-64-93
Набережные Челны (8552)20-53-41
Нижний Новгород (831)429-08-12
Новокузнецк (3843)20-46-81
Новосибирск (383)227-86-73
Омск (3812)21-46-40
Орел (4862)44-53-42
Оренбург (3532)37-68-04
Пенза (8412)22-31-16
Казахстан (772)734-952-31

Пермь (342)205-81-47
Ростов-на-Дону (863)308-18-15
Рязань (4912)46-61-64
Самара (846)206-03-16
Санкт-Петербург (812)309-46-40
Саратов (845)249-38-78
Севастополь (8692)22-31-93
Симферополь (3652)67-13-56
Смоленск (4812)29-41-54
Сочи (862)225-72-31
Ставрополь (8652)20-65-13
Таджикистан (992)427-82-92-69

Сургут (3462)77-98-35
Тверь (4822)63-31-35
Томск (3822)98-41-53
Тула (4872)74-02-29
Тюмень (3452)66-21-18
Ульяновск (8422)24-23-59
Уфа (347)229-48-12
Хабаровск (4212)92-98-04
Челябинск (351)202-03-61
Череповец (8202)49-02-64
Ярославль (4852)69-52-93