

Архангельск (8182)63-90-72
 Астана (7172)727-132
 Астрахань (8512)99-46-04
 Барнаул (3852)73-04-60
 Белгород (4722)40-23-64
 Брянск (4832)59-03-52
 Владивосток (423)249-28-31
 Волгоград (844)278-03-48
 Вологда (8172)26-41-59
 Воронеж (473)204-51-73
 Екатеринбург (343)384-55-89
 Иваново (4932)77-34-06

Ижевск (3412)26-03-58
 Иркутск (395)279-98-46
 Казань (843)206-01-48
 Калининград (4012)72-03-81
 Калуга (4842)92-23-67
 Кемерово (3842)65-04-62
 Киров (8332)68-02-04
 Краснодар (861)203-40-90
 Красноярск (391)204-63-61
 Курск (4712)77-13-04
 Липецк (4742)52-20-81
 Киргизия (996)312-96-26-47

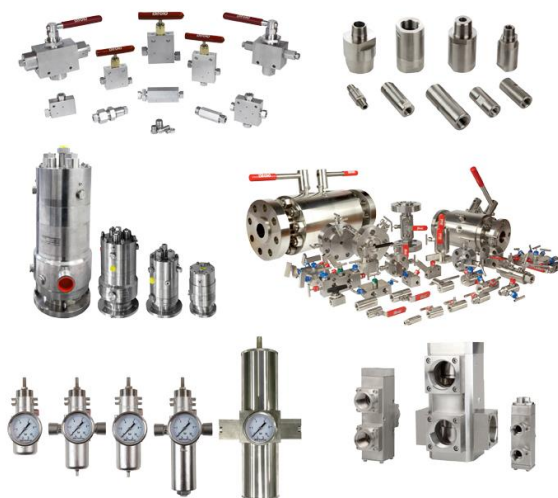
Магнитогорск (3519)55-03-13
 Москва (495)268-04-70
 Мурманск (8152)59-64-93
 Набережные Челны (8552)20-53-41
 Нижний Новгород (831)429-08-12
 Новокузнецк (3843)20-46-81
 Новосибирск (383)227-86-73
 Омск (3812)21-46-40
 Орел (4862)44-53-42
 Оренбург (3532)37-68-04
 Пенза (8412)22-31-16
 Казахстан (772)734-952-31

Пермь (342)205-81-47
 Ростов-на-Дону (863)308-18-15
 Рязань (4912)46-61-64
 Самара (846)206-03-16
 Санкт-Петербург (812)309-46-40
 Саратов (845)249-38-78
 Севастополь (8692)22-31-93
 Симферополь (3652)67-13-56
 Смоленск (4812)29-41-54
 Сочи (862)225-72-31
 Ставрополь (8652)20-65-13
 Таджикистан (992)427-82-92-69

Сургут (3462)77-98-35
 Тверь (4822)63-31-35
 Томск (3822)98-41-53
 Тула (4872)74-02-29
 Тюмень (3452)66-21-18
 Ульяновск (8422)24-23-59
 Уфа (347)229-48-12
 Хабаровск (4212)92-98-04
 Челябинск (351)202-03-61
 Череповец (8202)49-02-64
 Ярославль (4852)69-52-93

<https://bifoldgroup.nt-rt.ru/> || bpo@nt-rt.ru

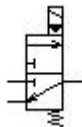
Непрямого действия FP15 FP50 FP100 и FP200 - до 690 бар и 200 л / мин



- Конфигуратор продукта

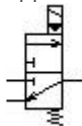
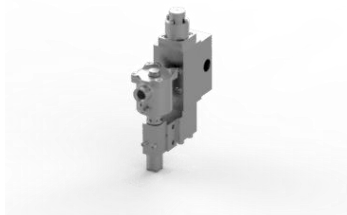
FP100 / SH0 / M / 32 / S / 77A-24D / 30 / [M141]

Электромагнитный клапан, нержавеющая сталь 316, порты 1/2 NPT, 3-позиционный, 2 положения, непрямого действия, нормально закрытый, Ex d, 24 В постоянного тока, 3,0 Вт, автоматический сброс, M20 x 1,5 кабельного ввода.



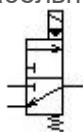
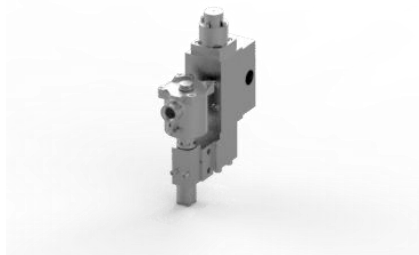
FP100 / SH0A / M / 32 / S / 77A-24D / 30 / [M141]

Электромагнитный клапан, нержавеющая сталь 316, порты 1/2 NPT, 3-позиционный, 2 положения, непрямого действия, нормально закрытый, Ex d, 24 В постоянного тока, 3,0 Вт, автоматический сброс, M20 x 1,5 кабельного ввода.



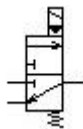
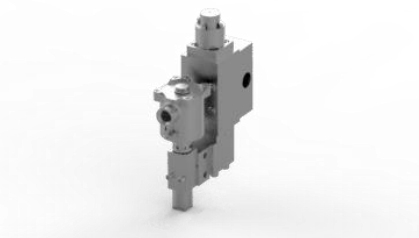
FP100 / Ш1 / M / 32 / S / 77A-24D / 30 / [M141]

Электромагнитный клапан, нержавеющая сталь 316, порты 1/2 NPT, 3-позиционный, 2 положения, непрямого действия, нормально закрытый, Ex d, 24 В постоянного тока, 3,0 Вт, автоматический сброс, M20 x 1,5 кабельного ввода.



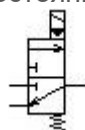
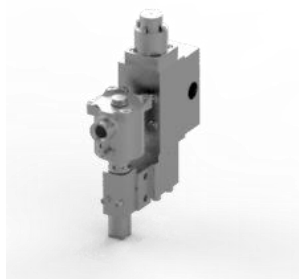
FP100 / SH1A / M / 32 / S / 77A-24D / 30 / [M141]

Электромагнитный клапан, нержавеющая сталь 316, порты 1/2 NPT, 3-позиционный, 2 положения, непрямого действия, нормально закрытый, Ex d, 24 В постоянного тока, 3,0 Вт, автоматический сброс, M20 x 1,5 кабельного ввода.



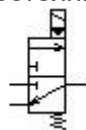
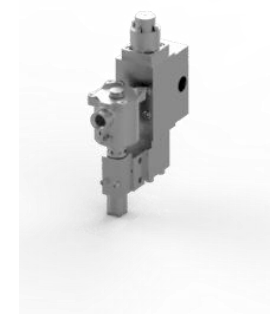
FP100 / SH2 / M / 32 / S / 77A-24D / 30 / [M141]

Электромагнитный клапан, нержавеющая сталь 316, порты 1/2 NPT, 3-позиционный, 2 положения, непрямого действия, нормально закрытый, Ex d, 24 В постоянного тока, 3,0 Вт, автоматический сброс, M20 x 1,5 кабельного ввода.



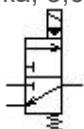
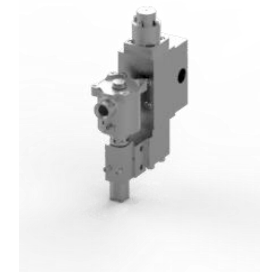
FP100 / SH2A / M / 32 / S / 77A-24D / 30 / [M141]

Электромагнитный клапан, нержавеющая сталь 316, порты 1/2 NPT, 3-позиционный, 2 положения, непрямого действия, нормально закрытый, Ex d, 24 В постоянного тока, 3,0 Вт, автоматический сброс, M20 x 1,5 кабельного ввода.



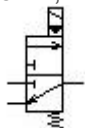
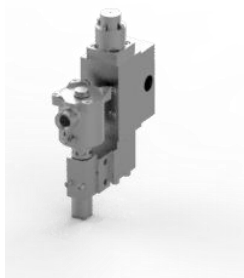
FP100 / SH3 / M / 32 / S / 77A-24D / 30 / [M141]

Электромагнитный клапан, нержавеющая сталь 316, порты 1/2 NPT, 3-позиционный, 2 положения, непрямого действия, нормально закрытый, Ex d, 24 В постоянного тока, 3,0 Вт, автоматический сброс, M20 x 1,5 кабельного ввода.



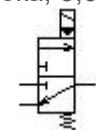
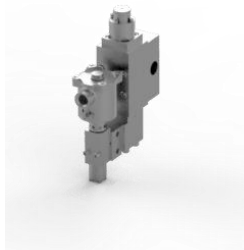
FP100 / SH3A / M / 32 / S / 77A-24D / 30 / [M141]

Электромагнитный клапан, нержавеющая сталь 316, порты 1/2 NPT, 3-позиционный, 2 положения, непрямого действия, нормально закрытый, Ex d, 24 В постоянного тока, 3,0 Вт, автоматический сброс, M20 x 1,5 кабельного ввода.



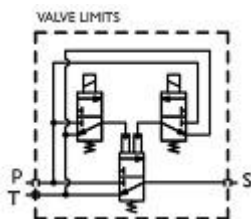
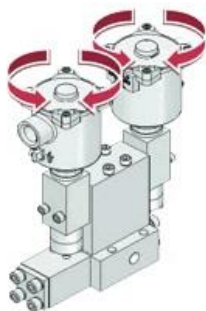
FP100 / SH4 / M / 32 / S / 77A-24D / 30 / [M141]

Электромагнитный клапан, нержавеющая сталь 316, порты 1/2 NPT, 3-позиционный, 2 положения, непрямого действия, нормально закрытый, Ex d, 24 В постоянного тока, 3,0 Вт, автоматический сброс, M20 x 1,5 кабельного ввода.



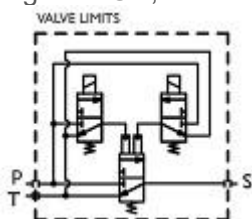
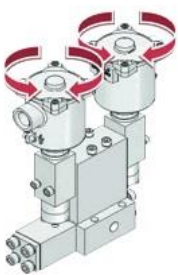
FP15 / DPSS1 / 04/32 / S / 74AT4-24D / 36

1/4 NPT-порты, 3-позиционный, 2-позиционный, непрямого действия, нормально замкнутый, 24 В пост. Тока, автоматический сброс. 3,6 Ватт, CV 0,32, 345 бар. ATEX ex logo II 2 GDc, Ex emb IIC T4 Gb, IECEx Ex emb IIC T4 Gb, от -25 ° C до + 50 ° C, IP66 / IP67 и NEMA 4X



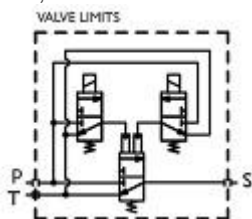
FP15 / DPSS2 / 04/32 / S / 77A-24D / 30

1/4 NPT-порты, 3-позиционный, 2-позиционный, непрямого действия, нормально замкнутый, 24 В пост. Тока, автоматический сброс. 3,0 Вт, CV 0,32, 517 бар. ATEX ex logo II 2 GD, Ex d IIC T6, IECEx Ex d IIC T6, от -60 ° C до + 40 ° C, IP66 / IP67 и NEMA 4X



FP15 / DPSS3 / 04/32 / S / 78A-155

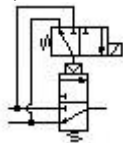
1/4 NPT порты, 3 положения, 2 положения, косвенное действие, нормально замкнутый режим, автоматический сброс. 155 Ом, CV 0,32, 690 бар. ATEX ex logo II I GD, Ex ia IIC T6 Ga, IECEx Ex ia IIC T6 Ga, от -60 ° C до + 60 ° C, IP66 / IP67 и NEMA 4X



FP15 / S1 / 04/32 / S / 74AT4-24D / 36



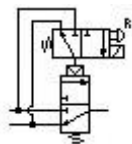
Электромагнитный клапан, нержавеющая сталь 316, порты 1/4 NPT, 3-позиционное 2-позиционное, непрямого действия, нормально закрытый, взрывозащищенный, 24 В постоянного тока, 3,6 Вт, автоматический сброс, M20 x 1,5 кабельного ввода.



FP15 / S1 / 04/32 / S / 74AT4-24D / ML / 36



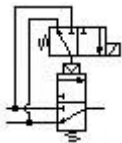
Электромагнитный клапан, нержавеющая сталь 316, порты 1/4 NPT, 3-позиционный, 2 положения, непрямого действия, нормально закрытый, взрывозащищенный, 24 В постоянного тока, 3,6 Вт, ручной сброс, M20 x 1,5 кабельного ввода.



FP15 / S1 / 04/32 / S / 77A-24D / 30



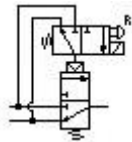
Электромагнитный клапан, нержавеющая сталь 316, порты 1/4 NPT, 3-позиционный, 2 положения, непрямого действия, нормально закрытый, Ex d, 24 В постоянного тока, 3,0 Вт, автоматический сброс, M20 x 1,5 кабельного ввода.



FP15 / S1 / 04/32 / S / 77A-24D / ML / 30



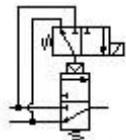
Электромагнитный клапан, нержавеющая сталь 316, порты 1/4 NPT, 3-позиционный, 2 положения, непрямого действия, нормально закрытый, Ex d, 24 В постоянного тока, 3,0 Вт, ручной сброс, M20 x 1,5 кабельного ввода.



FP15 / S1 / 04/32 / S / 78A-155

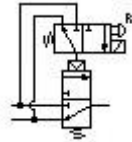


Электромагнитный клапан, нержавеющая сталь 316, порты 1/4 NPT, 3-позиционный, 2 положения, непрямого действия, нормально закрытый, Exia, 155 Ом, автоматический сброс, M20 x 1,5 кабельного ввода.



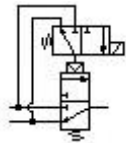
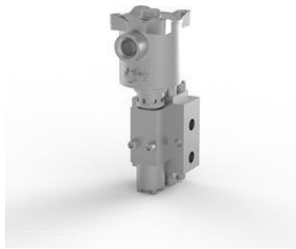
FP15 / S1 / 04/32 / S / 78A-155 / ML

Электромагнитный клапан, нержавеющая сталь 316, порты 1/4 NPT, 3-позиционный, 2 положения, непрямого действия, нормально закрытый, Exia, 155 Ом, ручной сброс, M20 x 1,5 кабельного ввода.



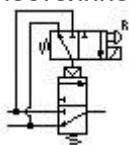
FP15 / S1 / 06/32 / S / 77A-24D / 30

Электромагнитный клапан, нержавеющая сталь 316, порты 3/8 NPT, 3-позиционный, 2 положения, непрямого действия, нормально закрытый, Ex d, 24 В постоянного тока, 3,0 Вт, автоматический сброс, M20 x 1,5 кабельного ввода.



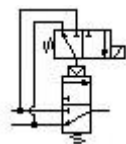
FP15 / S1 / 06/32 / S / 77A-24D / ML / 30

Электромагнитный клапан, нержавеющая сталь 316, порты 3/8 NPT, 3-позиционный, 2 положения, непрямого действия, нормально закрытый, Ex d, 24 В постоянного тока, 3,0 Вт, ручной сброс, M20 x 1,5 кабельного ввода.



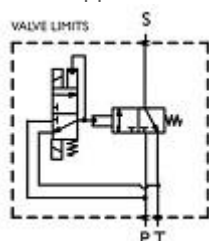
FP15 / S1 / 06/32 / B / 77A-24D / 30

Электромагнитный клапан, нержавеющая сталь 316, порты 3/8 NPT, 3-позиционный, 2 положения, непрямого действия, нормально закрытый, Ex d, 24 В постоянного тока, 3,0 Вт, автоматический сброс, M20 x 1,5 кабельного ввода.



FP15 / S1 / S1 / 04/32 / S / 74AT4-24D / SB / 36

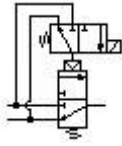
1/4 NPT-порты, 3-позиционный, 2-позиционный, непрямого действия, двойной импульсный, нормально замкнутый, 24 В пост. Тока, автоматический сброс. 3,6 Ватт, CV 0,32, 345 бар. ATEX ex logo II 2 GDc, Ex emb IIC T4 Gb, IECEx Ex emb IIC T4 Gb, от - 25 ° C до + 50 ° C, IP66 / IP67 и NEMA 4X



FP15 / S2 / 04/32 / S / 74AT4-24D / 36



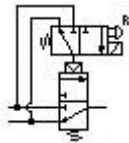
Электромагнитный клапан, нержавеющая сталь 316, порты 1/4 NPT, 3-позиционное 2-позиционное, непрямого действия, нормально закрытый, взрывозащищенный, 24 В постоянного тока, 3,6 Вт, автоматический сброс, M20 x 1,5 кабельного ввода.



FP15 / S2 / 04/32 / S / 74AT4-24D / ML / 36



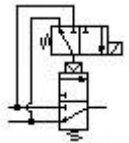
Электромагнитный клапан, нержавеющая сталь 316, порты 1/4 NPT, 3-позиционный, 2 положения, непрямого действия, нормально закрытый, взрывозащищенный, 24 В постоянного тока, 3,6 Вт, ручной сброс, M20 x 1,5 кабельного ввода.



FP15 / S2 / 04/32 / S / 77A-24D / 30



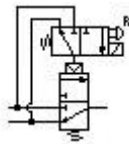
Электромагнитный клапан, нержавеющая сталь 316, порты 1/4 NPT, 3-позиционный, 2 положения, непрямого действия, нормально закрытый, Ex d, 24 В постоянного тока, 3,0 Вт, автоматический сброс, M20 x 1,5 кабельного ввода.



FP15 / S2 / 04/32 / S / 77A-24D / ML / 30



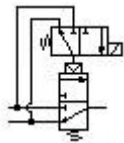
Электромагнитный клапан, нержавеющая сталь 316, порты 1/4 NPT, 3-позиционный, 2 положения, непрямого действия, нормально закрытый, Ex d, 24 В постоянного тока, 3,0 Вт, ручной сброс, M20 x 1,5 кабельного ввода.



FP15 / S2 / 04/32 / S / 78A-155



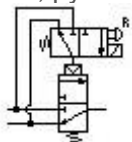
Электромагнитный клапан, нержавеющая сталь 316, порты 1/4 NPT, 3-позиционный, 2 положения, непрямого действия, нормально закрытый, Exia, 155 Ом, автоматический сброс, M20 x 1,5 кабельного ввода.



FP15 / S2 / 04/32 / S / 78A-155 / ML



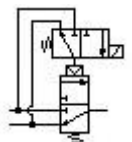
Электромагнитный клапан, нержавеющая сталь 316, порты 1/4 NPT, 3-позиционный, 2 положения, непрямого действия, нормально закрытый, Exia, 155 Ом, ручной сброс, M20 x 1,5 кабельного ввода.



FP15 / S2 / 04/32 / B / 77A-24D / 30



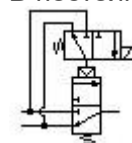
Электромагнитный клапан, нержавеющая сталь 316, порты 1/4 NPT, 3-позиционный, 2 положения, непрямого действия, нормально закрытый, Ex d, 24 В постоянного тока, 3,0 Вт, автоматический сброс, M20 x 1,5 кабельного ввода.



FP15 / S2 / 06/32 / S / 77A-24D / 30



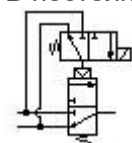
Электромагнитный клапан, нержавеющая сталь 316, порты 3/8 NPT, 3-позиционный, 2 положения, непрямого действия, нормально закрытый, Ex d, 24 В постоянного тока, 3,0 Вт, автоматический сброс, M20 x 1,5 кабельного ввода.



FP15 / S2 / 06/32 / B / 77A-24D / 30



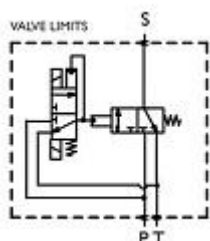
Электромагнитный клапан, нержавеющая сталь 316, порты 3/8 NPT, 3-позиционный, 2 положения, непрямого действия, нормально закрытый, Ex d, 24 В постоянного тока, 3,0 Вт, автоматический сброс, M20 x 1,5 кабельного ввода.



FP15 / S2 / S2 / 04/32 / S / 77A-24D / CO / 30



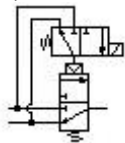
1/4 NPT-порты, 3-позиционный, 2-позиционный, непрямого действия, двойной импульсный, нормально замкнутый, 24 В пост. Тока, автоматический сброс. 3,0 Вт, CV 0,32, 517 бар. ATEX ex logo II 2 GD, Ex d IIC T6, IECEx Ex d IIC T6, от -60 ° C до + 40 ° C, IP66 / IP67 и NEMA 4X



FP15 / S3 / 04/32 / S / 74AT4-24D / 36



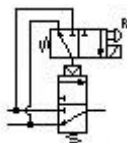
Электромагнитный клапан, нержавеющая сталь 316, порты 1/4 NPT, 3-позиционное 2-позиционное, непрямого действия, нормально закрытый, взрывозащищенный, 24 В постоянного тока, 3,6 Вт, автоматический сброс, M20 x 1,5 кабельного ввода.



FP15 / S3 / 04/32 / S / 74AT4-24D / ML / 36



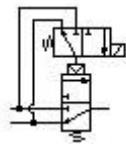
Электромагнитный клапан, нержавеющая сталь 316, порты 1/4 NPT, 3-позиционный, 2 положения, непрямого действия, нормально закрытый, взрывозащищенный, 24 В постоянного тока, 3,6 Вт, ручной сброс, M20 x 1,5 кабельного ввода.



FP15 / S3 / 04/32 / S / 77A-24D / 30



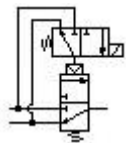
Электромагнитный клапан, нержавеющая сталь 316, порты 1/4 NPT, 3-позиционный, 2 положения, непрямого действия, нормально закрытый, Ex d, 24 В постоянного тока, 3,0 Вт, автоматический сброс, M20 x 1,5 кабельного ввода.



FP15 / S3 / 04/32 / S / 77A-24D / 30 / K85



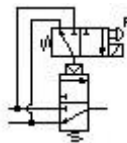
Электромагнитный клапан, нержавеющая сталь 316, порты 1/4 NPT, 3-позиционный 2-позиционный, непрямого действия, нормально закрытый, Ex d, 24 В постоянного тока, 3,0 Вт, автоматический сброс, ввод кабеля 1/2 NPT.



FP15 / S3 / 04/32 / S / 77A-24D / ML / 30



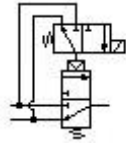
Электромагнитный клапан, нержавеющая сталь 316, порты 1/4 NPT, 3-позиционный, 2 положения, непрямого действия, нормально закрытый, Ex d, 24 В постоянного тока, 3,0 Вт, ручной сброс, M20 x 1,5 кабельного ввода.



FP15 / S3 / 04/32 / S / 78A-155



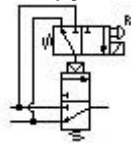
Электромагнитный клапан, нержавеющая сталь 316, порты 1/4 NPT, 3-позиционный, 2 положения, непрямого действия, нормально закрытый, Exia, 155 Ом, автоматический сброс, M20 x 1,5 кабельного ввода.



FP15 / S3 / 04/32 / S / 78A-155 / ML



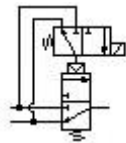
Электромагнитный клапан, нержавеющая сталь 316, порты 1/4 NPT, 3-позиционный, 2 положения, непрямого действия, нормально закрытый, Exia, 155 Ом, ручной сброс, M20 x 1,5 кабельного ввода.



FP15 / S3 / 04/32 / B / 77A-24D / 30



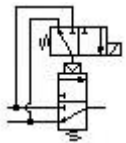
Электромагнитный клапан, нержавеющая сталь 316, порты 1/4 NPT, 3-позиционный, 2 положения, непрямого действия, нормально закрытый, Ex d, 24 В постоянного тока, 3,0 Вт, автоматический сброс, M20 x 1,5 кабельного ввода.



FP15 / S3 / 38MP / 32 / S / 77A-24D / 30



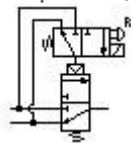
Электромагнитный клапан, нержавеющая сталь 316, 3/8 порты среднего давления, 3-позиционный 2-позиционный, непрямого действия, нормально закрытый, Ex d, 24 В пост. Тока, автоматический сброс, M20 x 1,5 кабельного ввода.



FP15 / S3 / 38MP / 32 / S / 77A-24D / ML / 30

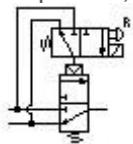
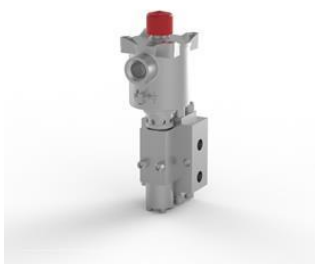


Электромагнитный клапан, нержавеющая сталь 316, 3/8 порты среднего давления, 3-позиционный 2-позиционный, непрямого действия, нормально закрытый, Ex d, 24 В пост. Тока, ручной сброс, M20 x 1,5 кабельного ввода.



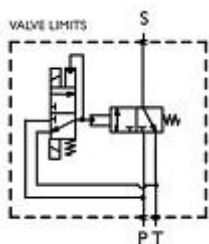
FP15 / S3 / 38MP / 32 / B / 77A-24D / ML / 30

Электромагнитный клапан, нержавеющая сталь 316, 3/8 порты среднего давления, 3-позиционный 2-позиционный, непрямого действия, нормально закрытый, Ex d, 24 В пост. Тока, ручной сброс, M20 x 1,5 кабельного ввода.



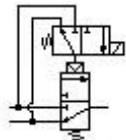
FP15 / S3 / S3 / 04/32 / S / 78A-155 / SB

1/4 NPT-порты, 3-позиционный, 2-позиционный, непрямого действия, двойной импульсный, нормально закрытый, автоматический сброс. 155 Ом, CV 0,32, 690 бар. ATEX ex logo II I GD, Ex ia IIC T6 Ga, IECEx Ex ia IIC T6 Ga, от -60 ° C до + 60 ° C, IP66 / IP67 и NEMA 4X



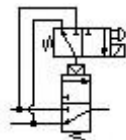
FP15 / S4 / 04/32 / S / 74AT4-24D / 36

Электромагнитный клапан, нержавеющая сталь 316, порты 1/4 NPT, 3-позиционное 2-позиционное, непрямого действия, нормально закрытый, взрывозащищенный, 24 В постоянного тока, 3,6 Вт, автоматический сброс, M20 x 1,5 кабельного ввода.



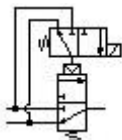
FP15 / S4 / 04/32 / S / 74AT4-24D / M / 36

Электромагнитный клапан, нержавеющая сталь 316, порты 1/4 NPT, 3-позиционный, 2 положения, непрямого действия, нормально закрытый, взрывозащищенный, 24 В постоянного тока, 3,6 Вт, ручное управление, M20 x 1,5 кабельного ввода.



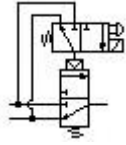
FP15 / S5 / 04/32 / S / 77A-24D / 30

Электромагнитный клапан, нержавеющая сталь 316, порты 1/4 NPT, 3-позиционный, 2 положения, непрямого действия, нормально закрытый, Ex d, 24 В постоянного тока, 3,0 Вт, автоматический сброс, M20 x 1,5 кабельного ввода.



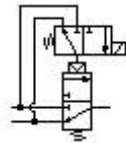
FP15 / S5 / 04/32 / S / 77A-24D / M / 30

Электромагнитный клапан, нержавеющая сталь 316, порты 1/4 NPT, 3-позиционный, 2 положения, непрямого действия, нормально закрытый, Ex d, 24 В постоянного тока, 3,0 Вт, ручное управление, M20 x 1,5 кабельного ввода.



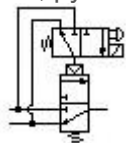
FP15 / S5 / 06/32 / S / 78A-370

Электромагнитный клапан, нержавеющая сталь 316, порты 1/4 NPT, 3-позиционный, 2 положения, непрямого действия, нормально закрытый, Exia, 370 Ом, автоматический сброс, M20 x 1,5 кабельного ввода.



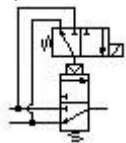
FP15 / S5 / 06/32 / S / 78A-370 / M

Электромагнитный клапан, нержавеющая сталь 316, порты 1/4 NPT, 3-позиционный, 2 положения, непрямого действия, нормально закрытый, Exia, 370 Ом, ручное управление, M20 x 1,5 кабельного ввода.



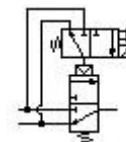
FP15 / S6 / 04/32 / S / 74AT4-24D / 36

Электромагнитный клапан, нержавеющая сталь 316, порты 1/4 NPT, 3-позиционное 2-позиционное, непрямого действия, нормально закрытый, взрывозащищенный, 24 В постоянного тока, 3,6 Вт, автоматический сброс, M20 x 1,5 кабельного ввода.



FP15 / S6 / 04/32 / S / 74AT4-24D / M / 36

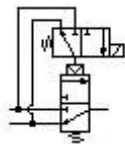
Электромагнитный клапан, нержавеющая сталь 316, порты 1/4 NPT, 3-позиционный, 2 положения, непрямого действия, нормально закрытый, взрывозащищенный, 24 В постоянного тока, 3,6 Вт, ручное управление, M20 x 1,5 кабельного ввода.



FP15 / S6 / 04/32 / S / 77A-24D / 30



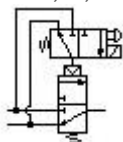
Электромагнитный клапан, нержавеющая сталь 316, порты 1/4 NPT, 3-позиционный, 2 положения, непрямого действия, нормально закрытый, Ex d, 24 В постоянного тока, 3,0 Вт, автоматический сброс, M20 x 1,5 кабельного ввода.



FP15 / S6 / 04/32 / S / 77A-24D / M / 30



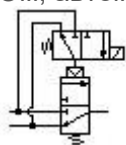
Электромагнитный клапан, нержавеющая сталь 316, порты 1/4 NPT, 3-позиционный, 2 положения, непрямого действия, нормально закрытый, Ex d, 24 В постоянного тока, 3,0 Вт, ручное управление, M20 x 1,5 кабельного ввода.



FP15 / S6 / 04/32 / S / 78A-370



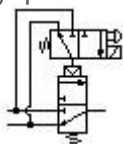
Электромагнитный клапан, нержавеющая сталь 316, порты 1/4 NPT, 3-позиционный, 2 положения, непрямого действия, нормально закрытый, Exia, 370 Ом, автоматический сброс, M20 x 1,5 кабельного ввода.



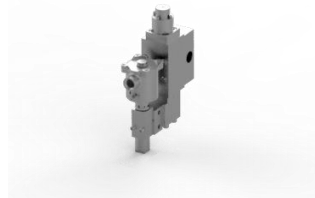
FP15 / S6 / 04/32 / S / 78A-370 / M



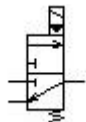
Электромагнитный клапан, нержавеющая сталь 316, порты 1/4 NPT, 3-позиционный, 2 положения, непрямого действия, нормально закрытый, Exia, 370 Ом, ручное управление, M20 x 1,5 кабельного ввода.



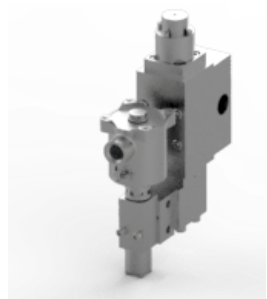
FP200 / SH0 / M / 32 / S / 77A-24D / 30 / [M141]



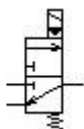
Электромагнитный клапан, нержавеющая сталь 316, порты 1/2 NPT, 3-позиционный, 2 положения, непрямого действия, нормально закрытый, Ex d, 24 В постоянного тока, 3,0 Вт, автоматический сброс, M20 x 1,5 кабельного ввода.



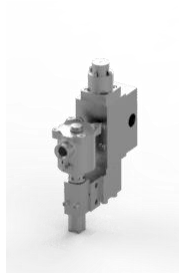
FP200 / SH0A / M / 32 / S / 77A-24D / 30 / [M141]



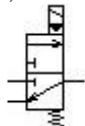
Электромагнитный клапан, нержавеющая сталь 316, порты 1/2 NPT, 3-позиционный, 2 положения, непрямого действия, нормально закрытый, Ex d, 24 В постоянного тока, 3,0 Вт, автоматический сброс, M20 x 1,5 кабельного ввода.



FP200 / Ш1 / М / 32 / S / 77A-24D / 30 / [M141]



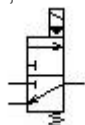
Электромагнитный клапан, нержавеющая сталь 316, порты 1/2 NPT, 3-позиционный, 2 положения, непрямого действия, нормально закрытый, Ex d, 24 В постоянного тока, 3,0 Вт, автоматический сброс, M20 x 1,5 кабельного ввода.



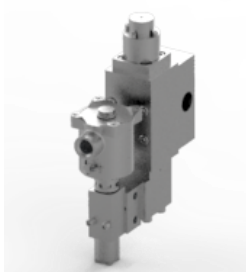
FP200 / SH1A / М / 32 / S / 77A-24D / 30 / [M141]



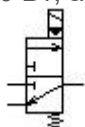
Электромагнитный клапан, нержавеющая сталь 316, порты 1/2 NPT, 3-позиционный, 2 положения, непрямого действия, нормально закрытый, Ex d, 24 В постоянного тока, 3,0 Вт, автоматический сброс, M20 x 1,5 кабельного ввода.



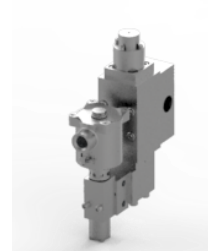
FP200 / SH2 / М / 32 / S / 77A-24D / 30 / [M141]



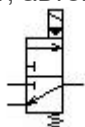
Электромагнитный клапан, нержавеющая сталь 316, порты 1/2 NPT, 3-позиционный, 2 положения, непрямого действия, нормально закрытый, Ex d, 24 В постоянного тока, 3,0 Вт, автоматический сброс, M20 x 1,5 кабельного ввода.



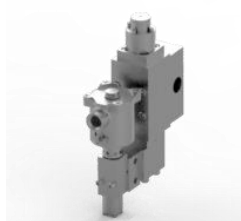
FP200 / SH2A / М / 32 / S / 77A-24D / 30 / [M141]



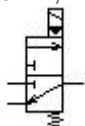
Электромагнитный клапан, нержавеющая сталь 316, порты 1/2 NPT, 3-позиционный, 2 положения, непрямого действия, нормально закрытый, Ex d, 24 В постоянного тока, 3,0 Вт, автоматический сброс, M20 x 1,5 кабельного ввода.



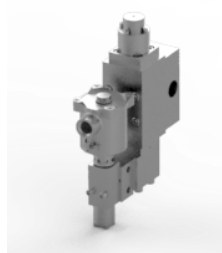
FP200 / SH3 / М / 32 / S / 77A-24D / 30 / [M141]



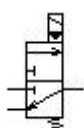
Электромагнитный клапан, нержавеющая сталь 316, порты 1/2 NPT, 3-позиционный, 2 положения, непрямого действия, нормально закрытый, Ex d, 24 В постоянного тока, 3,0 Вт, автоматический сброс, M20 x 1,5 кабельного ввода.



FP200 / SH3A / М / 32 / S / 77A-24D / 30 / [M141]



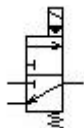
Электромагнитный клапан, нержавеющая сталь 316, порты 1/2 NPT, 3-позиционный, 2 положения, непрямого действия, нормально закрытый, Ex d, 24 В постоянного тока, 3,0 Вт, автоматический сброс, M20 x 1,5 кабельного ввода.



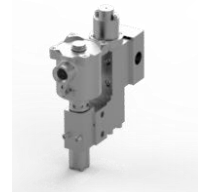
FP200 / SH4 / M / 32 / S / 77A-24D / 30 / [M141]



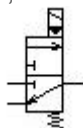
Электромагнитный клапан, нержавеющая сталь 316, порты 1/2 NPT, 3-позиционный, 2 положения, непрямого действия, нормально закрытый, Ex d, 24 В постоянного тока, 3,0 Вт, автоматический сброс, M20 x 1,5 кабельного ввода.



FP50 / SH0 / M / 32 / S / 77A-24D / 30 / [M147]



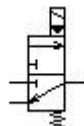
Электромагнитный клапан, нержавеющая сталь 316, порты 1/2 NPT, 3-позиционный, 2 положения, непрямого действия, нормально закрытый, Ex d, 24 В постоянного тока, 3,0 Вт, автоматический сброс, M20 x 1,5 кабельного ввода.



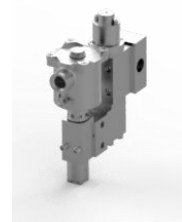
FP50 / SH0A / M / 32 / S / 77A-24D / 30 / [M147]



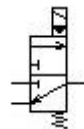
Электромагнитный клапан, нержавеющая сталь 316, порты 1/2 NPT, 3-позиционный, 2 положения, непрямого действия, нормально закрытый, Ex d, 24 В постоянного тока, 3,0 Вт, автоматический сброс, M20 x 1,5 кабельного ввода.



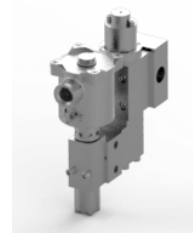
FP50 / Ш1 / M / 32 / S / 77A-24D / 30 / [M147]



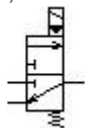
Электромагнитный клапан, нержавеющая сталь 316, порты 1/2 NPT, 3-позиционный, 2 положения, непрямого действия, нормально закрытый, Ex d, 24 В постоянного тока, 3,0 Вт, автоматический сброс, M20 x 1,5 кабельного ввода.



FP50 / SH1A / M / 32 / S / 77A-24D / 30 / [M147]



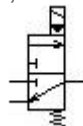
Электромагнитный клапан, нержавеющая сталь 316, порты 1/2 NPT, 3-позиционный, 2 положения, непрямого действия, нормально закрытый, Ex d, 24 В постоянного тока, 3,0 Вт, автоматический сброс, M20 x 1,5 кабельного ввода.



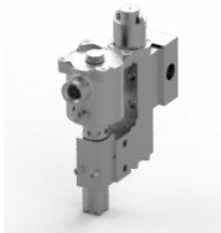
FP50 / SH2 / M / 32 / S / 77A-24D / 30 / [M147]



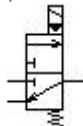
Электромагнитный клапан, нержавеющая сталь 316, порты 1/2 NPT, 3-позиционный, 2 положения, непрямого действия, нормально закрытый, Ex d, 24 В постоянного тока, 3,0 Вт, автоматический сброс, M20 x 1,5 кабельного ввода.



FP50 / SH2A / M / 32 / S / 77A-24D / 30 / [M147]



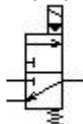
Электромагнитный клапан, нержавеющая сталь 316, порты 1/2 NPT, 3-позиционный, 2 положения, непрямого действия, нормально закрытый, Ex d, 24 В постоянного тока, 3,0 Вт, автоматический сброс, M20 x 1,5 кабельного ввода.



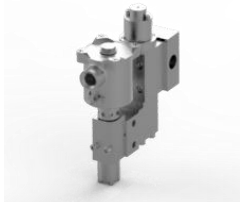
FP50 / SH3 / M / 32 / S / 77A-24D / 30 / [M147]



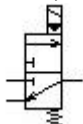
Электромагнитный клапан, нержавеющая сталь 316, порты 1/2 NPT, 3-позиционный, 2 положения, непрямого действия, нормально закрытый, Ex d, 24 В постоянного тока, 3,0 Вт, автоматический сброс, M20 x 1,5 кабельного ввода.



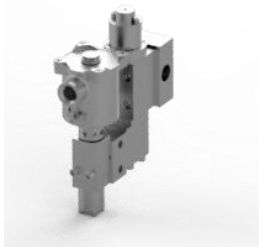
FP50 / SH3A / M / 32 / S / 77A-24D / 30 / [M147]



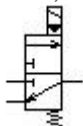
Электромагнитный клапан, нержавеющая сталь 316, порты 1/2 NPT, 3-позиционный, 2 положения, непрямого действия, нормально закрытый, Ex d, 24 В постоянного тока, 3,0 Вт, автоматический сброс, M20 x 1,5 кабельного ввода.



FP50 / SH4 / M / 32 / S / 77A-24D / 30 / [M147]



Электромагнитный клапан, нержавеющая сталь 316, порты 1/2 NPT, 3-позиционный, 2 положения, непрямого действия, нормально закрытый, Ex d, 24 В постоянного тока, 3,0 Вт, автоматический сброс, M20 x 1,5 кабельного ввода.



Архангельск (8182)63-90-72
Астана (7172)727-132
Астрахань (8512)99-46-04
Барнаул (3852)73-04-60
Белгород (4722)40-23-64
Брянск (4832)59-03-52
Владивосток (423)249-28-31
Волгоград (844)278-03-48
Вологда (8172)26-41-59
Воронеж (473)204-51-73
Екатеринбург (343)384-55-89
Иваново (4932)77-34-06

Ижевск (3412)26-03-58
Иркутск (395)279-98-46
Казань (843)206-01-48
Калининград (4012)72-03-81
Калуга (4842)92-23-67
Кемерово (3842)65-04-62
Киров (8332)68-02-04
Краснодар (861)203-40-90
Красноярск (391)204-63-61
Курск (4712)77-13-04
Липецк (4742)52-20-81
Киргизия (996)312-96-26-47

Магнитогорск (3519)55-03-13
Москва (495)268-04-70
Мурманск (8152)59-64-93
Набережные Челны (8552)20-53-41
Нижний Новгород (831)429-08-12
Новокузнецк (3843)20-46-81
Новосибирск (383)227-86-73
Омск (3812)21-46-40
Орел (4862)44-53-42
Оренбург (3532)37-68-04
Пенза (8412)22-31-16
Казахстан (772)734-952-31

Пермь (342)205-81-47
Ростов-на-Дону (863)308-18-15
Рязань (4912)46-61-64
Самара (846)206-03-16
Санкт-Петербург (812)309-46-40
Саратов (845)249-38-78
Севастополь (8692)22-31-93
Симферополь (3652)67-13-56
Смоленск (4812)29-41-54
Сочи (862)225-72-31
Ставрополь (8652)20-65-13
Таджикистан (992)427-82-92-69

Сургут (3462)77-98-35
Тверь (4822)63-31-35
Томск (3822)98-41-53
Тула (4872)74-02-29
Тюмень (3452)66-21-18
Ульяновск (8422)24-23-59
Уфа (347)229-48-12
Хабаровск (4212)92-98-04
Челябинск (351)202-03-61
Череповец (8202)49-02-64
Ярославль (4852)69-52-93