

Архангельск (8182)63-90-72  
Астана (7172)727-132  
Астрахань (8512)99-46-04  
Барнаул (3852)73-04-60  
Белгород (4722)40-23-64  
Брянск (4832)59-03-52  
Владивосток (423)249-28-31  
Волгоград (844)278-03-48  
Вологда (8172)26-41-59  
Воронеж (473)204-51-73  
Екатеринбург (343)384-55-89  
Иваново (4932)77-34-06

Ижевск (3412)26-03-58  
Иркутск (395)279-98-46  
Казань (843)206-01-48  
Калининград (4012)72-03-81  
Калуга (4842)92-23-67  
Кемерово (3842)65-04-62  
Киров (8332)68-02-04  
Краснодар (861)203-40-90  
Красноярск (391)204-63-61  
Курск (4712)77-13-04  
Липецк (4742)52-20-81  
Киргизия (996)312-96-26-47

Магнитогорск (3519)55-03-13  
Москва (495)268-04-70  
Мурманск (8152)59-64-93  
Набережные Челны (8552)20-53-41  
Нижний Новгород (831)429-08-12  
Новокузнецк (3843)20-46-81  
Новосибирск (383)227-86-73  
Омск (3812)21-46-40  
Орел (4862)44-53-42  
Оренбург (3532)37-68-04  
Пенза (8412)22-31-16  
Казахстан (772)734-952-31

Пермь (342)205-81-47  
Ростов-на-Дону (863)308-18-15  
Рязань (4912)46-61-64  
Самара (846)206-03-16  
Санкт-Петербург (812)309-46-40  
Саратов (845)249-38-78  
Севастополь (8692)22-31-93  
Симферополь (3652)67-13-56  
Смоленск (4812)29-41-54  
Сочи (862)225-72-31  
Ставрополь (8652)20-65-13  
Таджикистан (992)427-82-92-69

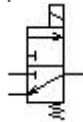
Сургут (3462)77-98-35  
Тверь (4822)63-31-35  
Томск (3822)98-41-53  
Тула (4872)74-02-29  
Тюмень (3452)66-21-18  
Ульяновск (8422)24-23-59  
Уфа (347)229-48-12  
Хабаровск (4212)92-98-04  
Челябинск (351)202-03-61  
Череповец (8202)49-02-64  
Ярославль (4852)69-52-93

<https://bifoldgroup.nt-rt.ru/> || [bpo@nt-rt.ru](mailto:bpo@nt-rt.ru)

## Пневматические электромагнитные клапаны

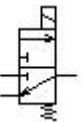
### BXS-04-04-E1-32-NC-00-V-77A-24D-18

Электромагнитный клапан, нержавеющая сталь 316, порты 1/4 NPT, 3-позиционный 2-позиционный, с пилотным управлением, косвенного действия, пружинный возврат, Ex d, 24 В пост. Тока, внутренний сброс с автоматическим сбросом, M20 x 1,5 кабельный ввод, CV 0,73.



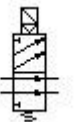
### BXS-04-04-E1-32-NC-00-V-78A-260

Электромагнитный клапан, нержавеющая сталь 316, порты 1/4 NPT, 3-позиционный 2-позиционный, с пилотным управлением, косвенного действия, пружинный возврат, Exia, 260 Ом, внутренний сброс с автоматическим сбросом, M20 x 1,5 кабельный ввод, CV 0,73.



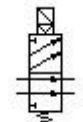
### BXS-04-04-E1-52-XX-00-V-36 74AT4-24D

Электромагнитный клапан, нержавеющая сталь 316, порты 1/4 NPT, 5-позиционный 2-позиционный, с пилотным управлением, непрямого действия, с пружинным возвратом, взрывозащита, 24 В пост. Тока, внутренний сброс с автоматическим сбросом, M20 x 1,5 кабельный ввод, CV 0,73.



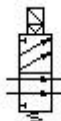
### BXS-04-04-E1-52-XX-00-V-77A-24D-18

Электромагнитный клапан, нержавеющая сталь 316, порты 1/4 NPT, 5-позиционный 2-позиционный, с пилотным управлением, непрямого действия, пружинный возврат, Ex d, 24 В пост. Тока, внутренний сброс с автоматическим сбросом, M20 x 1,5 кабельный ввод, CV 0,73.



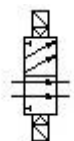
### **BXS-04-04-E1-52-XX-00-V-78A-260**

Электромагнитный клапан, нержавеющая сталь 316, порты 1/4 NPT, 5-позиционный 2-позиционный, с пилотным управлением, косвенного действия, с пружинным возвратом, Exia, 260 Ом, внутренний сброс с автоматическим сбросом, M20 x 1,5 кабельного ввода, CV 0,73.



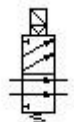
### **BXS-04-04-E1-52-XX-E1-V 74AT4-24D-36-L142**

Электромагнитный клапан, нержавеющая сталь 316, порты 1/4 NPT, 5-позиционный 2-позиционный, с пилотным управлением, непрямого действия, возврат пилота, взрывозащита, 24 В пост. Тока, автоматический сброс внутреннего пилотного сигнала, M20 x 1,5 кабельного ввода, CV 0,73.



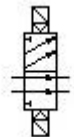
### **BXS-04-04-E1-52-XX-E1-V-77A-24D-30-L142**

Электромагнитный клапан, нержавеющая сталь 316, порты 1/4 NPT, двойной электромагнитный клапан, 5-позиционный 2-позиционный, с пилотным управлением, непрямым действием, возврат пилотного сигнала, Ex d, 24 В пост.



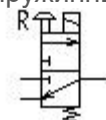
### **BXS-04-04-E1-52-XX-E1-V-78A-260-L142**

Электромагнитный клапан, нержавеющая сталь 316, порты 1/4 NPT, 5-позиционный 2-позиционный, с пилотным управлением, косвенного действия, возврат пилота, Exia, 260 Ом, внутренний сброс с автоматическим сбросом, M20 x 1,5 кабельный ввод, CV 0,73.



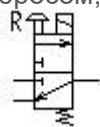
### **BXS-04-04-E5-32-NC-00-V-36 74AT4-24D**

Электромагнитный клапан, нержавеющая сталь 316, порты 1/4 NPT, 3-позиционный 2-позиционный, с пилотным управлением, непрямого действия, с пружинным возвратом, взрывозащита, 24 В пост.



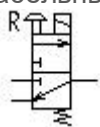
### **BXS-04-04-E5-32-NC-00-V-77A-24D-18**

Электромагнитный клапан, нержавеющая сталь 316, порты 1/4 NPT, 3-позиционный 2-позиционный, с пилотным управлением, непрямого действия, с пружинным возвратом, Ex d, 24 В постоянного тока, внутренний пилот с ручным сбросом, M20 x 1,5 кабельный ввод, CV 0,73.



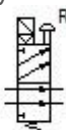
### **BXS-04-04-E5-32-NC-00-V-78A-260**

Электромагнитный клапан, нержавеющая сталь 316, порты 1/4 NPT, 3-позиционный 2-позиционный, с пилотным управлением, непрямого действия, пружинный возврат, Exia, 260 Ом, внутренний сброс с ручным сбросом, M20 x 1,5 кабельный ввод, CV 0,73.



### **BXS-04-04-E5-52-XX-00-V-36 74AT4-24D**

Электромагнитный клапан, нержавеющая сталь 316, порты 1/4 NPT, 5-позиционный 2-позиционный, с пилотным управлением, непрямого действия, с пружинным возвратом, взрывозащита, 24 В пост.



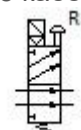
### **BXS-04-04-E5-52-XX-00-V-77A-24D-18**

Электромагнитный клапан, нержавеющая сталь 316, порты 1/4 NPT, 5-позиционный 2-позиционный, с пилотным управлением, непрямого действия, пружинный возврат, Ex d, 24 В пост.



### **BXS-04-04-E5-52-XX-00-V-78A-260**

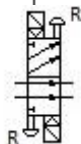
Электромагнитный клапан, нержавеющая сталь 316, порты 1/4 NPT, 5-позиционный 2-позиционный, с пилотным управлением, косвенного действия, с пружинным возвратом, Exia, 260 Ом, внутренний сброс с ручным сбросом, M20 x 1,5 кабельный ввод, CV 0,73.



### **BXS-04-04-E5-52-XX-E5-V 74AT4-24D-36-L142**



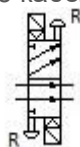
Электромагнитный клапан, нержавеющая сталь 316, порты 1/4 NPT, 5-позиционный 2-позиционный, с пилотным управлением, непрямого действия, возврат пилота, взрывозащита, 24 В пост.



### **BXS-04-04-E5-52-XX-E5-V-77A-24D-30-L142**



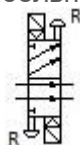
Электромагнитный клапан, нержавеющая сталь 316, порты 1/4 NPT, 5-позиционный 2-позиционный, с пилотным управлением, непрямого действия, возврат пилота, Ex d, 24 В пост. Тока, внутренний сброс с ручным сбросом, M20 x 1,5 кабельный ввод, CV 0,73.



### **BXS-04-04-E5-52-XX-E5-V-78A-260-L142**



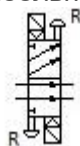
Электромагнитный клапан, нержавеющая сталь 316, порты 1/4 NPT, 5-позиционный 2-позиционный, с пилотным управлением, косвенного действия, возврат пилота, Exia, 260 Ом, внутренний сброс с ручным сбросом, M20 x 1,5 кабельного ввода, CV 0,73.



### **BXS-04-AN4-E1-52-XX-00-V-27A-24D-30-L142**



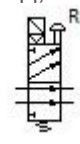
Электромагнитный клапан, алюминий, NAMUR, 5-позиционный 2-позиционный, с пилотным управлением, непрямым действием, с пружинным возвратом, Ex d, 24 В пост. Тока, с внутренним пилот-сигналом с автоматическим сбросом, M20 x 1,5 кабельный ввод, CV 0,73.



### **BXS-04-AN4-E5-52-XX-00-V-27A-24D-30-L142**

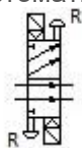


Электромагнитный клапан, алюминий, NAMUR, 5-позиционный 2-позиционный, с пилотным управлением, непрямым действием, с пружинным возвратом, Ex d, 24 В постоянного тока, внутренний пилот с ручным сбросом, M20 x 1,5 кабельный ввод, CV 0,73.



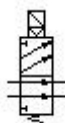
### **BXS-04-N4-E1-52-XX-00-V 74AT4-24D-36-L142**

Электромагнитный клапан, нержавеющая сталь 316, NAMUR, 5-позиционная 2-позиционная, с пилотным управлением, косвенного действия, с пружинным возвратом, взрывозащита, 24 В пост. Тока, с внутренним пилот-сигналом с автоматическим сбросом, M20 x 1,5 кабельного ввода, CV 0,73.



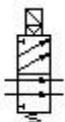
### **BXS-04-N4-E1-52-XX-00-V-77A-24D-30-L142**

Электромагнитный клапан, нержавеющая сталь 316, NAMUR, 5-позиционная 2-позиционная, с пилотным управлением, косвенного действия, с пружинным возвратом, Ex d, 24 В пост. Тока, с внутренним пилот-сигналом с автоматическим сбросом, M20 x 1,5 кабельного ввода, CV 0,73.



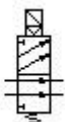
### **BXS-04-N4-E1-52-XX-00-V-78A-260-L142**

Электромагнитный клапан, нержавеющая сталь 316, NAMUR, 5-позиционная 2-позиционная, с пилотным управлением, косвенного действия, с пружинным возвратом, Exia, 260 Ом, внутренний сброс с автоматическим сбросом, M20 x 1,5 кабельного ввода, CV 0,73.



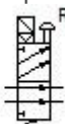
### **BXS-04-N4-E5-52-XX-00-V 74AT4-24D-36-L142**

Электромагнитный клапан, нержавеющая сталь 316, NAMUR, 5-позиционная 2-позиционная, с пилотным управлением, непрямого действия, с пружинным возвратом, взрывозащита, 24 В пост.



### **BXS-04-N4-E5-52-XX-00-V-77A-24D-30-L142**

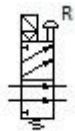
Электромагнитный клапан, нержавеющая сталь 316, NAMUR, 5-позиционная 2-позиционная, с пилотным управлением, прямым действием, с пружинным возвратом, Ex d, 24 В пост.



### **BXS-04-N4-E5-52-XX-00-V-78A-260-L142**



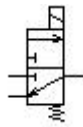
Электромагнитный клапан, нержавеющая сталь 316, NAMUR, 5-позиционная 2-позиционная, с пилотным управлением, косвенного действия, с пружинным возвратом, Exia, 260 Ом, внутренний сброс с ручным сбросом, M20 x 1,5 кабельный ввод, CV 0,73.



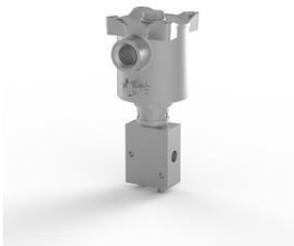
### **FP06P-S1-04-32-NU-AL-77A-24D-57**



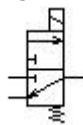
Электромагнитный клапан, нержавеющая сталь 316, порты 1/4 NPT, 3-позиционный 2-позиционный, прямого действия, обычно универсальный, Ex d, 24 В постоянного тока, 5,7 Вт, автоматический сброс, M20 x 1,5 кабельного ввода, Cv 0,75.



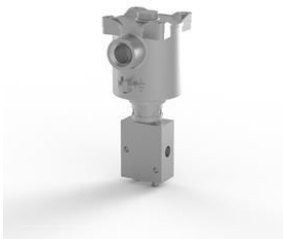
### **FP06P-S1-04-32-NU-AL-77A-24D-57-K6**



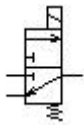
Электромагнитный клапан, нержавеющая сталь 316, порты 1/4 NPT, 3-позиционный 2-позиционный, прямого действия, обычно универсальный, Ex d, 24 В постоянного тока, 5,7 Вт, автоматический сброс, M20 x 1,5 кабельного ввода, Cv 0,75.



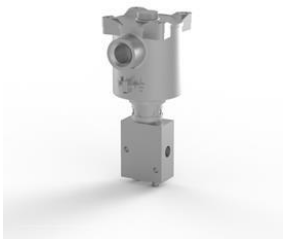
### **FP06P-S1-04-32-NU-S-77A-24D-35-K85**



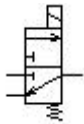
Электромагнитный клапан, нержавеющая сталь 316, порты 1/4 NPT, 3-позиционный 2-позиционный, прямого действия, обычно универсальный, Ex d, 24 В постоянного тока, 3,5 Вт, автоматический сброс, ввод кабеля 1/2 NPT, CV 0,50.



### **FP06P-S1-04-32-NU-V 74AT4-24D-36**



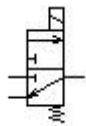
Электромагнитный клапан, нержавеющая сталь 316, порты 1/4 NPT, 3-позиционный 2-позиционный, прямого действия, обычно универсальный, взрывозащищенный, 24 В постоянного тока, 3,6 Вт, автоматический сброс, M20 x 1,5 кабельного ввода, CV 0,40.



### **FP06P-S1-04-32-NU-V 74AT4-24D-44**



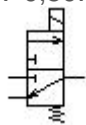
Электромагнитный клапан, нержавеющая сталь 316, порты 1/4 NPT, 3-позиционный 2-позиционный, прямого действия, обычно универсальный, взрывозащищенный, 24 В постоянного тока, 4,4 Вт, с автосбросом, M20 x 1,5 кабельного ввода, CV 0,50.



### **FP06P-S1-04-32-NU-V-77A-24D-35**



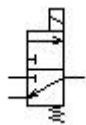
Электромагнитный клапан, нержавеющая сталь 316, порты 1/4 NPT, 3-позиционный 2-позиционный, прямого действия, обычно универсальный, Ex d, 24 В постоянного тока, 3,5 Вт, автоматический сброс, M20 x 1,5 кабельного ввода, CV 0,50.



### **FP06P-S1-04-32-NU-V-77A-24D-35-K85**



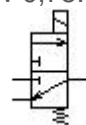
Электромагнитный клапан, нержавеющая сталь 316, порты 1/4 NPT, 3-позиционный 2-позиционный, прямого действия, обычно универсальный, Ex d, 24 В постоянного тока, 3,5 Вт, автоматический сброс, ввод кабеля 1/2 NPT, CV 0,50.



### **FP06P-S1-04-32-NU-V-77A-24D-57**



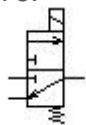
Электромагнитный клапан, нержавеющая сталь 316, порты 1/4 NPT, 3-позиционный 2-позиционный, прямого действия, обычно универсальный, Ex d, 24 В постоянного тока, 5,7 Вт, автоматический сброс, M20 x 1,5 кабельного ввода, Cv 0,75.



### **FP06P-S1-04-32-NU-V-77A-24D-57-K85**



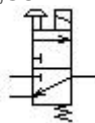
Электромагнитный клапан, нержавеющая сталь 316, порты 1/4 NPT, 3-позиционный 2-позиционный, прямого действия, обычно универсальный, Ex d, 24 В постоянного тока, 5,7 Вт, автоматический сброс, ввод кабеля 1/2 NPT, CV 0,75.



### ***FP06P-S1-04-32-NU-V-77A-24D-M-35***



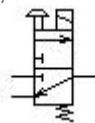
Электромагнитный клапан, нержавеющая сталь 316, порты 1/4 NPT, 3-позиционный 2-позиционный, прямого действия, обычно универсальный, Ex d, 24 В постоянного тока, 3,5 Вт, ручное управление, M20 x 1,5 кабельного ввода, CV 0,50.



### ***FP06P-S1-04-32-NU-V-77A-24D-M-57***



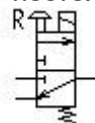
Электромагнитный клапан, нержавеющая сталь 316, порты 1/4 NPT, 3-позиционный 2-позиционный, прямого действия, обычно универсальный, Ex d, 24 В постоянного тока, 5,7 Вт, ручное управление, M20 x 1,5 кабельного ввода, CV 0,75.



### ***FP06P-S1-04-32-NU-V-77A-24D-ML-30***



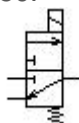
Электромагнитный клапан, нержавеющая сталь 316, порты 1/4 NPT, 3-позиционный 2-позиционный, прямого действия, обычно универсальный, Ex d, 24 В постоянного тока, 3,0 Вт, ручной сброс, M20 x 1,5 кабельного ввода, CV 0,75.



### ***FP06P-S2-04-32-NU-V-77A-24D-35***



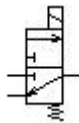
Электромагнитный клапан, нержавеющая сталь 316, порты 1/4 NPT, 3-позиционный 2-позиционный, прямого действия, обычно универсальный, Ex d, 24 В постоянного тока, 3,5 Вт, автоматический сброс, M20 x 1,5 кабельного ввода, CV 0,50.



### ***FP10P-S1-04-32-NU-V 74AT4-24D-36***



Электромагнитный клапан, нержавеющая сталь 316, порты 1/4 NPT, 3-позиционный 2-позиционный, прямого действия, обычно универсальный, Ex 24 В постоянного тока, 3,6 Вт, с автосбросом, M20 x 1,5 кабельного ввода, CV 0,40.

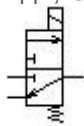




### **FP10P-S1-04-32-NU-V-77A-24D-35**



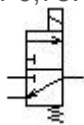
Электромагнитный клапан, нержавеющая сталь 316, порты 1/4 NPT, 3-позиционный 2-позиционный, прямого действия, обычно универсальный, Ex d, 24 В постоянного тока, 3,5 Вт, автоматический сброс, M20 x 1,5 кабельного ввода, CV 0,50.



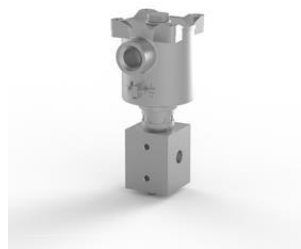
### **FP10P-S1-04-32-NU-V-77A-24D-57**



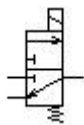
Электромагнитный клапан, нержавеющая сталь 316, порты 1/4 NPT, 3-позиционный 2-позиционный, прямого действия, обычно универсальный, Ex d, 24 В постоянного тока, 5,7 Вт, автоматический сброс, M20 x 1,5 кабельного ввода, Cv 0,75.



### **FP10P-S1-04-32-NU-V-77A-24D-57-K85**



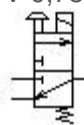
Электромагнитный клапан, нержавеющая сталь 316, порты 1/4 NPT, 3-позиционный 2-позиционный, прямого действия, обычно универсальный, Ex d, 24 В постоянного тока, 5,7 Вт, автоматический сброс, ввод кабеля 1/2 NPT, CV 0,75.



### **FP10P-S1-04-32-NU-V-77A-24D-M-57**



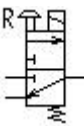
Электромагнитный клапан, нержавеющая сталь 316, порты 1/4 NPT, 3-позиционный 2-позиционный, прямого действия, обычно универсальный, Ex d, 24 В постоянного тока, 5,7 Вт, ручное управление, M20 x 1,5 кабельного ввода, CV 0,75.



### **FP10P-S1-04-32-NU-V-77A-24D-ML-30**

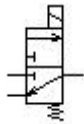


Электромагнитный клапан, нержавеющая сталь 316, порты 1/4 NPT, 3-позиционный 2-позиционный, прямого действия, обычно универсальный, Ex d, 24 В постоянного тока, 3,0 Вт, ручной сброс, M20 x 1,5 кабельного ввода, CV 0,75.



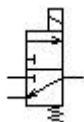
### **FP10P-S1-08-32-NU-V-77A-24D-35**

Электромагнитный клапан, нержавеющая сталь 316, порты 1/2 NPT, 3-позиционный 2-позиционный, прямого действия, обычно универсальный, Ex d, 24 В пост. Тока, 3,5 Вт, автоматический сброс, M20 x 1,5 кабельного ввода, CV 0,50.



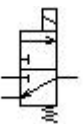
### **FP10P-S1-08-32-NU-V-77A-24D-57**

Электромагнитный клапан, нержавеющая сталь 316, порты 1/2 NPT, 3-позиционный 2-позиционный, прямого действия, обычно универсальный, Ex d, 24 В постоянного тока, 5,7 Вт, с автосбросом, M20 x 1,5 кабельного ввода, CV 0,75.



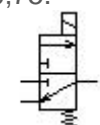
### **FP10P-S1-08-32-NU-V-77A-24D-57-K85**

Электромагнитный клапан, нержавеющая сталь 316, порты 1/2 NPT, 3-позиционный 2-позиционный, прямого действия, обычно универсальный, Ex d, 24 В постоянного тока, 5,7 Вт, с автосбросом, кабельный ввод 1/2 NPT, CV 0,75.



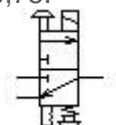
### **FP10P-S2-04-32-NU-V-77A-24D-57-K85**

Электромагнитный клапан, нержавеющая сталь 316, порты 1/4 NPT, 3-позиционный 2-позиционный, прямого действия, обычно универсальный, Ex d, 24 В постоянного тока, 5,7 Вт, автоматический сброс, ввод кабеля 1/2 NPT, CV 0,75.

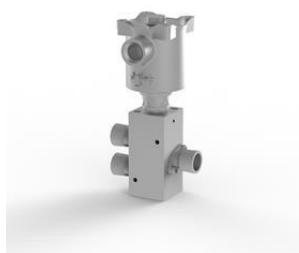


### **FP10P-S2-04-32-NU-V-77A-24D-LE-65**

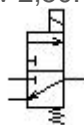
Электромагнитный клапан, нержавеющая сталь 316, порты 1/4 NPT, 3-позиционный 2-позиционный, прямого действия, обычно универсальный, Ex d, 24 В постоянного тока, 6,5 Вт, питание защелки, M20 x 1,5 кабельного ввода, CV 0,75.



### **FP12P-S1-08-32-NU-V-77A-24D-120**



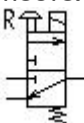
Электромагнитный клапан, нержавеющая сталь 316, порты 1/2 NPT, 3-позиционный 2-позиционный, прямого действия, обычно универсальный, Ex d, 24 В постоянного тока, 12,0 Вт, автоматический сброс, M20 x 1,5 кабельного ввода, Cv 2,50.



### **FP12P-S1-08-32-NU-V-77A-24D-ML-65**



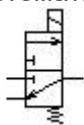
Электромагнитный клапан, нержавеющая сталь 316, порты 1/2 NPT, 3-позиционный 2-позиционный, прямого действия, обычно универсальный, Ex d, 24 В постоянного тока, 6,5 Вт, ручной сброс, M20 x 1,5 кабельного ввода, Cv 2,50.



### **СПР-08-08-E1-32-NC-00-V-36 74AT4-24D**



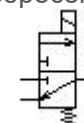
Электромагнитный клапан, нержавеющая сталь 316, порты 1/2 NPT, 3-позиционный 2-позиционный, с пилотным управлением, непрямого действия, с пружинным возвратом, взрывозащита, 24 В пост. Тока, внутренний сброс с автоматическим сбросом, M20 x 1,5 кабельный ввод, CV 3,90.



### **СПР-08-08-E1-32-NC-00-V-77A-24D-30**



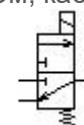
Электромагнитный клапан, нержавеющая сталь 316, порты 1/2 NPT, 3-позиционный 2-позиционный, с пилотным управлением, косвенного действия, с пружинным возвратом, Ex d, 24 В пост. Тока, внутренний сброс с автоматическим сбросом, M20 x 1,5 кабельный ввод, CV 3,90.



### **СПР-08-08-E1-32-NC-00-V-78A-260**

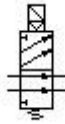


Электромагнитный клапан, нержавеющая сталь 316, порты 1/2 NPT, 3-позиционный 2-позиционный, с пилотным управлением, косвенного действия, с пружинным возвратом, Exia, внутренний пилот с автоматическим сбросом 260 Ом, кабельный ввод M20 x 1,5, CV 3,90.



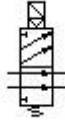
### **СПР-08-08-Е1-52-ХХ-00-V-36 74АТ4-24D**

Электромагнитный клапан, нержавеющая сталь 316, порты 1/2 NPT, 5-позиционный 2-позиционный, с пилотным управлением, косвенного действия, с пружинным возвратом, взрывозащищенный, 24 В пост.



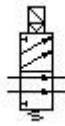
### **СПР-08-08-Е1-52-ХХ-00-V-77А-24D-30**

Электромагнитный клапан, нержавеющая сталь 316, порты 1/2 NPT, 5-позиционный 2-позиционный, с пилотным управлением, косвенного действия, с пружинным возвратом, Ex d, 24 В пост. Тока, внутренний сброс с автоматическим сбросом, M20 x 1,5 кабельный ввод, CV 3,90.



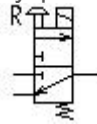
### **СПР-08-08-Е1-52-ХХ-00-V-78А-260**

Электромагнитный клапан, нержавеющая сталь 316, порты 1/2 NPT, 5-позиционный 2-позиционный, с пилотным управлением, косвенного действия, с пружинным возвратом, Exia, внутренний пилот с автоматическим сбросом 260 Ом, кабельный ввод M20 x 1,5, CV 3,90.



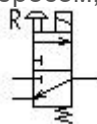
### **СПР-08-08-Е5-32-NC-00-V-36 74АТ4-24D**

Электромагнитный клапан, нержавеющая сталь 316, порты 1/2 NPT, 3-позиционный 2-позиционный, с пилотным управлением, непрямого действия, с пружинным возвратом, взрывозащита, 24 В пост. Тока, с ручным сбросом, внутренний пилот, M20 x 1,5 кабельный ввод, CV 3,90.



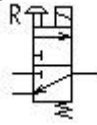
### **СПР-08-08-Е5-32-NC-00-V-77А-24D-30**

Электромагнитный клапан, нержавеющая сталь 316, порты 1/2 NPT, 3-позиционный 2-позиционный, с пилотным управлением, непрямого действия, с пружинным возвратом, Ex d, 24 В постоянного тока, внутренний пилот с ручным сбросом, M20 x 1,5 кабельный ввод, Cv 3.90.



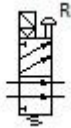
## СПР-08-08-Е5-32-NC-00-V-78А-260

Электромагнитный клапан, нержавеющая сталь 316, порты 1/2 NPT, 3-позиционный 2-позиционный, с пилотным управлением, непрямого действия, с пружинным возвратом, Exia, 260 Ом, внутренний сброс с ручным сбросом, M20 x 1,5 кабельного ввода, CV 3,90.



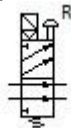
## СПР-08-08-Е5-52-XX-00-V-36 74АТ4-24D

Электромагнитный клапан, нержавеющая сталь 316, порты 1/2 NPT, 5-позиционный 2-позиционный, с пилотным управлением, непрямого действия, с пружинным возвратом, взрывозащищенный, 24 В пост.



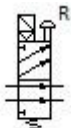
## СПР-08-08-Е5-52-XX-00-V-77А-24D-30

Электромагнитный клапан, нержавеющая сталь 316, порты 1/2 NPT, 5-позиционный 2-позиционный, с пилотным управлением, косвенного действия, с пружинным возвратом, Ex d, 24 В постоянного тока, внутренний пилот с ручным сбросом, M20 x 1,5 кабельный ввод, CV 3,90.



## СПР-08-08-Е5-52-XX-00-V-78А-260

Электромагнитный клапан, нержавеющая сталь 316, порты 1/2 NPT, 5-позиционный 2-позиционный, с пилотным управлением, непрямого действия, с пружинным возвратом, Exia, 260 Ом, внутренний сброс с ручным сбросом, M20 x 1,5 кабельного ввода, CV 3,90.



Архангельск (8182)63-90-72  
Астана (7172)727-132  
Астрахань (8512)99-46-04  
Барнаул (3852)73-04-60  
Белгород (4722)40-23-64  
Брянск (4832)59-03-52  
Владивосток (423)249-28-31  
Волгоград (844)278-03-48  
Вологда (8172)26-41-59  
Воронеж (473)204-51-73  
Екатеринбург (343)384-55-89  
Иваново (4932)77-34-06

Ижевск (3412)26-03-58  
Иркутск (395)279-98-46  
Казань (843)206-01-48  
Калининград (4012)72-03-81  
Калуга (4842)92-23-67  
Кемерово (3842)65-04-62  
Киров (8332)68-02-04  
Краснодар (861)203-40-90  
Красноярск (391)204-63-61  
Курск (4712)77-13-04  
Липецк (4742)52-20-81  
Киргизия (996)312-96-26-47

Магнитогорск (3519)55-03-13  
Москва (495)268-04-70  
Мурманск (8152)59-64-93  
Набережные Челны (8552)20-53-41  
Нижний Новгород (831)429-08-12  
Новокузнецк (3843)20-46-81  
Новосибирск (383)227-86-73  
Омск (3812)21-46-40  
Орел (4862)44-53-42  
Оренбург (3532)37-68-04  
Пенза (8412)22-31-16  
Казахстан (772)734-952-31

Пермь (342)205-81-47  
Ростов-на-Дону (863)308-18-15  
Рязань (4912)46-61-64  
Самара (846)206-03-16  
Санкт-Петербург (812)309-46-40  
Саратов (845)249-38-78  
Севастополь (8692)22-31-93  
Симферополь (3652)67-13-56  
Смоленск (4812)29-41-54  
Сочи (862)225-72-31  
Ставрополь (8652)20-65-13  
Таджикистан (992)427-82-92-69

Сургут (3462)77-98-35  
Тверь (4822)63-31-35  
Томск (3822)98-41-53  
Тула (4872)74-02-29  
Тюмень (3452)66-21-18  
Ульяновск (8422)24-23-59  
Уфа (347)229-48-12  
Хабаровск (4212)92-98-04  
Челябинск (351)202-03-61  
Череповец (8202)49-02-64  
Ярославль (4852)69-52-93