

Архангельск (8182)63-90-72
Астана (7172)727-132
Астрахань (8512)99-46-04
Барнаул (3852)73-04-60
Белгород (4722)40-23-64
Брянск (4832)59-03-52
Владивосток (423)249-28-31
Волгоград (844)278-03-48
Вологда (8172)26-41-59
Воронеж (473)204-51-73
Екатеринбург (343)384-55-89
Иваново (4932)77-34-06

Ижевск (3412)26-03-58
Иркутск (395)279-98-46
Казань (843)206-01-48
Калининград (4012)72-03-81
Калуга (4842)92-23-67
Кемерово (3842)65-04-62
Киров (8332)68-02-04
Краснодар (861)203-40-90
Красноярск (391)204-63-61
Курск (4712)77-13-04
Липецк (4742)52-20-81
Киргизия (996)312-96-26-47

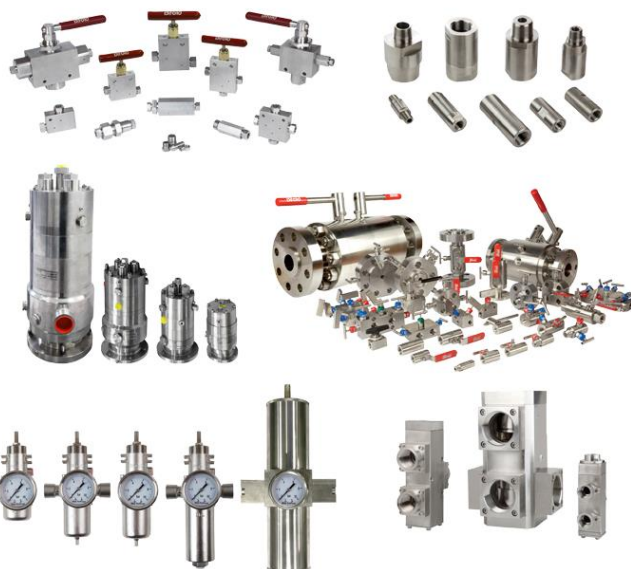
Магнитогорск (3519)55-03-13
Москва (495)268-04-70
Мурманск (8152)59-64-93
Набережные Челны (8552)20-53-41
Нижний Новгород (831)429-08-12
Новокузнецк (3843)20-46-81
Новосибирск (383)227-86-73
Омск (3812)21-46-40
Орел (4862)44-53-42
Оренбург (3532)37-68-04
Пенза (8412)22-31-16
Казахстан (772)734-952-31

Пермь (342)205-81-47
Ростов-на-Дону (863)308-18-15
Рязань (4912)46-61-64
Самара (846)206-03-16
Санкт-Петербург (812)309-46-40
Саратов (845)249-38-78
Севастополь (8692)22-31-93
Симферополь (3652)67-13-56
Смоленск (4812)29-41-54
Сочи (862)225-72-31
Ставрополь (8652)20-65-13
Таджикистан (992)427-82-92-69

Сургут (3462)77-98-35
Тверь (4822)63-31-35
Томск (3822)98-41-53
Тула (4872)74-02-29
Тюмень (3452)66-21-18
Ульяновск (8422)24-23-59
Уфа (347)229-48-12
Хабаровск (4212)92-98-04
Челябинск (351)202-03-61
Череповец (8202)49-02-64
Ярославль (4852)69-52-93

<https://bifoldgroup.nt-rt.ru/> || bpo@nt-rt.ru

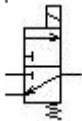
BXS и SPR непрямого действия - до 10 бар и 11,1Cv



- Конфигуратор продукта

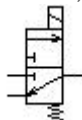
BXS-04-04-E1-32-NC-00-V-77A-24D-18

Электромагнитный клапан, нержавеющая сталь 316, порты 1/4 NPT, 3-позиционный 2-позиционный, с пилотным управлением, косвенного действия, пружинный возврат, Ex d, 24 В пост. Тока, внутренний сброс с автоматическим сбросом, M20 x 1,5 кабельный ввод, CV 0,73.



BXS-04-04-E1-32-NC-00-V-78A-260

Электромагнитный клапан, нержавеющая сталь 316, порты 1/4 NPT, 3-позиционный 2-позиционный, с пилотным управлением, косвенного действия, пружинный возврат, Exia, 260 Ом, внутренний сброс с автоматическим сбросом, M20 x 1,5 кабельный ввод, CV 0,73.



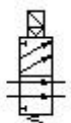
BXS-04-04-E1-52-XX-00-V-36 74AT4-24D

Электромагнитный клапан, нержавеющая сталь 316, порты 1/4 NPT, 5-позиционный 2-позиционный, с пилотным управлением, непрямого действия, с пружинным возвратом, взрывозащита, 24 В пост. Тока, внутренний сброс с автоматическим сбросом, M20 x 1,5 кабельный ввод, CV 0,73.



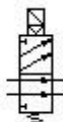
BXS-04-04-E1-52-XX-00-V-77A-24D-18

Электромагнитный клапан, нержавеющая сталь 316, порты 1/4 NPT, 5-позиционный 2-позиционный, с пилотным управлением, непрямого действия, пружинный возврат, Ex d, 24 В пост. Тока, внутренний сброс с автоматическим сбросом, M20 x 1,5 кабельный ввод, CV 0,73.



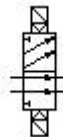
BXS-04-04-E1-52-XX-00-V-78A-260

Электромагнитный клапан, нержавеющая сталь 316, порты 1/4 NPT, 5-позиционный 2-позиционный, с пилотным управлением, косвенного действия, с пружинным возвратом, Exia, 260 Ом, внутренний сброс с автоматическим сбросом, M20 x 1,5 кабельного ввода, CV 0,73.



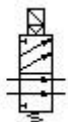
BXS-04-04-E1-52-XX-E1-V 74AT4-24D-36-L142

Электромагнитный клапан, нержавеющая сталь 316, порты 1/4 NPT, 5-позиционный 2-позиционный, с пилотным управлением, непрямого действия, возврат пилота, взрывозащита, 24 В пост. Тока, автоматический сброс внутреннего пилотного сигнала, M20 x 1,5 кабельного ввода, CV 0,73.



BXS-04-04-E1-52-XX-E1-V-77A-24D-30-L142

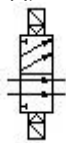
Электромагнитный клапан, нержавеющая сталь 316, порты 1/4 NPT, двойной электромагнитный клапан, 5-позиционный 2-позиционный, с пилотным управлением, непрямым действием, возврат пилотного сигнала, Ex d, 24 В пост.



BXS-04-04-E1-52-XX-E1-V-78A-260-L142



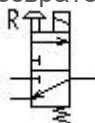
Электромагнитный клапан, нержавеющая сталь 316, порты 1/4 NPT, 5-позиционный 2-позиционный, с пилотным управлением, косвенного действия, возврат пилота, Exia, 260 Ом, внутренний сброс с автоматическим сбросом, M20 x 1,5 кабельный ввод, CV 0,73.



BXS-04-04-E5-32-NC-00-V-36 74AT4-24D



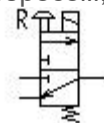
Электромагнитный клапан, нержавеющая сталь 316, порты 1/4 NPT, 3-позиционный 2-позиционный, с пилотным управлением, непрямого действия, с пружинным возвратом, взрывозащита, 24 В пост.



BXS-04-04-E5-32-NC-00-V-77A-24D-18



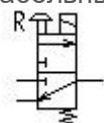
Электромагнитный клапан, нержавеющая сталь 316, порты 1/4 NPT, 3-позиционный 2-позиционный, с пилотным управлением, непрямого действия, с пружинным возвратом, Ex d, 24 В постоянного тока, внутренний пилот с ручным сбросом, M20 x 1,5 кабельный ввод, CV 0,73.



BXS-04-04-E5-32-NC-00-V-78A-260



Электромагнитный клапан, нержавеющая сталь 316, порты 1/4 NPT, 3-позиционный 2-позиционный, с пилотным управлением, непрямого действия, пружинный возврат, Exia, 260 Ом, внутренний сброс с ручным сбросом, M20 x 1,5 кабельный ввод, CV 0,73.



BXS-04-04-E5-52-XX-00-V-36 74AT4-24D

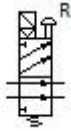


Электромагнитный клапан, нержавеющая сталь 316, порты 1/4 NPT, 5-позиционный 2-позиционный, с пилотным управлением, непрямого действия, с пружинным возвратом, взрывозащита, 24 В пост.



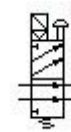
BXS-04-04-E5-52-XX-00-V-77A-24D-18

Электромагнитный клапан, нержавеющая сталь 316, порты 1/4 NPT, 5-позиционный 2-позиционный, с пилотным управлением, непрямого действия, пружинный возврат, Ex d, 24 В пост.



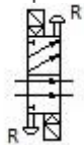
BXS-04-04-E5-52-XX-00-V-78A-260

Электромагнитный клапан, нержавеющая сталь 316, порты 1/4 NPT, 5-позиционный 2-позиционный, с пилотным управлением, косвенного действия, с пружинным возвратом, Exia, 260 Ом, внутренний сброс с ручным сбросом, M20 x 1,5 кабельный ввод, CV 0,73.



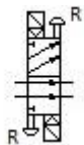
BXS-04-04-E5-52-XX-E5-V 74AT4-24D-36-L142

Электромагнитный клапан, нержавеющая сталь 316, порты 1/4 NPT, 5-позиционный 2-позиционный, с пилотным управлением, непрямого действия, возврат пилота, взрывозащита, 24 В пост.



BXS-04-04-E5-52-XX-E5-V-77A-24D-30-L142

Электромагнитный клапан, нержавеющая сталь 316, порты 1/4 NPT, 5-позиционный 2-позиционный, с пилотным управлением, непрямого действия, возврат пилота, Ex d, 24 В пост. Тока, внутренний сброс с ручным сбросом, M20 x 1,5 кабельный ввод, CV 0,73.



BXS-04-04-E5-52-XX-E5-V-78A-260-L142

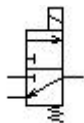
Электромагнитный клапан, нержавеющая сталь 316, порты 1/4 NPT, 5-позиционный 2-позиционный, с пилотным управлением, косвенного действия, возврат пилота, Exia, 260 Ом, внутренний сброс с ручным сбросом, M20 x 1,5 кабельного ввода, CV 0,73.



СПР-08-08-Е1-32-NC-00-V-36 74АТ4-24D



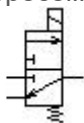
Электромагнитный клапан, нержавеющая сталь 316, порты 1/2 NPT, 3-позиционный 2-позиционный, с пилотным управлением, непрямого действия, с пружинным возвратом, взрывозащита, 24 В пост. Тока, внутренний сброс с автоматическим сбросом, M20 x 1,5 кабельный ввод, CV 3,90.



СПР-08-08-Е1-32-NC-00-V-77А-24D-30



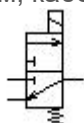
Электромагнитный клапан, нержавеющая сталь 316, порты 1/2 NPT, 3-позиционный 2-позиционный, с пилотным управлением, косвенного действия, с пружинным возвратом, Ex d, 24 В пост. Тока, внутренний сброс с автоматическим сбросом, M20 x 1,5 кабельный ввод, CV 3,90.



СПР-08-08-Е1-32-NC-00-V-78А-260



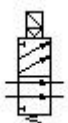
Электромагнитный клапан, нержавеющая сталь 316, порты 1/2 NPT, 3-позиционный 2-позиционный, с пилотным управлением, косвенного действия, с пружинным возвратом, Ex ia, внутренний пилот с автоматическим сбросом 260 Ом, кабельный ввод M20 x 1,5, CV 3,90.



СПР-08-08-Е1-52-XX-00-V-36 74АТ4-24D



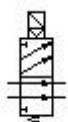
Электромагнитный клапан, нержавеющая сталь 316, порты 1/2 NPT, 5-позиционный 2-позиционный, с пилотным управлением, косвенного действия, с пружинным возвратом, взрывозащищенный, 24 В пост.



СПР-08-08-Е1-52-XX-00-V-77А-24D-30



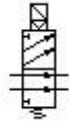
Электромагнитный клапан, нержавеющая сталь 316, порты 1/2 NPT, 5-позиционный 2-позиционный, с пилотным управлением, косвенного действия, с пружинным возвратом, Ex d, 24 В пост. Тока, внутренний сброс с автоматическим сбросом, M20 x 1,5 кабельный ввод, CV 3,90.



СПР-08-08-Е1-52-ХХ-00-V-78А-260



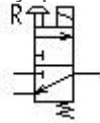
Электромагнитный клапан, нержавеющая сталь 316, порты 1/2 NPT, 5-позиционный 2-позиционный, с пилотным управлением, косвенного действия, с пружинным возвратом, Exia, внутренний пилот с автоматическим сбросом 260 Ом, кабельный ввод M20 x 1,5, CV 3,90.



СПР-08-08-Е5-32-NC-00-V-36 74АТ4-24D



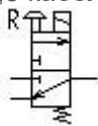
Электромагнитный клапан, нержавеющая сталь 316, порты 1/2 NPT, 3-позиционный 2-позиционный, с пилотным управлением, непрямого действия, с пружинным возвратом, взрывозащита, 24 В пост. Тока, с ручным сбросом, внутренний пилот, M20 x 1,5 кабельный ввод, CV 3,90.



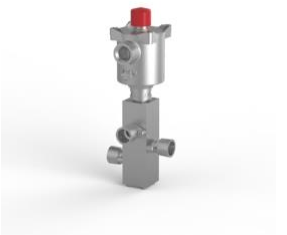
СПР-08-08-Е5-32-NC-00-V-77А-24D-30



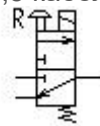
Электромагнитный клапан, нержавеющая сталь 316, порты 1/2 NPT, 3-позиционный 2-позиционный, с пилотным управлением, непрямого действия, с пружинным возвратом, Ex d, 24 В постоянного тока, внутренний пилот с ручным сбросом, M20 x 1,5 кабельный ввод, Cv 3.90.



СПР-08-08-Е5-32-NC-00-V-78А-260



Электромагнитный клапан, нержавеющая сталь 316, порты 1/2 NPT, 3-позиционный 2-позиционный, с пилотным управлением, непрямого действия, с пружинным возвратом, Exia, 260 Ом, внутренний сброс с ручным сбросом, M20 x 1,5 кабельного ввода, CV 3,90.



СПР-08-08-Е5-52-ХХ-00-V-36 74АТ4-24D



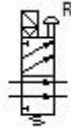
Электромагнитный клапан, нержавеющая сталь 316, порты 1/2 NPT, 5-позиционный 2-позиционный, с пилотным управлением, непрямого действия, с пружинным возвратом, взрывозащищенный, 24 В пост.



СПР-08-08-E5-52-XX-00-V-77A-24D-30



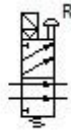
Электромагнитный клапан, нержавеющая сталь 316, порты 1/2 NPT, 5-позиционный 2-позиционный, с пилотным управлением, косвенного действия, с пружинным возвратом, Ex d, 24 В постоянного тока, внутренний пилот с ручным сбросом, M20 x 1,5 кабельный ввод, CV 3,90.



СПР-08-08-E5-52-XX-00-V-78A-260



Электромагнитный клапан, нержавеющая сталь 316, порты 1/2 NPT, 5-позиционный 2-позиционный, с пилотным управлением, непрямого действия, с пружинным возвратом, Exia, 260 Ом, внутренний сброс с ручным сбросом, M20 x 1,5 кабельного ввода, CV 3,90.



Архангельск (8182)63-90-72
Астана (7172)727-132
Астрахань (8512)99-46-04
Барнаул (3852)73-04-60
Белгород (4722)40-23-64
Брянск (4832)59-03-52
Владивосток (423)249-28-31
Волгоград (844)278-03-48
Вологда (8172)26-41-59
Воронеж (473)204-51-73
Екатеринбург (343)384-55-89
Иваново (4932)77-34-06

Ижевск (3412)26-03-58
Иркутск (395)279-98-46
Казань (843)206-01-48
Калининград (4012)72-03-81
Калуга (4842)92-23-67
Кемерово (3842)65-04-62
Киров (8332)68-02-04
Краснодар (861)203-40-90
Красноярск (391)204-63-61
Курск (4712)77-13-04
Липецк (4742)52-20-81
Киргизия (996)312-96-26-47

Магнитогорск (3519)55-03-13
Москва (495)268-04-70
Мурманск (8152)59-64-93
Набережные Челны (8552)20-53-41
Нижний Новгород (831)429-08-12
Новокузнецк (3843)20-46-81
Новосибирск (383)227-86-73
Омск (3812)21-46-40
Орел (4862)44-53-42
Оренбург (3532)37-68-04
Пенза (8412)22-31-16
Казахстан (772)734-952-31

Пермь (342)205-81-47
Ростов-на-Дону (863)308-18-15
Рязань (4912)46-61-64
Самара (846)206-03-16
Санкт-Петербург (812)309-46-40
Саратов (845)249-38-78
Севастополь (8692)22-31-93
Симферополь (3652)67-13-56
Смоленск (4812)29-41-54
Сочи (862)225-72-31
Ставрополь (8652)20-65-13
Таджикистан (992)427-82-92-69

Сургут (3462)77-98-35
Тверь (4822)63-31-35
Томск (3822)98-41-53
Тула (4872)74-02-29
Тюмень (3452)66-21-18
Ульяновск (8422)24-23-59
Уфа (347)229-48-12
Хабаровск (4212)92-98-04
Челябинск (351)202-03-61
Череповец (8202)49-02-64
Ярославль (4852)69-52-93

<https://bifoldgroup.nt-rt.ru/> || bpo@nt-rt.ru