

Архангельск (8182)63-90-72  
Астана (7172)727-132  
Астрахань (8512)99-46-04  
Барнаул (3852)73-04-60  
Белгород (4722)40-23-64  
Брянск (4832)59-03-52  
Владивосток (423)249-28-31  
Волгоград (844)278-03-48  
Вологда (8172)26-41-59  
Воронеж (473)204-51-73  
Екатеринбург (343)384-55-89  
Иваново (4932)77-34-06

Ижевск (3412)26-03-58  
Иркутск (395)279-98-46  
Казань (843)206-01-48  
Калининград (4012)72-03-81  
Калуга (4842)92-23-67  
Кемерово (3842)65-04-62  
Киров (8332)68-02-04  
Краснодар (861)203-40-90  
Красноярск (391)204-63-61  
Курск (4712)77-13-04  
Липецк (4742)52-20-81  
Киргизия (996)312-96-26-47

Магнитогорск (3519)55-03-13  
Москва (495)268-04-70  
Мурманск (8152)59-64-93  
Набережные Челны (8552)20-53-41  
Нижний Новгород (831)429-08-12  
Новокузнецк (3843)20-46-81  
Новосибирск (383)227-86-73  
Омск (3812)21-46-40  
Орел (4862)44-53-42  
Оренбург (3532)37-68-04  
Пенза (8412)22-31-16  
Казахстан (772)734-952-31

Пермь (342)205-81-47  
Ростов-на-Дону (863)308-18-15  
Рязань (4912)46-61-64  
Самара (846)206-03-16  
Санкт-Петербург (812)309-46-40  
Саратов (845)249-38-78  
Севастополь (8692)22-31-93  
Симферополь (3652)67-13-56  
Смоленск (4812)29-41-54  
Сочи (862)225-72-31  
Ставрополь (8652)20-65-13  
Таджикистан (992)427-82-92-69

Сургут (3462)77-98-35  
Тверь (4822)63-31-35  
Томск (3822)98-41-53  
Тула (4872)74-02-29  
Тюмень (3452)66-21-18  
Ульяновск (8422)24-23-59  
Уфа (347)229-48-12  
Хабаровск (4212)92-98-04  
Челябинск (351)202-03-61  
Череповец (8202)49-02-64  
Ярославль (4852)69-52-93

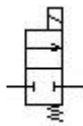
<https://bifoldgroup.nt-rt.ru/> || [bpo@nt-rt.ru](mailto:bpo@nt-rt.ru)

## Гидравлические электромагнитные клапаны

*FP01 / S1 / M / 22 / NC / S / 77A-24D / 30*



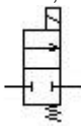
Электромагнитный клапан, нержавеющая сталь 316, 2-позиционная, 2-позиционная, прямого действия, нормально закрытый, нитриловый, Ex d, 24 В постоянного тока, 3,0 Вт, с автосбросом, M20 x 1,5 кабельного ввода.



*FP01 / S1 / M / 22 / NC / S / 77A-24D / 30 / [M221]*



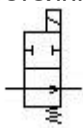
Электромагнитный клапан, нержавеющая сталь 316, 2-позиционная, 2-позиционная, прямого действия, нормально закрытый, нитриловый, Ex d, 24 В постоянного тока, 3,0 Вт, с автосбросом, M20 x 1,5 кабельного ввода.



*не FP01 / S1 / M / 22 / NO / S / 77A-24D / 30*



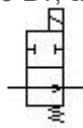
Электромагнитный клапан, нержавеющая сталь 316, 2-позиционная, 2-позиционная, прямого действия, нормально открытый, нитриловый, Ex d, 24 В постоянного тока, 3,0 Вт, с автосбросом, M20 x 1,5 кабельного ввода.



*не FP01 / S1 / M / 22 / NO / S / 77A-24D / 30 / K85 / [M221]*



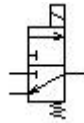
Электромагнитный клапан, нержавеющая сталь 316, 2-позиционный 2-позиционный, прямого действия, нормально открытый, нитриловый, Ex d, 24 В постоянного тока, 3,0 Вт, автоматический сброс, ввод кабеля 1/2 NPT.



### **FP01 / S1 / M / 32 / NC / S / 74AT4-24D / 36**



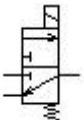
Электромагнитный клапан, нержавеющая сталь 316, 3-позиционное 2-позиционное, прямого действия, нормально закрытый, нитриловый, взрывозащищенный, 24 В пост. Тока, 3,6 Вт, с автосбросом, M20 x 1,5 кабельного ввода.



### **FP01 / S1 / M / 32 / NC / S / 77A-24D / 30**



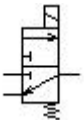
Электромагнитный клапан, нержавеющая сталь 316, 3-позиционное 2-позиционное, прямого действия, нормально закрытый, нитриловый, Ex d, 24 В постоянного тока, 3,0 Вт, с автосбросом, M20 x 1,5 кабельного ввода.



### **FP01 / S1 / M / 32 / NC / S / 77A-24D / 30 / [M221]**



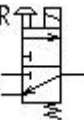
Электромагнитный клапан, нержавеющая сталь 316, 3-позиционное 2-позиционное, прямого действия, нормально закрытый, нитриловый, Ex d, 24 В постоянного тока, 3,0 Вт, с автосбросом, M20 x 1,5 кабельного ввода.



### **FP01 / S1 / M / 32 / NC / S / 77A-24D / ML / 30**



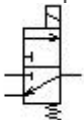
Электромагнитный клапан, нержавеющая сталь 316, 3-позиционный 2-позиционный, прямого действия, нормально закрытый, нитриловый, Ex d, 24 В постоянного тока, 3,0 Вт, ручной сброс, M20 x 1,5 кабельного ввода.



### **FP01 / S1 / M / 32 / NC / S / 78A-155**



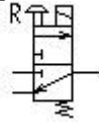
Электромагнитный клапан, нержавеющая сталь 316, 3-позиционное 2-позиционное, прямого действия, нормально закрытый, нитриловый, Exia, 155 Ом, автосброс, M20 x 1,5 кабельного ввода.



### **FP01 / S1 / M / 32 / NC / S / 78A-155 / ML**



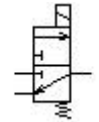
Электромагнитный клапан, нержавеющая сталь 316, 3-позиционное 2-позиционное, прямого действия, нормально закрытый, нитриловый, Exia, 155 Ом, ручной сброс, M20 x 1,5 кабельного ввода.



### **FP01 / S1 / M / 32 / NC / B / 77A-24D / 30**



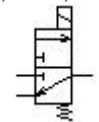
Электромагнитный клапан, нержавеющая сталь 316, 3-позиционное 2-позиционное, прямого действия, нормально закрытый, Viton, Ex d, 24 В пост. Тока, 3,0 Вт, автоматический сброс, M20 x 1,5 кабельного ввода.



### **FP01 / S1 / M / 32 / NC / B / 77A-24D / 30 / [M221]**



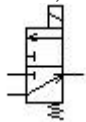
Электромагнитный клапан, нержавеющая сталь 316, 3-позиционное 2-позиционное, прямого действия, нормально закрытый, Viton, Ex d, 24 В пост. Тока, 3,0 Вт, автоматический сброс, M20 x 1,5 кабельного ввода.



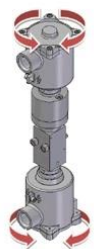
### **не FP01 / S1 / M / 32 / NO / S / 77A-24D / 30**



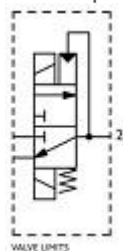
Электромагнитный клапан, нержавеющая сталь 316, 3-позиционное 2-позиционное, прямого действия, нормально открытый, нитриловый, Ex d, 24 В постоянного тока, 3,0 Вт, автоматический сброс, M20 x 1,5 кабельного ввода.



### **FP01 / S1 / S1 / M / 32 / NC / S / 74AT4-24D / SB / 36**

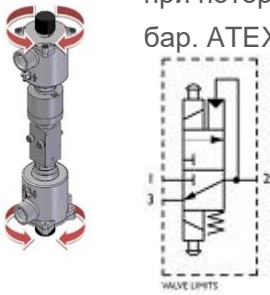


Гидравлические электромагнитные клапаны, 3-позиционные, 2-позиционные, прямого действия, нормально закрытые, 24 В пост. Тока, импульсные, бистабильные, с гидравлической блокировкой, не закрываются при потере давления, автоматический сброс. 3,6 Вт, CV 0,01, 345 бар. ATEX ex logo II 2 GDc, Ex emb IIC T4 Gb, IECEx



### FP01 / S1 / S1 / M / 32 / NC / S / 74AT4-24D / SB / M / 36

Гидравлические электромагнитные клапаны, 3-ходовые, 2-позиционные, прямого действия, нормально закрытые, 24 В пост. Тока, импульсные, бистабильные, с гидравлической блокировкой, не закрываются при потере давления, возврат пружины с ручным управлением. 3,6 Вт, CV 0,01, 345 бар. ATEX ex logo II 2 GDc, Ex e



### FP01 / S2 / M / 32 / NC / S / 74AT4-24D / 36

Электромагнитный клапан, нержавеющая сталь 316, 3-позиционное 2-позиционное, прямого действия, нормально закрытый, нитриловый, взрывозащищенный, 24 В пост. Тока, 3,6 Вт, с автосбросом, M20 x 1,5 кабельного ввода.



### FP01 / S2 / M / 32 / NC / S / 74AT4-24D / ML / 36

Электромагнитный клапан, нержавеющая сталь 316, 3-позиционное 2-позиционное, прямого действия, нормально закрытый, нитриловый, взрывозащищенный, 24 В постоянного тока, 3,6 Вт, ручной сброс, M20 x 1,5 кабельного ввода.



### FP01 / S2 / M / 32 / NC / S / 77A-24D / 30

Электромагнитный клапан, нержавеющая сталь 316, 3-позиционное 2-позиционное, прямого действия, нормально закрытый, нитриловый, Ex d, 24 В постоянного тока, 3,0 Вт, с автосбросом, M20 x 1,5 кабельного ввода.



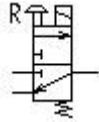
### FP01 / S2 / M / 32 / NC / S / 77A-24D / 30 / [M221]

Электромагнитный клапан, нержавеющая сталь 316, 3-позиционное 2-позиционное, прямого действия, нормально закрытый, нитриловый, Ex d, 24 В постоянного тока, 3,0 Вт, с автосбросом, M20 x 1,5 кабельного ввода.



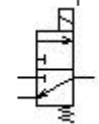
### FP01 / S2 / M / 32 / NC / S / 77A-24D / ML / 30

Электромагнитный клапан, нержавеющая сталь 316, 3-позиционный 2-позиционный, прямого действия, нормально закрытый, нитриловый, Ex d, 24 В постоянного тока, 3,0 Вт, ручной сброс, M20 x 1,5 кабельного ввода.



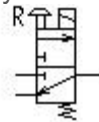
### FP01 / S2 / M / 32 / NC / S / 78A-155

Электромагнитный клапан, нержавеющая сталь 316, 3-позиционное 2-позиционное, прямого действия, нормально закрытый, нитриловый, Exia, 155 Ом, автосброс, M20 x 1,5 кабельного ввода.



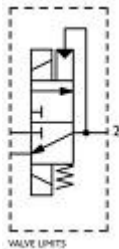
### FP01 / S2 / M / 32 / NC / S / 78A-155 / ML

Электромагнитный клапан, нержавеющая сталь 316, 3-позиционное 2-позиционное, прямого действия, нормально закрытый, нитриловый, Exia, 155 Ом, ручной сброс, M20 x 1,5 кабельного ввода.



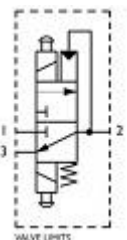
### FP01 / S2 / S2 / M / 32 / NC / S / 77A-24D / CO / 30

Гидравлические электромагнитные клапаны, 3-позиционные, 2-позиционные, прямого действия, нормально закрытые, 24 В пост. Тока, импульсные, бистабильные, с гидравлической блокировкой, не закрываются при потере давления, автоматический сброс. 3,0 Вт, CV 0,01, 517 бар. ATEX ex logo II 2 GD, Ex d IIC T6, IECEx Ex d



### FP01 / S2 / S2 / M / 32 / NC / S / 77A-24D / CO / M / 30

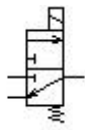
Гидравлические электромагнитные клапаны, 3-ходовые, 2-позиционные, прямого действия, нормально закрытые, 24 В пост. Тока, импульсные, бистабильные, с гидравлической блокировкой, не закрываются при потере давления, возврат пружины с ручным управлением. 3,0 Вт, CV 0,01, 517 бар. ATEX ex logo II 2 GD, Ex d



### **FP01 / S3 / M / 32 / NC / S / 74AT4-24D / 36**



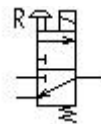
Электромагнитный клапан, нержавеющая сталь 316, 3-позиционное 2-позиционное, прямого действия, нормально закрытый, нитриловый, взрывозащищенный, 24 В пост. Тока, 3,6 Вт, с автосбросом, M20 x 1,5 кабельного ввода.



### **FP01 / S3 / M / 32 / NC / S / 74AT4-24D / ML / 36**



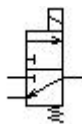
Электромагнитный клапан, нержавеющая сталь 316, 3-позиционное 2-позиционное, прямого действия, нормально закрытый, нитриловый, взрывозащищенный, 24 В постоянного тока, 3,6 Вт, ручной сброс, M20 x 1,5 кабельного ввода.



### **FP01 / S3 / M / 32 / NC / S / 77A-24D / 30**



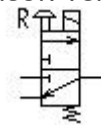
Электромагнитный клапан, нержавеющая сталь 316, 3-позиционное 2-позиционное, прямого действия, нормально закрытый, нитриловый, Ex d, 24 В постоянного тока, 3,0 Вт, с автосбросом, M20 x 1,5 кабельного ввода.



### **FP01 / S3 / M / 32 / NC / S / 77A-24D / ML / 30**



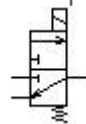
Электромагнитный клапан, нержавеющая сталь 316, 3-позиционный 2-позиционный, прямого действия, нормально закрытый, нитриловый, Ex d, 24 В пост. Тока, ручной сброс, M20 x 1,5 кабельного ввода.



### **FP01 / S3 / M / 32 / NC / S / 78A-155**



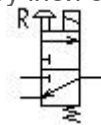
Электромагнитный клапан, нержавеющая сталь 316, 3-позиционное 2-позиционное, прямого действия, нормально закрытый, нитриловый, Exia, 155 Ом, автосброс, M20 x 1,5 кабельного ввода.



### **FP01 / S3 / M / 32 / NC / S / 78A-155 / ML**



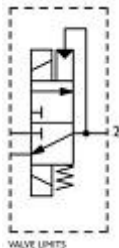
Электромагнитный клапан, нержавеющая сталь 316, 3-позиционное 2-позиционное, прямого действия, нормально закрытый, нитрил, Exia, 155 Ом, ручной сброс, M20 x 1,5 кабельного ввода.



### FP01 / S3 / S3 / M / 32 / NC / S / 78A-155 / SB



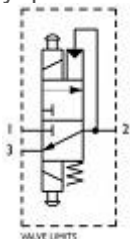
Гидравлические электромагнитные клапаны, 3-ходовые, 2-позиционные, прямого действия, нормально закрытые, импульсные, бистабильные, с гидравлической блокировкой, не закрываются при потере давления, автоматический сброс. 155 Ом, CV 0,01,690 бар. ATEX ex logo II I GD, Ex ia IIC T6 Ga, IECEx Ex ia IIC



### FP01 / S3 / S3 / M / 32 / NC / S / 78A-155 / SB / M

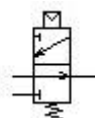
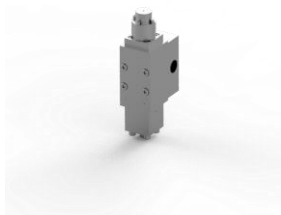


Гидравлические электромагнитные клапаны, 3-ходовые, 2-позиционные, прямого действия, нормально закрытые, импульсные, бистабильные, с гидравлической блокировкой, не закрываются при потере давления, возврат пружины с ручным управлением. 155 Ом, CV 0,01,690 бар. ATEX ex logo II I GD, Ex ia IIC T6



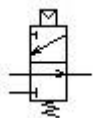
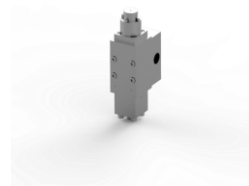
### FP100 / H0 / M / 32 / S / [M141]

Интерфейсный клапан, нержавеющая сталь 316, 1/2 NPT, 250 бар, 3-х ходовой, 2 положения, пилот высокого давления, нитрил.



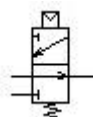
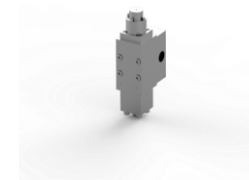
### FP100 / H0A / M / 32 / S / [M141]

Интерфейсный клапан, нержавеющая сталь 316, 1/2 NPT, 250 бар, 3-х ходовой, 2 положения, пилот высокого давления, нитрил.



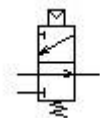
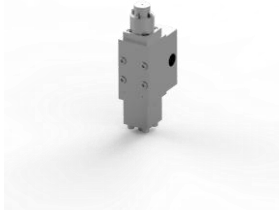
### FP100 / H1 / M / 32 / S / [M141]

Интерфейсный клапан, нержавеющая сталь 316, 1/2 NPT, 250 бар, 3-х ходовой, 2 положения, пилот высокого давления, нитрил.



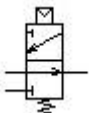
### ***FP100 / H1A / M / 32 / S / [M141]***

Интерфейсный клапан, нержавеющая сталь 316, 1/2 NPT, 250 бар, 3-х ходовой, 2 положения, пилот высокого давления, нитрил.



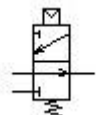
### ***FP100 / H2 / M / 32 / S / [M141]***

Интерфейсный клапан, нержавеющая сталь 316, 1/2 NPT, 250 бар, 3-х ходовой, 2 положения, пилот высокого давления, нитрил.



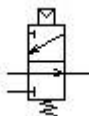
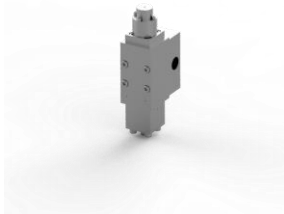
### ***FP100 / H2O / M / 32 / S / [M141]***

Интерфейсный клапан, нержавеющая сталь 316, 1/2 NPT, 250 бар, 3-х ходовой, 2 положения, пилот высокого давления, нитрил.



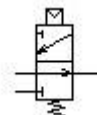
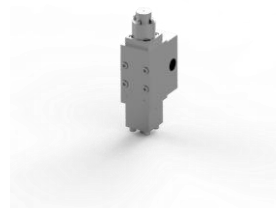
### ***FP100 / H3 / M / 32 / S / [M141]***

Интерфейсный клапан, нержавеющая сталь 316, 1/2 NPT, 250 бар, 3-х ходовой, 2 положения, пилот высокого давления, нитрил.



### ***FP100 / H3A / M / 32 / S / [M141]***

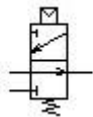
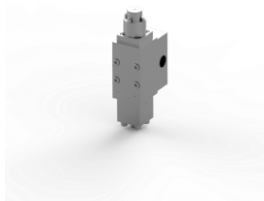
Интерфейсный клапан, нержавеющая сталь 316, 1/2 NPT, 250 бар, 3-х ходовой, 2 положения, пилот высокого давления, нитрил.





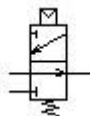
### ***FP100 / H4 / M / 32 / S / [M141]***

Интерфейсный клапан, нержавеющая сталь 316, 1/2 NPT, 250 бар, 3-х ходовой, 2 положения, пилот высокого давления, нитрил.



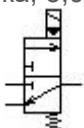
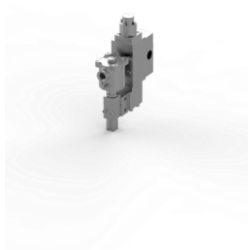
### ***FP100 / L1 / M / 32 / S / [M141]***

Интерфейсный клапан, нержавеющая сталь 316, 1/2 NPT, 250 бар, 3-х ходовой, 2 положения, пилот высокого давления, нитрил.



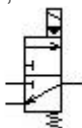
### ***FP100 / SH0 / M / 32 / S / 77A-24D / 30 / [M141]***

Электромагнитный клапан, нержавеющая сталь 316, порты 1/2 NPT, 3-позиционный, 2 положения, непрямого действия, нормально закрытый, Ex d, 24 В постоянного тока, 3,0 Вт, автоматический сброс, M20 x 1,5 кабельного ввода.



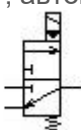
### ***FP100 / SH0A / M / 32 / S / 77A-24D / 30 / [M141]***

Электромагнитный клапан, нержавеющая сталь 316, порты 1/2 NPT, 3-позиционный, 2 положения, непрямого действия, нормально закрытый, Ex d, 24 В постоянного тока, 3,0 Вт, автоматический сброс, M20 x 1,5 кабельного ввода.



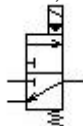
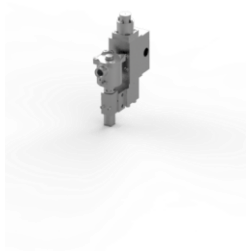
### ***FP100 / Ш1 / M / 32 / S / 77A-24D / 30 / [M141]***

Электромагнитный клапан, нержавеющая сталь 316, порты 1/2 NPT, 3-позиционный, 2 положения, непрямого действия, нормально закрытый, Ex d, 24 В постоянного тока, 3,0 Вт, автоматический сброс, M20 x 1,5 кабельного ввода.



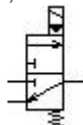
### ***FP100 / SH1A / M / 32 / S / 77A-24D / 30 / [M141]***

Электромагнитный клапан, нержавеющая сталь 316, порты 1/2 NPT, 3-позиционный, 2 положения, непрямого действия, нормально закрытый, Ex d, 24 В постоянного тока, 3,0 Вт, автоматический сброс, M20 x 1,5 кабельного ввода.



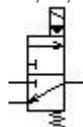
### ***FP100 / SH2 / M / 32 / S / 77A-24D / 30 / [M141]***

Электромагнитный клапан, нержавеющая сталь 316, порты 1/2 NPT, 3-позиционный, 2 положения, непрямого действия, нормально закрытый, Ex d, 24 В постоянного тока, 3,0 Вт, автоматический сброс, M20 x 1,5 кабельного ввода.



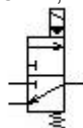
### ***FP100 / SH2A / M / 32 / S / 77A-24D / 30 / [M141]***

Электромагнитный клапан, нержавеющая сталь 316, порты 1/2 NPT, 3-позиционный, 2 положения, непрямого действия, нормально закрытый, Ex d, 24 В постоянного тока, 3,0 Вт, автоматический сброс, M20 x 1,5 кабельного ввода.



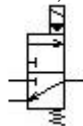
### ***FP100 / SH3 / M / 32 / S / 77A-24D / 30 / [M141]***

Электромагнитный клапан, нержавеющая сталь 316, порты 1/2 NPT, 3-позиционный, 2 положения, непрямого действия, нормально закрытый, Ex d, 24 В постоянного тока, 3,0 Вт, автоматический сброс, M20 x 1,5 кабельного ввода.



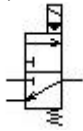
### ***FP100 / SH3A / M / 32 / S / 77A-24D / 30 / [M141]***

Электромагнитный клапан, нержавеющая сталь 316, порты 1/2 NPT, 3-позиционный, 2 положения, непрямого действия, нормально закрытый, Ex d, 24 В постоянного тока, 3,0 Вт, автоматический сброс, M20 x 1,5 кабельного ввода.



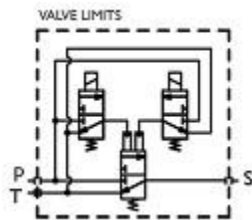
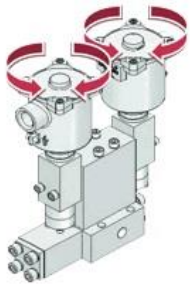
### FP100 / SH4 / M / 32 / S / 77A-24D / 30 / [M141]

Электромагнитный клапан, нержавеющая сталь 316, порты 1/2 NPT, 3-позиционный, 2 положения, непрямого действия, нормально закрытый, Ex d, 24 В постоянного тока, 3,0 Вт, автоматический сброс, M20 x 1,5 кабельного ввода.



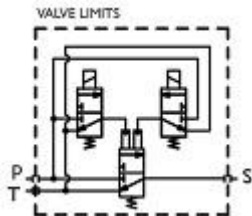
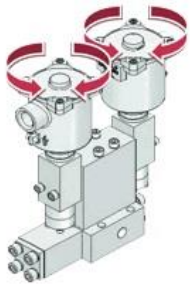
### FP15 / DPSS1 / 04/32 / S / 74AT4-24D / 36

1/4 NPT-порты, 3-позиционный, 2-позиционный, непрямого действия, нормально замкнутый, 24 В пост. Тока, автоматический сброс. 3,6 Вт, CV 0,32, 345 бар. ATEX ex logo II 2 GDc, Ex emb IIC T4 Gb, IECEx Ex emb IIC T4 Gb, от -25 ° C до + 50 ° C, IP66 / IP67 и NEMA 4X



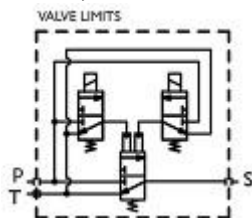
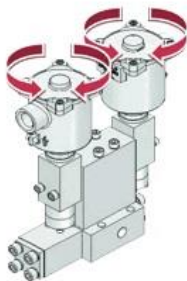
### FP15 / DPSS2 / 04/32 / S / 77A-24D / 30

1/4 NPT-порты, 3-позиционный, 2-позиционный, непрямого действия, нормально замкнутый, 24 В пост. Тока, автоматический сброс. 3,0 Вт, CV 0,32, 517 бар. ATEX ex logo II 2 GD, Ex d IIC T6, IECEx Ex d IIC T6, от -60 ° C до + 40 ° C, IP66 / IP67 и NEMA 4X



### FP15 / DPSS3 / 04/32 / S / 78A-155

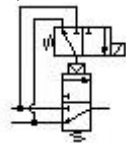
1/4 NPT порты, 3 положения, 2 положения, косвенное действие, нормально замкнутый режим, автоматический сброс. 155 Ом, CV 0,32, 690 бар. ATEX ex logo II I GD, Ex ia IIC T6 Ga, IECEx Ex ia IIC T6 Ga, от -60 ° C до + 60 ° C, IP66 / IP67 и NEMA 4X



### ***FP15 / S1 / 04/32 / S / 74AT4-24D / 36***



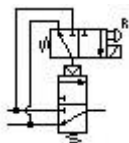
Электромагнитный клапан, нержавеющая сталь 316, порты 1/4 NPT, 3-позиционное 2-позиционное, непрямого действия, нормально закрытый, взрывозащищенный, 24 В постоянного тока, 3,6 Вт, автоматический сброс, M20 x 1,5 кабельного ввода.



### ***FP15 / S1 / 04/32 / S / 74AT4-24D / ML / 36***



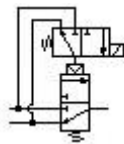
Электромагнитный клапан, нержавеющая сталь 316, порты 1/4 NPT, 3-позиционный, 2 положения, непрямого действия, нормально закрытый, взрывозащищенный, 24 В постоянного тока, 3,6 Вт, ручной сброс, M20 x 1,5 кабельного ввода.



### ***FP15 / S1 / 04/32 / S / 77A-24D / 30***



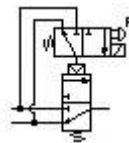
Электромагнитный клапан, нержавеющая сталь 316, порты 1/4 NPT, 3-позиционный, 2 положения, непрямого действия, нормально закрытый, Ex d, 24 В постоянного тока, 3,0 Вт, автоматический сброс, M20 x 1,5 кабельного ввода.



### ***FP15 / S1 / 04/32 / S / 77A-24D / ML / 30***



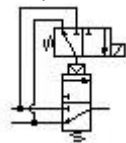
Электромагнитный клапан, нержавеющая сталь 316, порты 1/4 NPT, 3-позиционный, 2 положения, непрямого действия, нормально закрытый, Ex d, 24 В постоянного тока, 3,0 Вт, ручной сброс, M20 x 1,5 кабельного ввода.



### ***FP15 / S1 / 04/32 / S / 78A-155***



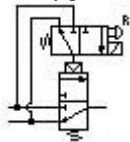
Электромагнитный клапан, нержавеющая сталь 316, порты 1/4 NPT, 3-позиционный, 2 положения, непрямого действия, нормально закрытый, Exia, 155 Ом, автоматический сброс, M20 x 1,5 кабельного ввода.



### FP15 / S1 / 04/32 / S / 78A-155 / ML



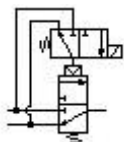
Электромагнитный клапан, нержавеющая сталь 316, порты 1/4 NPT, 3-позиционный, 2 положения, непрямого действия, нормально закрытый, Exia, 155 Ом, ручной сброс, M20 x 1,5 кабельного ввода.



### FP15 / S1 / 06/32 / S / 77A-24D / 30



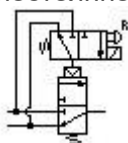
Электромагнитный клапан, нержавеющая сталь 316, порты 3/8 NPT, 3-позиционный, 2 положения, непрямого действия, нормально закрытый, Ex d, 24 В постоянного тока, 3,0 Вт, автоматический сброс, M20 x 1,5 кабельного ввода.



### FP15 / S1 / 06/32 / S / 77A-24D / ML / 30



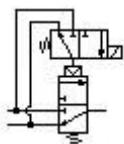
Электромагнитный клапан, нержавеющая сталь 316, порты 3/8 NPT, 3-позиционный, 2 положения, непрямого действия, нормально закрытый, Ex d, 24 В постоянного тока, 3,0 Вт, ручной сброс, M20 x 1,5 кабельного ввода.



### FP15 / S1 / 06/32 / B / 77A-24D / 30



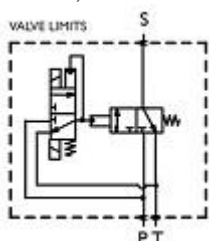
Электромагнитный клапан, нержавеющая сталь 316, порты 3/8 NPT, 3-позиционный, 2 положения, непрямого действия, нормально закрытый, Ex d, 24 В постоянного тока, 3,0 Вт, автоматический сброс, M20 x 1,5 кабельного ввода.



### FP15 / S1 / S1 / 04/32 / S / 74AT4-24D / SB / 36



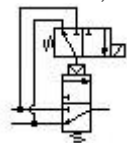
1/4 NPT-порты, 3-позиционный, 2-позиционный, непрямого действия, двойной импульсный, нормально замкнутый, 24 В пост. Тока, автоматический сброс. 3,6 Ватт, CV 0,32, 345 бар. ATEX ex logo II 2 GDc, Ex emb IIC T4 Gb, IECEx Ex emb IIC T4 Gb, от -25 ° C до + 50 ° C, IP66 / IP67 и NEMA 4X



### **FP15 / S2 / 04/32 / S / 74AT4-24D / 36**



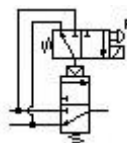
Электромагнитный клапан, нержавеющая сталь 316, порты 1/4 NPT, 3-позиционное 2-позиционное, непрямого действия, нормально закрытый, взрывозащищенный, 24 В постоянного тока, 3,6 Вт, автоматический сброс, M20 x 1,5 кабельного ввода.



### **FP15 / S2 / 04/32 / S / 74AT4-24D / ML / 36**



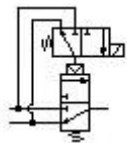
Электромагнитный клапан, нержавеющая сталь 316, порты 1/4 NPT, 3-позиционный, 2 положения, непрямого действия, нормально закрытый, взрывозащищенный, 24 В постоянного тока, 3,6 Вт, ручной сброс, M20 x 1,5 кабельного ввода.



### **FP15 / S2 / 04/32 / S / 77A-24D / 30**



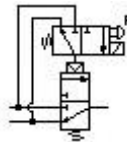
Электромагнитный клапан, нержавеющая сталь 316, порты 1/4 NPT, 3-позиционный, 2 положения, непрямого действия, нормально закрытый, Ex d, 24 В постоянного тока, 3,0 Вт, автоматический сброс, M20 x 1,5 кабельного ввода.



### **FP15 / S2 / 04/32 / S / 77A-24D / ML / 30**



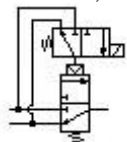
Электромагнитный клапан, нержавеющая сталь 316, порты 1/4 NPT, 3-позиционный, 2 положения, непрямого действия, нормально закрытый, Ex d, 24 В постоянного тока, 3,0 Вт, ручной сброс, M20 x 1,5 кабельного ввода.



### **FP15 / S2 / 04/32 / S / 78A-155**

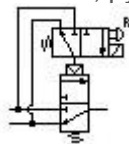


Электромагнитный клапан, нержавеющая сталь 316, порты 1/4 NPT, 3-позиционный, 2 положения, непрямого действия, нормально закрытый, Exia, 155 Ом, автоматический сброс, M20 x 1,5 кабельного ввода.



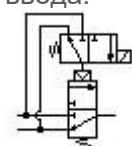
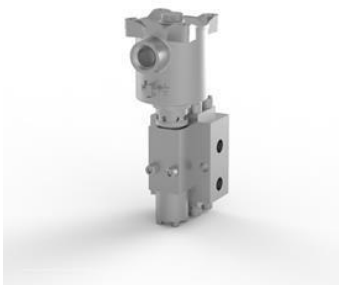
### **FP15 / S2 / 04/32 / S / 78A-155 / ML**

Электромагнитный клапан, нержавеющая сталь 316, порты 1/4 NPT, 3-позиционный, 2 положения, непрямого действия, нормально закрытый, Exia, 155 Ом, ручной сброс, M20 x 1,5 кабельного ввода.



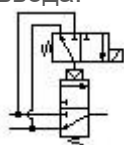
### **FP15 / S2 / 04/32 / B / 77A-24D / 30**

Электромагнитный клапан, нержавеющая сталь 316, порты 1/4 NPT, 3-позиционный, 2 положения, непрямого действия, нормально закрытый, Ex d, 24 В постоянного тока, 3,0 Вт, автоматический сброс, M20 x 1,5 кабельного ввода.



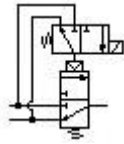
### **FP15 / S2 / 06/32 / S / 77A-24D / 30**

Электромагнитный клапан, нержавеющая сталь 316, порты 3/8 NPT, 3-позиционный, 2 положения, непрямого действия, нормально закрытый, Ex d, 24 В постоянного тока, 3,0 Вт, автоматический сброс, M20 x 1,5 кабельного ввода.



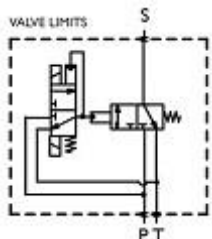
### **FP15 / S2 / 06/32 / B / 77A-24D / 30**

Электромагнитный клапан, нержавеющая сталь 316, порты 3/8 NPT, 3-позиционный, 2 положения, непрямого действия, нормально закрытый, Ex d, 24 В постоянного тока, 3,0 Вт, автоматический сброс, M20 x 1,5 кабельного ввода.

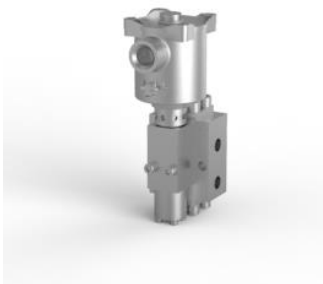


### **FP15 / S2 / S2 / 04/32 / S / 77A-24D / CO / 30**

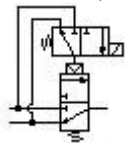
1/4 NPT-порты, 3-позиционный, 2-позиционный, непрямого действия, двойной импульсный, нормально замкнутый, 24 В пост. Тока, автоматический сброс. 3,0 Вт, CV 0,32, 517 бар. ATEX ex logo II 2 GD, Ex d IIC T6, IECEx Ex d IIC T6, от -60 ° C до + 40 ° C, IP66 / IP67 и NEMA 4X



### **FP15 / S3 / 04/32 / S / 74AT4-24D / 36**



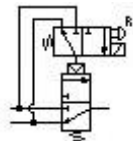
Электромагнитный клапан, нержавеющая сталь 316, порты 1/4 NPT, 3-позиционное 2-позиционное, непрямого действия, нормально закрытый, взрывозащищенный, 24 В постоянного тока, 3,6 Вт, автоматический сброс, M20 x 1,5 кабельного ввода.



### **FP15 / S3 / 04/32 / S / 74AT4-24D / ML / 36**



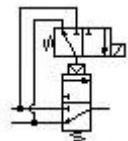
Электромагнитный клапан, нержавеющая сталь 316, порты 1/4 NPT, 3-позиционный, 2 положения, непрямого действия, нормально закрытый, взрывозащищенный, 24 В постоянного тока, 3,6 Вт, ручной сброс, M20 x 1,5 кабельного ввода.



### **FP15 / S3 / 04/32 / S / 77A-24D / 30**



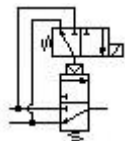
Электромагнитный клапан, нержавеющая сталь 316, порты 1/4 NPT, 3-позиционный, 2 положения, непрямого действия, нормально закрытый, Ex d, 24 В постоянного тока, 3,0 Вт, автоматический сброс, M20 x 1,5 кабельного ввода.



### **FP15 / S3 / 04/32 / S / 77A-24D / 30 / K85**



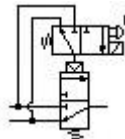
Электромагнитный клапан, нержавеющая сталь 316, порты 1/4 NPT, 3-позиционный 2-позиционный, непрямого действия, нормально закрытый, Ex d, 24 В постоянного тока, 3,0 Вт, автоматический сброс, ввод кабеля 1/2 NPT.



### **FP15 / S3 / 04/32 / S / 77A-24D / ML / 30**



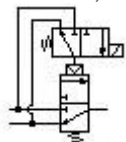
Электромагнитный клапан, нержавеющая сталь 316, порты 1/4 NPT, 3-позиционный, 2 положения, непрямого действия, нормально закрытый, Ex d, 24 В постоянного тока, 3,0 Вт, ручной сброс, M20 x 1,5 кабельного ввода.





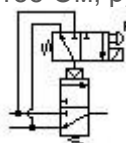
### **FP15 / S3 / 04/32 / S / 78A-155**

Электромагнитный клапан, нержавеющая сталь 316, порты 1/4 NPT, 3-позиционный, 2 положения, непрямого действия, нормально закрытый, Exia, 155 Ом, автоматический сброс, M20 x 1,5 кабельного ввода.



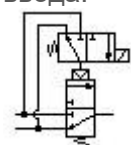
### **FP15 / S3 / 04/32 / S / 78A-155 / ML**

Электромагнитный клапан, нержавеющая сталь 316, порты 1/4 NPT, 3-позиционный, 2 положения, непрямого действия, нормально закрытый, Exia, 155 Ом, ручной сброс, M20 x 1,5 кабельного ввода.



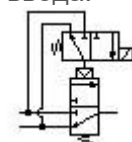
### **FP15 / S3 / 04/32 / B / 77A-24D / 30**

Электромагнитный клапан, нержавеющая сталь 316, порты 1/4 NPT, 3-позиционный, 2 положения, непрямого действия, нормально закрытый, Ex d, 24 В постоянного тока, 3,0 Вт, автоматический сброс, M20 x 1,5 кабельного ввода.



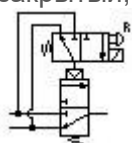
### **FP15 / S3 / 38MP / 32 / S / 77A-24D / 30**

Электромагнитный клапан, нержавеющая сталь 316, 3/8 порты среднего давления, 3-позиционный 2-позиционный, непрямого действия, нормально закрытый, Ex d, 24 В пост. Тока, автоматический сброс, M20 x 1,5 кабельного ввода.



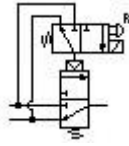
### **FP15 / S3 / 38MP / 32 / S / 77A-24D / ML / 30**

Электромагнитный клапан, нержавеющая сталь 316, 3/8 порты среднего давления, 3-позиционный 2-позиционный, непрямого действия, нормально закрытый, Ex d, 24 В пост. Тока, ручной сброс, M20 x 1,5 кабельного ввода.



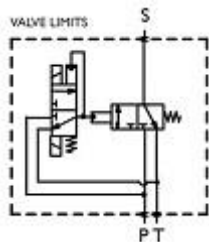
### FP15 / S3 / 38MP / 32 / B / 77A-24D / ML / 30

Электромагнитный клапан, нержавеющая сталь 316, 3/8 порты среднего давления, 3-позиционный 2-позиционный, непрямого действия, нормально закрытый, Ex d, 24 В пост. Тока, ручной сброс, M20 x 1,5 кабельного ввода.



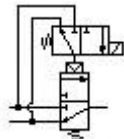
### FP15 / S3 / S3 / 04/32 / S / 78A-155 / SB

1/4 NPT-порты, 3-позиционный, 2-позиционный, непрямого действия, двойной импульсный, нормально закрытый, автоматический сброс. 155 Ом, CV 0,32, 690 бар. ATEX ex logo II I GD, Ex ia IIC T6 Ga, IECEx Ex ia IIC T6 Ga, от -60 ° C до + 60 ° C, IP66 / IP67 и NEMA 4X



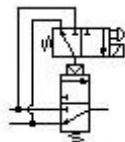
### FP15 / S4 / 04/32 / S / 74AT4-24D / 36

Электромагнитный клапан, нержавеющая сталь 316, порты 1/4 NPT, 3-позиционное 2-позиционное, непрямого действия, нормально закрытый, взрывозащищенный, 24 В постоянного тока, 3,6 Вт, автоматический сброс, M20 x 1,5 кабельного ввода.



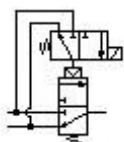
### FP15 / S4 / 04/32 / S / 74AT4-24D / M / 36

Электромагнитный клапан, нержавеющая сталь 316, порты 1/4 NPT, 3-позиционный, 2 положения, непрямого действия, нормально закрытый, взрывозащищенный, 24 В постоянного тока, 3,6 Вт, ручное управление, M20 x 1,5 кабельного ввода.



### FP15 / S5 / 04/32 / S / 77A-24D / 30

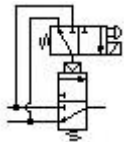
Электромагнитный клапан, нержавеющая сталь 316, порты 1/4 NPT, 3-позиционный, 2 положения, непрямого действия, нормально закрытый, Ex d, 24 В постоянного тока, 3,0 Вт, автоматический сброс, M20 x 1,5 кабельного ввода.



### **FP15 / S5 / 04/32 / S / 77A-24D / M / 30**



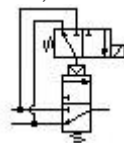
Электромагнитный клапан, нержавеющая сталь 316, порты 1/4 NPT, 3-позиционный, 2 положения, непрямого действия, нормально закрытый, Ex d, 24 В постоянного тока, 3,0 Вт, ручное управление, M20 x 1,5 кабельного ввода.



### **FP15 / S5 / 06/32 / S / 78A-370**



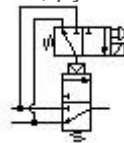
Электромагнитный клапан, нержавеющая сталь 316, порты 1/4 NPT, 3-позиционный, 2 положения, непрямого действия, нормально закрытый, Exia, 370 Ом, автоматический сброс, M20 x 1,5 кабельного ввода.



### **FP15 / S5 / 06/32 / S / 78A-370 / M**



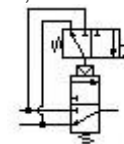
Электромагнитный клапан, нержавеющая сталь 316, порты 1/4 NPT, 3-позиционный, 2 положения, непрямого действия, нормально закрытый, Exia, 370 Ом, ручное управление, M20 x 1,5 кабельного ввода.



### **FP15 / S6 / 04/32 / S / 74AT4-24D / 36**



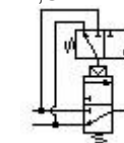
Электромагнитный клапан, нержавеющая сталь 316, порты 1/4 NPT, 3-позиционное 2-позиционное, непрямого действия, нормально закрытый, взрывозащищенный, 24 В постоянного тока, 3,6 Вт, автоматический сброс, M20 x 1,5 кабельного ввода.



### **FP15 / S6 / 04/32 / S / 74AT4-24D / M / 36**



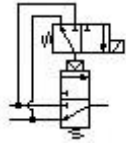
Электромагнитный клапан, нержавеющая сталь 316, порты 1/4 NPT, 3-позиционный, 2 положения, непрямого действия, нормально закрытый, взрывозащищенный, 24 В постоянного тока, 3,6 Вт, ручное управление, M20 x 1,5 кабельного ввода.



### **FP15 / S6 / 04/32 / S / 77A-24D / 30**



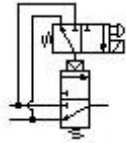
Электромагнитный клапан, нержавеющая сталь 316, порты 1/4 NPT, 3-позиционный, 2 положения, непрямого действия, нормально закрытый, Ex d, 24 В постоянного тока, 3,0 Вт, автоматический сброс, M20 x 1,5 кабельного ввода.



### **FP15 / S6 / 04/32 / S / 77A-24D / M / 30**



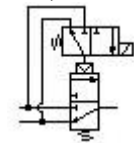
Электромагнитный клапан, нержавеющая сталь 316, порты 1/4 NPT, 3-позиционный, 2 положения, непрямого действия, нормально закрытый, Ex d, 24 В постоянного тока, 3,0 Вт, ручное управление, M20 x 1,5 кабельного ввода.



### **FP15 / S6 / 04/32 / S / 78A-370**



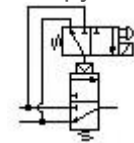
Электромагнитный клапан, нержавеющая сталь 316, порты 1/4 NPT, 3-позиционный, 2 положения, непрямого действия, нормально закрытый, Exia, 370 Ом, автоматический сброс, M20 x 1,5 кабельного ввода.



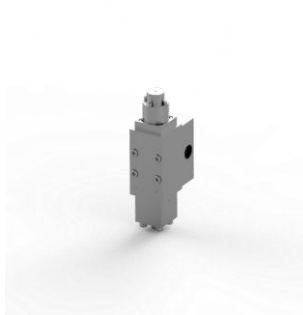
### **FP15 / S6 / 04/32 / S / 78A-370 / M**



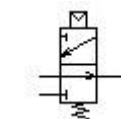
Электромагнитный клапан, нержавеющая сталь 316, порты 1/4 NPT, 3-позиционный, 2 положения, непрямого действия, нормально закрытый, Exia, 370 Ом, ручное управление, M20 x 1,5 кабельного ввода.



### **FP200 / H0 / M / 32 / S / [M141]**

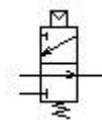
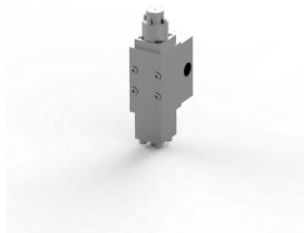


Интерфейсный клапан, нержавеющая сталь 316, 1/2 NPT, 250 бар, 3-х ходовой, 2 положения, пилот высокого давления, нитрил.



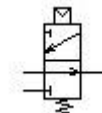
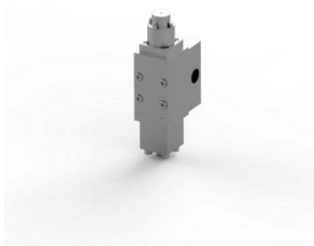
### **FP200 / H0A / M / 32 / S / [M141]**

Интерфейсный клапан, нержавеющая сталь 316, 1/2 NPT, 250 бар, 3-х ходовой, 2 положения, пилот высокого давления, нитрил.



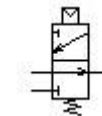
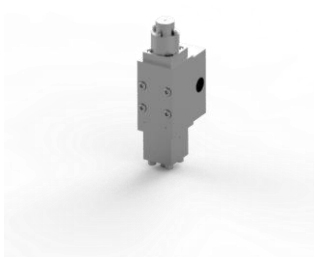
### **FP200 / H1 / M / 32 / S / [M141]**

Интерфейсный клапан, нержавеющая сталь 316, 1/2 NPT, 250 бар, 3-х ходовой, 2 положения, пилот высокого давления, нитрил.



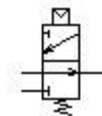
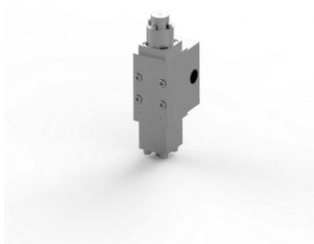
### **FP200 / H1A / M / 32 / S / [M141]**

Интерфейсный клапан, нержавеющая сталь 316, 1/2 NPT, 250 бар, 3-х ходовой, 2 положения, пилот высокого давления, нитрил.



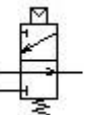
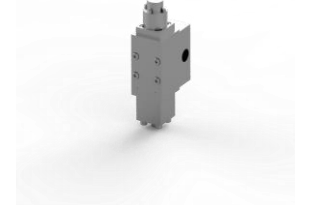
### **FP200 / H2 / M / 32 / S / [M141]**

Интерфейсный клапан, нержавеющая сталь 316, 1/2 NPT, 250 бар, 3-х ходовой, 2 положения, пилот высокого давления, нитрил.



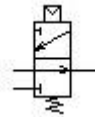
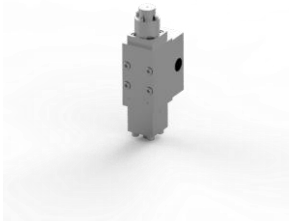
### **FP200 / H2O / M / 32 / S / [M141]**

Интерфейсный клапан, нержавеющая сталь 316, 1/2 NPT, 250 бар, 3-х ходовой, 2 положения, пилот высокого давления, нитрил.



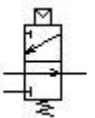
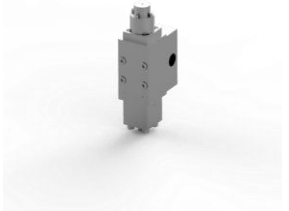
### ***FP200 / H3 / M / 32 / S / [M141]***

Интерфейсный клапан, нержавеющая сталь 316, 1/2 NPT, 250 бар, 3-х ходовой, 2 положения, пилот высокого давления, нитрил.



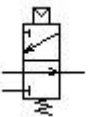
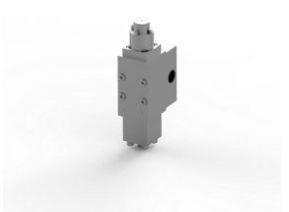
### ***FP200 / H3A / M / 32 / S / [M141]***

Интерфейсный клапан, нержавеющая сталь 316, 1/2 NPT, 250 бар, 3-х ходовой, 2 положения, пилот высокого давления, нитрил.



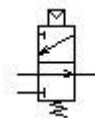
### ***FP200 / H4 / M / 32 / S / [M141]***

Интерфейсный клапан, нержавеющая сталь 316, 1/2 NPT, 250 бар, 3-х ходовой, 2 положения, пилот высокого давления, нитрил.



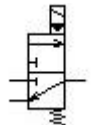
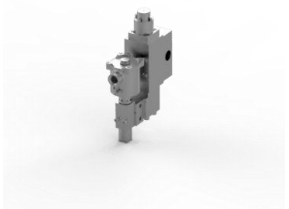
### ***FP200 / L1 / M / 32 / S / [M141]***

Интерфейсный клапан, нержавеющая сталь 316, 1/2 NPT, 250 бар, 3-х ходовой, 2 положения, пилот высокого давления, нитрил.



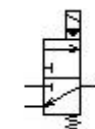
### ***FP200 / SH0 / M / 32 / S / 77A-24D / 30 / [M141]***

Электромагнитный клапан, нержавеющая сталь 316, порты 1/2 NPT, 3-позиционный, 2 положения, непрямого действия, нормально закрытый, Ex d, 24 В постоянного тока, 3,0 Вт, автоматический сброс, M20 x 1,5 кабельного ввода.

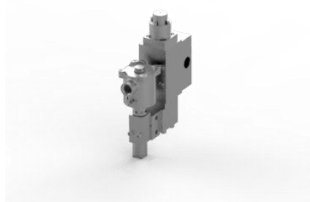


### ***FP200 / SH0A / M / 32 / S / 77A-24D / 30 / [M141]***

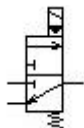
Электромагнитный клапан, нержавеющая сталь 316, порты 1/2 NPT, 3-позиционный, 2 положения, непрямого действия, нормально закрытый, Ex d, 24 В постоянного тока, 3,0 Вт, автоматический сброс, M20 x 1,5 кабельного ввода.



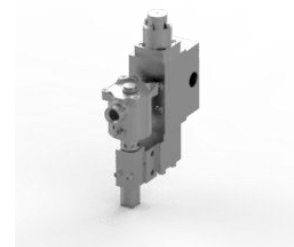
### ***FP200 / Ш1 / M / 32 / S / 77A-24D / 30 / [M141]***



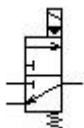
Электромагнитный клапан, нержавеющая сталь 316, порты 1/2 NPT, 3-позиционный, 2 положения, непрямого действия, нормально закрытый, Ex d, 24 В постоянного тока, 3,0 Вт, автоматический сброс, M20 x 1,5 кабельного ввода.



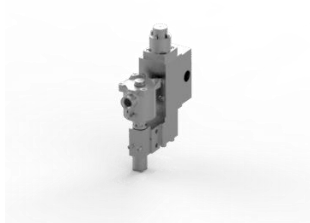
### ***FP200 / SH1A / M / 32 / S / 77A-24D / 30 / [M141]***



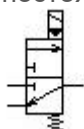
Электромагнитный клапан, нержавеющая сталь 316, порты 1/2 NPT, 3-позиционный, 2 положения, непрямого действия, нормально закрытый, Ex d, 24 В постоянного тока, 3,0 Вт, автоматический сброс, M20 x 1,5 кабельного ввода.



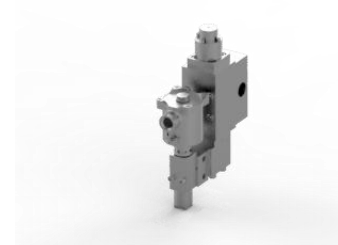
### ***FP200 / SH2 / M / 32 / S / 77A-24D / 30 / [M141]***



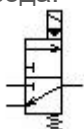
Электромагнитный клапан, нержавеющая сталь 316, порты 1/2 NPT, 3-позиционный, 2 положения, непрямого действия, нормально закрытый, Ex d, 24 В постоянного тока, 3,0 Вт, автоматический сброс, M20 x 1,5 кабельного ввода.



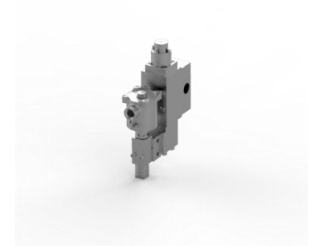
### ***FP200 / SH2A / M / 32 / S / 77A-24D / 30 / [M141]***



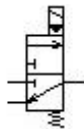
Электромагнитный клапан, нержавеющая сталь 316, порты 1/2 NPT, 3-позиционный, 2 положения, непрямого действия, нормально закрытый, Ex d, 24 В постоянного тока, 3,0 Вт, автоматический сброс, M20 x 1,5 кабельного ввода.



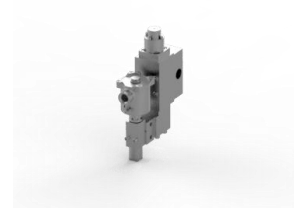
### ***FP200 / SH3 / M / 32 / S / 77A-24D / 30 / [M141]***



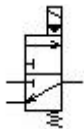
Электромагнитный клапан, нержавеющая сталь 316, порты 1/2 NPT, 3-позиционный, 2 положения, непрямого действия, нормально закрытый, Ex d, 24 В постоянного тока, 3,0 Вт, автоматический сброс, M20 x 1,5 кабельного ввода.



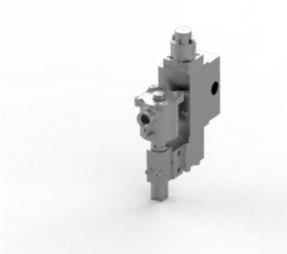
### ***FP200 / SH3A / M / 32 / S / 77A-24D / 30 / [M141]***



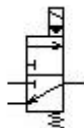
Электромагнитный клапан, нержавеющая сталь 316, порты 1/2 NPT, 3-позиционный, 2 положения, непрямого действия, нормально закрытый, Ex d, 24 В постоянного тока, 3,0 Вт, автоматический сброс, M20 x 1,5 кабельного ввода.



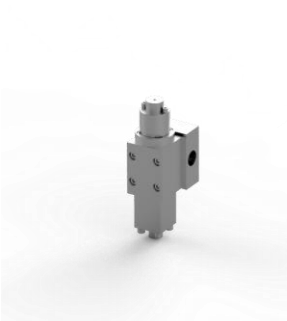
### ***FP200 / SH4 / M / 32 / S / 77A-24D / 30 / [M141]***



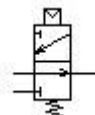
Электромагнитный клапан, нержавеющая сталь 316, порты 1/2 NPT, 3-позиционный, 2 положения, непрямого действия, нормально закрытый, Ex d, 24 В постоянного тока, 3,0 Вт, автоматический сброс, M20 x 1,5 кабельного ввода.



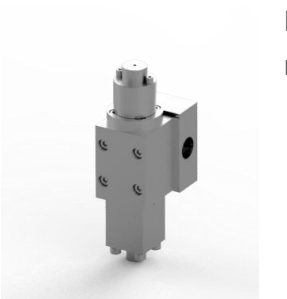
### ***FP50 / H0 / M / 32 / S / [M147]***



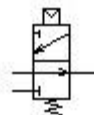
Интерфейсный клапан, нержавеющая сталь 316, 1/2 NPT, 345 бар, 3-позиционный 2-позиционный, пилот высокого давления, нитрил.



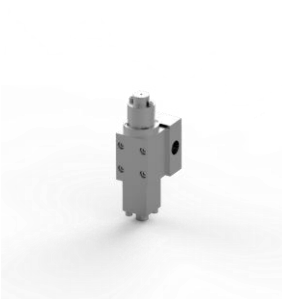
### ***FP50 / H0A / M / 32 / S / [M147]***



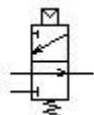
Интерфейсный клапан, нержавеющая сталь 316, 1/2 NPT, 345 бар, 3-позиционный 2-позиционный, пилот высокого давления, нитрил.



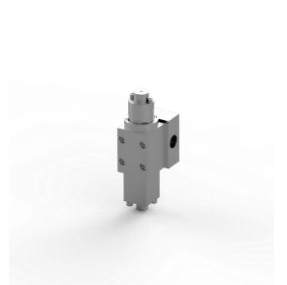
### ***FP50 / H1 / M / 32 / S / [M147]***



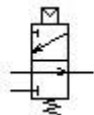
Интерфейсный клапан, нержавеющая сталь 316, 1/2 NPT, 345 бар, 3-позиционный 2-позиционный, пилот высокого давления, нитрил.



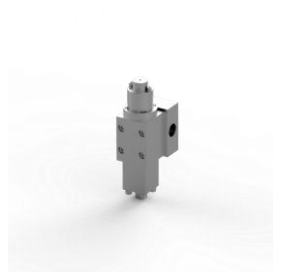
### ***FP50 / H1A / M / 32 / S / [M147]***



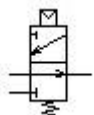
Интерфейсный клапан, нержавеющая сталь 316, 1/2 NPT, 345 бар, 3-позиционный 2-позиционный, пилот высокого давления, нитрил.



### ***FP50 / H2 / M / 32 / S / [M147]***



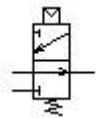
Интерфейсный клапан, нержавеющая сталь 316, 1/2 NPT, 345 бар, 3-позиционный 2-позиционный, пилот высокого давления, нитрил.





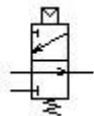
### ***FP50 / H2O / M / 32 / S / [M147]***

Интерфейсный клапан, нержавеющая сталь 316, 1/2 NPT, 345 бар, 3-позиционный 2-позиционный, пилот высокого давления, нитрил.



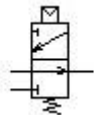
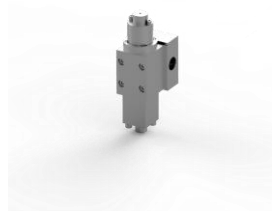
### ***FP50 / H3 / M / 32 / S / [M147]***

Интерфейсный клапан, нержавеющая сталь 316, 1/2 NPT, 345 бар, 3-позиционный 2-позиционный, пилот высокого давления, нитрил.



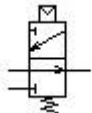
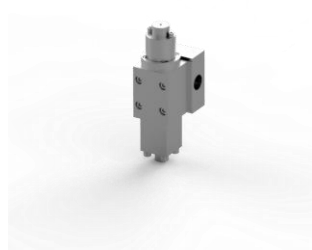
### ***FP50 / H3A / M / 32 / S / [M147]***

Интерфейсный клапан, нержавеющая сталь 316, 1/2 NPT, 345 бар, 3-позиционный 2-позиционный, пилот высокого давления, нитрил.



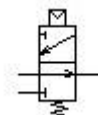
### ***FP50 / H4 / M / 32 / S / [M147]***

Интерфейсный клапан, нержавеющая сталь 316, 1/2 NPT, 345 бар, 3-позиционный 2-позиционный, пилот высокого давления, нитрил.



### ***FP50 / L1 / M / 32 / S / [M147]***

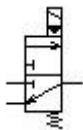
Интерфейсный клапан, нержавеющая сталь 316, 1/2 NPT, 345 бар, 3-позиционный 2-позиционный, пилот высокого давления, нитрил.



### ***FP50 / SH0 / M / 32 / S / 77A-24D / 30 / [M147]***



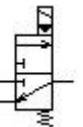
Электромагнитный клапан, нержавеющая сталь 316, порты 1/2 NPT, 3-позиционный, 2 положения, непрямого действия, нормально закрытый, Ex d, 24 В постоянного тока, 3,0 Вт, автоматический сброс, M20 x 1,5 кабельного ввода.



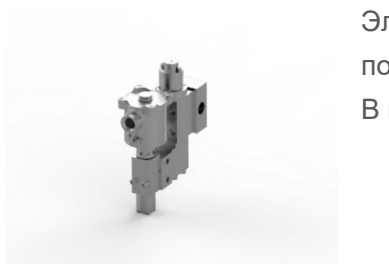
### ***FP50 / SH0A / M / 32 / S / 77A-24D / 30 / [M147]***



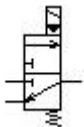
Электромагнитный клапан, нержавеющая сталь 316, порты 1/2 NPT, 3-позиционный, 2 положения, непрямого действия, нормально закрытый, Ex d, 24 В постоянного тока, 3,0 Вт, автоматический сброс, M20 x 1,5 кабельного ввода.



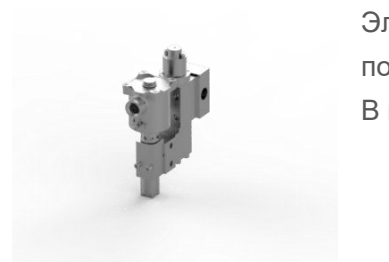
### ***FP50 / Ш1 / M / 32 / S / 77A-24D / 30 / [M147]***



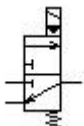
Электромагнитный клапан, нержавеющая сталь 316, порты 1/2 NPT, 3-позиционный, 2 положения, непрямого действия, нормально закрытый, Ex d, 24 В постоянного тока, 3,0 Вт, автоматический сброс, M20 x 1,5 кабельного ввода.



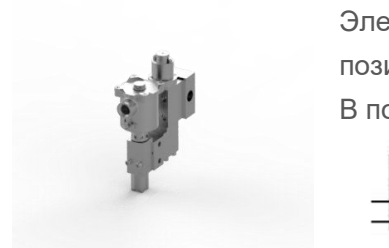
### ***FP50 / SH1A / M / 32 / S / 77A-24D / 30 / [M147]***



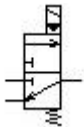
Электромагнитный клапан, нержавеющая сталь 316, порты 1/2 NPT, 3-позиционный, 2 положения, непрямого действия, нормально закрытый, Ex d, 24 В постоянного тока, 3,0 Вт, автоматический сброс, M20 x 1,5 кабельного ввода.



### ***FP50 / SH2 / M / 32 / S / 77A-24D / 30 / [M147]***



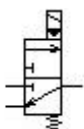
Электромагнитный клапан, нержавеющая сталь 316, порты 1/2 NPT, 3-позиционный, 2 положения, непрямого действия, нормально закрытый, Ex d, 24 В постоянного тока, 3,0 Вт, автоматический сброс, M20 x 1,5 кабельного ввода.



### ***FP50 / SH2A / M / 32 / S / 77A-24D / 30 / [M147]***



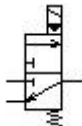
Электромагнитный клапан, нержавеющая сталь 316, порты 1/2 NPT, 3-позиционный, 2 положения, непрямого действия, нормально закрытый, Ex d, 24 В постоянного тока, 3,0 Вт, автоматический сброс, M20 x 1,5 кабельного ввода.



### **FP50 / SH3 / M / 32 / S / 77A-24D / 30 / [M147]**



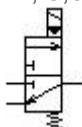
Электромагнитный клапан, нержавеющая сталь 316, порты 1/2 NPT, 3-позиционный, 2 положения, непрямого действия, нормально закрытый, Ex d, 24 В постоянного тока, 3,0 Вт, автоматический сброс, M20 x 1,5 кабельного ввода.



### **FP50 / SH3A / M / 32 / S / 77A-24D / 30 / [M147]**



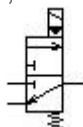
Электромагнитный клапан, нержавеющая сталь 316, порты 1/2 NPT, 3-позиционный, 2 положения, непрямого действия, нормально закрытый, Ex d, 24 В постоянного тока, 3,0 Вт, автоматический сброс, M20 x 1,5 кабельного ввода.



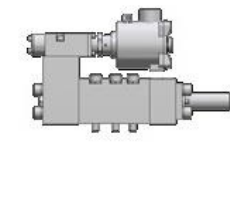
### **FP50 / SH4 / M / 32 / S / 77A-24D / 30 / [M147]**



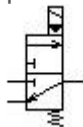
Электромагнитный клапан, нержавеющая сталь 316, порты 1/2 NPT, 3-позиционный, 2 положения, непрямого действия, нормально закрытый, Ex d, 24 В постоянного тока, 3,0 Вт, автоматический сброс, M20 x 1,5 кабельного ввода.



### **SV8000 / 32 / NC / 15 / S / 77A-24D / 30**



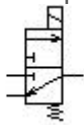
Соленоид золотникового клапана, 40 литров в минуту, нержавеющая сталь 316, монтаж на основании, 3-позиционное 2-позиционное, непрямого действия, нормально закрытый, Ex d, 24 В постоянного тока, 3,0 Вт, автоматический сброс.



### **SVP8108 / NC / 04 / S / 77A-24D / 65**



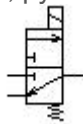
Электромагнитный клапан, нержавеющая сталь 316, 3-позиционное 2-позиционное, прямого действия, нормально закрытый, нитриловый, Ex d, 24 В постоянного тока, 3,0 Вт, с автосбросом, M20 x 1,5 кабельного ввода.



### **SVP8108 / NC / 04 / S / 77A-24D / ML / 65**



Электромагнитный клапан, нержавеющая сталь 316, 3-позиционный 2-позиционный, прямого действия, нормально закрытый, нитриловый, Ex d, 24 В постоянного тока, 3,0 Вт, ручной сброс, M20 x 1,5 кабельного ввода.



**Архангельск** (8182)63-90-72  
**Астана** (7172)727-132  
**Астрахань** (8512)99-46-04  
**Барнаул** (3852)73-04-60  
**Белгород** (4722)40-23-64  
**Брянск** (4832)59-03-52  
**Владивосток** (423)249-28-31  
**Волгоград** (844)278-03-48  
**Вологда** (8172)26-41-59  
**Воронеж** (473)204-51-73  
**Екатеринбург** (343)384-55-89  
**Иваново** (4932)77-34-06

**Ижевск** (3412)26-03-58  
**Иркутск** (395)279-98-46  
**Казань** (843)206-01-48  
**Калининград** (4012)72-03-81  
**Калуга** (4842)92-23-67  
**Кемерово** (3842)65-04-62  
**Киров** (8332)68-02-04  
**Краснодар** (861)203-40-90  
**Красноярск** (391)204-63-61  
**Курск** (4712)77-13-04  
**Липецк** (4742)52-20-81  
**Киргизия** (996)312-96-26-47

**Магнитогорск** (3519)55-03-13  
**Москва** (495)268-04-70  
**Мурманск** (8152)59-64-93  
**Набережные Челны** (8552)20-53-41  
**Нижний Новгород** (831)429-08-12  
**Новокузнецк** (3843)20-46-81  
**Новосибирск** (383)227-86-73  
**Омск** (3812)21-46-40  
**Орел** (4862)44-53-42  
**Оренбург** (3532)37-68-04  
**Пенза** (8412)22-31-16  
**Казахстан** (772)734-952-31

**Пермь** (342)205-81-47  
**Ростов-на-Дону** (863)308-18-15  
**Рязань** (4912)46-61-64  
**Самара** (846)206-03-16  
**Санкт-Петербург** (812)309-46-40  
**Саратов** (845)249-38-78  
**Севастополь** (8692)22-31-93  
**Симферополь** (3652)67-13-56  
**Смоленск** (4812)29-41-54  
**Сочи** (862)225-72-31  
**Ставрополь** (8652)20-65-13  
**Таджикистан** (992)427-82-92-69

**Сургут** (3462)77-98-35  
**Тверь** (4822)63-31-35  
**Томск** (3822)98-41-53  
**Тула** (4872)74-02-29  
**Тюмень** (3452)66-21-18  
**Ульяновск** (8422)24-23-59  
**Уфа** (347)229-48-12  
**Хабаровск** (4212)92-98-04  
**Челябинск** (351)202-03-61  
**Череповец** (8202)49-02-64  
**Ярославль** (4852)69-52-93

<https://bifoldgroup.nt-rt.ru/> || [bpo@nt-rt.ru](mailto:bpo@nt-rt.ru)