

Архангельск (8182)63-90-72
Астана (7172)727-132
Астрахань (8512)99-46-04
Барнаул (3852)73-04-60
Белгород (4722)40-23-64
Брянск (4832)59-03-52
Владивосток (423)249-28-31
Волгоград (844)278-03-48
Вологда (8172)26-41-59
Воронеж (473)204-51-73
Екатеринбург (343)384-55-89
Иваново (4932)77-34-06

Ижевск (3412)26-03-58
Иркутск (395)279-98-46
Казань (843)206-01-48
Калининград (4012)72-03-81
Калуга (4842)92-23-67
Кемерово (3842)65-04-62
Киров (8332)68-02-04
Краснодар (861)203-40-90
Красноярск (391)204-63-61
Курск (4712)77-13-04
Липецк (4742)52-20-81
Киргизия (996)312-96-26-47

Магнитогорск (3519)55-03-13
Москва (495)268-04-70
Мурманск (8152)59-64-93
Набережные Челны (8552)20-53-41
Нижний Новгород (831)429-08-12
Новокузнецк (3843)20-46-81
Новосибирск (383)227-86-73
Омск (3812)21-46-40
Орел (4862)44-53-42
Оренбург (3532)37-68-04
Пенза (8412)22-31-16
Казахстан (772)734-952-31

Пермь (342)205-81-47
Ростов-на-Дону (863)308-18-15
Рязань (4912)46-61-64
Самара (846)206-03-16
Санкт-Петербург (812)309-46-40
Саратов (845)249-38-78
Севастополь (8692)22-31-93
Симферополь (3652)67-13-56
Смоленск (4812)29-41-54
Сочи (862)225-72-31
Ставрополь (8652)20-65-13
Таджикистан (992)427-82-92-69

Сургут (3462)77-98-35
Тверь (4822)63-31-35
Томск (3822)98-41-53
Тула (4872)74-02-29
Тюмень (3452)66-21-18
Ульяновск (8422)24-23-59
Уфа (347)229-48-12
Хабаровск (4212)92-98-04
Челябинск (351)202-03-61
Череповец (8202)49-02-64
Ярославль (4852)69-52-93

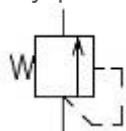
<https://bifoldgroup.nt-rt.ru/> || bpo@nt-rt.ru

Гидравлическое давление и сброс

14340-02



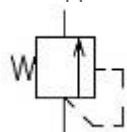
Клапан сброса низкого давления, 5 - 50 бар, $\frac{3}{4}$ NPT, внутреннее отверстие, $\frac{1}{2}$ NPT, внутренняя выхлопная труба



14340-03



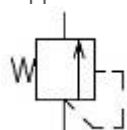
Предохранительный клапан низкого давления, 5 - 50 бар, $\frac{1}{2}$ NPT, входное отверстие, $\frac{1}{2}$ NPT, выходное отверстие



14340-04



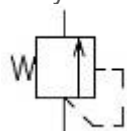
Клапан сброса низкого давления, 5 - 100 бар, $\frac{1}{2}$ NPT, входное отверстие, $\frac{1}{2}$ NPT, внутреннее отделение



14340-05



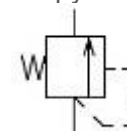
Предохранительный клапан низкого давления, 5 - 50 бар, 1 входное отверстие NPT, 1 выпускное отверстие NPT



14340-06



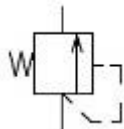
Клапан сброса низкого давления, 5 - 50 бар, $\frac{1}{2}$ впускного патрубка BSP, $\frac{1}{2}$ выпускного патрубка BSP



14340-07



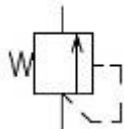
Предохранительный клапан низкого давления, 5 - 50 бар, Female NPT, внутреннее отверстие, ¼ NPT, внутренняя выхлопная труба



14340-08



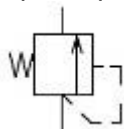
Предохранительный клапан низкого давления, 5 - 50 бар, Female NPT, внутреннее отверстие, ¼ NPT, внутренняя выхлопная труба



14340-14



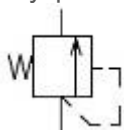
Предохранительный клапан низкого давления, 5 - 100 бар, ¼ впуск BSP, exhaust выпуск BSP



14450-01



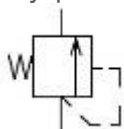
Прецизионный предохранительный клапан, 103 - 240 бар, ½ NPT, внутренний впуск, ½ NPT, внутренний выпуск



14450-02



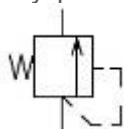
Прецизионный предохранительный клапан, 207 - 414 бар, ½ NPT, внутренний вход, ½ NPT, внутренний выпуск



14450-03



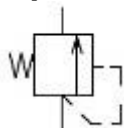
Прецизионный предохранительный клапан, 345 - 700 бар, ½ NPT, внутренний впуск, ½ NPT, внутренний выпуск



14450-05

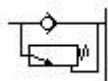


Прецизионный предохранительный клапан, 207 - 414 бар, ½ впускного патрубка BSP, ½ впускного патрубка BSP



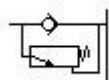
14460-01

Встроенный обратный клапан / предохранительный клапан, 35 - 345 бар, коллектор



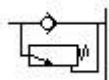
14470-01

Встроенный обратный клапан / предохранительный клапан, 35 - 345 бар, ¼ порт NPT



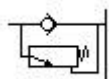
14470-02

Встроенный обратный клапан / предохранительный клапан, 345 - 700 бар, ¼ порт NPT



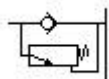
14470-03

Встроенный обратный клапан / предохранительный клапан, 35 - 345 бар, порт 3/8 NPT



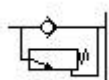
14470-04

Встроенный обратный клапан / предохранительный клапан, 345 - 700 бар, порт 3/8 NPT



14470-07

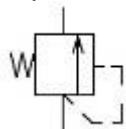
Встроенный обратный клапан / предохранительный клапан, 35 - 345 бар, порт ½ NPT



14470-08



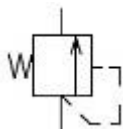
Встроенный обратный клапан / предохранительный клапан, 345 - 700 бар, ½ порта NPT



14480-03



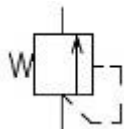
Тепловой предохранительный клапан, 35 - 345 бар, Female NPT Гнездо входа, ¼ NPT Гнездо выпуска



14480-04



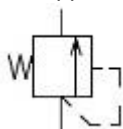
Тепловой предохранительный клапан, 345 - 690 бар, Female NPT Гнездо входа, ¼ NPT Гнездо выпуска



14480-20



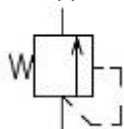
Тепловой предохранительный клапан, 7 - 50 бар, Female NPT Гнездо входа, ¼ NPT Гнездо выпуска



14480-22



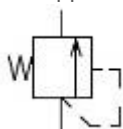
Тепловой предохранительный клапан, 200 - 600 бар, Female NPT Гнездо входа, ¼ NPT Гнездо выпуска



14480-24



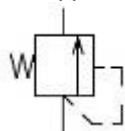
Тепловой предохранительный клапан, 7 - 50 бар, Female NPT Гнездо входа, ¼ NPT Гнездо выпуска



14480-25



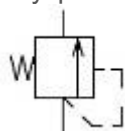
Тепловой предохранительный клапан, 50 - 200 бар, Female NPT Гнездо входа, ¼ NPT Гнездо выпуска



14480-46



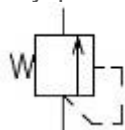
Тепловой предохранительный клапан, 200 - 600 бар, входное отверстие 3/8 МП, внутреннее, МП



14480-47



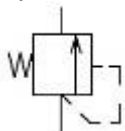
Тепловой предохранительный клапан, 600 - 1300 бар, входное отверстие 3/8 МП, внутреннее, МП



14520-01



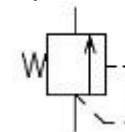
Прецизионный предохранительный клапан, 100 - 240 бар, впуск 3/8 NPT, выпуск 3/8 NPT



14520-02



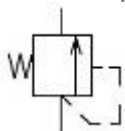
Прецизионный предохранительный клапан, 207 - 414 бар, впуск 3/8 NPT, выпуск 3/8 NPT



14530-01



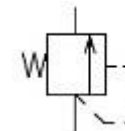
Точный предохранительный клапан, 100 - 240 бар, ¼ впуск NPT, exhaust выпуск NPT



14530-02



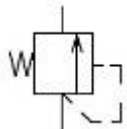
Точный предохранительный клапан, 207 - 414 бар, NP 'впуск NPT, exhaust выпуск NPT



14530-03



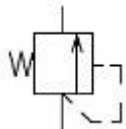
Высокоточный предохранительный клапан, 345 - 700 бар., выпуск NPT, exhaust выпуск NPT



14540-02



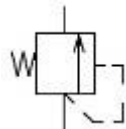
Полукапсульный предохранительный клапан, 35 - 345 бар



14540-03



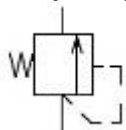
Полукапсульный предохранительный клапан, 345 - 800 бар



14540-04



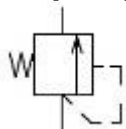
Полукапсульный предохранительный клапан, 35 - 345 бар



14540-06



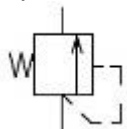
Полукапсульный предохранительный клапан, 345 - 800 бар



14580-03



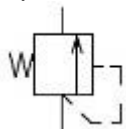
Прецизионный предохранительный клапан, 345 - 700 бар, выпуск 3/8 МП, выпуск 3/8 NPT



14580-04



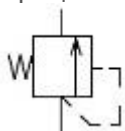
Прецизионный предохранительный клапан, 600 - 1200 бар, выпуск 3/8 МП, выпуск 3/8 "BSP



14580-07



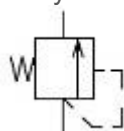
Прецизионный предохранительный клапан, 100 - 240 бар, впуск 3/8 МП, выпуск 3/8 BSP



14640-01



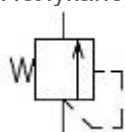
Полукапсульный предохранительный клапан, 100 - 400 бар



14640-02



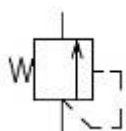
Полукапсульный предохранительный клапан, 400 - 700 бар



23700-03



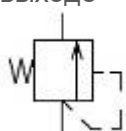
Высокоточный предохранительный клапан, 345 - 700 бар., впуск NPT, exhaust выпуск NPT



23800-04



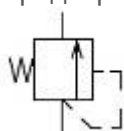
Высокоточный предохранительный клапан, 600 - 1200 бар., МР на входе, exhaust МР на выходе



24100-02



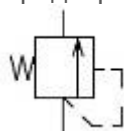
Предохранительный клапан, 90 - 620 бар, 3/8 МП на входе, exhaust NPT выхлоп



24100-03



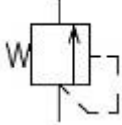
Предохранительный клапан, 90 - 932 бар, 3/8 МП на входе, exhaust NPT выхлоп



24300-03



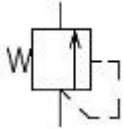
Предохранительный клапан, 90 - 932 бар, 3/8 впускного отверстия BSP, выпуск 3/8 BSP



24400-05



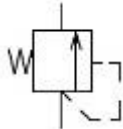
Предохранительный клапан, 90 - 620 бар, 9/16 МП на входе, выпуск 3/8 NPT



24400-09



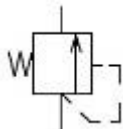
Предохранительный клапан, 90 - 932 бар, 9/16 МП, впуск 3/8 BSP



7648



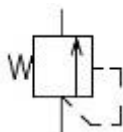
Клапан сброса давления, 69 - 414 бар, 1/4 NPT Гнездо входа, 1/4 NPT Гнездо выпуска



7708

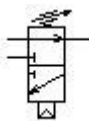


Предохранительный клапан, 90 - 620 бар, Female BSP Гнездо впуска, 1/4 BSP Гнездо выхлопа



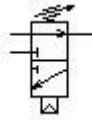
PSV5A / 0010 / H1 / 04/32 / HY / V

Пилотный клапан Flowline, из нержавеющей стали, с внутренней резьбой 1/4 NPT, с наружной резьбой 1/2 NPT, с падением 172 - 640 бар или с подъемом 205 - 680 бар, с 3 положениями, в 2 положениях, витон.



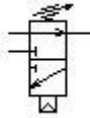
PSV5A / 0010 / H2 / 04/32 / HY / V

Пилотный клапан Flowline, из нержавеющей стали, с внутренней резьбой 1/4 NPT, с наружной резьбой 1/2 NPT, при падении 70 - 360 бар или подъеме 100 - 380 бар, 3-ходовой 2-позиционный, витон.



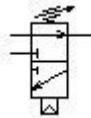
PSV5A / 0010 / H3 / 04/32 / HY / V

Пилотный клапан Flowline, из нержавеющей стали, с внутренней резьбой 1/4 NPT, с наружной резьбой 1/2 NPT, при падении 70 - 270 бар или подъеме на 80 - 300 бар, 3-ходовое 2-позиционное, витон.



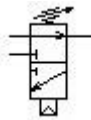
PSV5A / 0010 / H4 / 04/32 / HY / V

Пилотный клапан Flowline, из нержавеющей стали, с внутренней резьбой 1/4 NPT, с наружной резьбой 1/2 NPT, при падении 30 - 170 бар или подъеме на 40 - 180 бар, 3-ходовое 2-позиционное, витон.



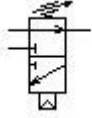
PSV5A / 0010 / H5 / 04/32 / HY / V

Пилотный клапан Flowline, из нержавеющей стали, с внутренней резьбой 1/4 NPT, с наружной резьбой 1/2 NPT, при падении 25–95 бар или подъеме 30–115 бар, 3-ходовой 2-позиционный, витон.



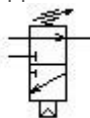
PSV5A / 0010 / H6 / 04/32 / HY / V

Пилотный клапан Flowline, из нержавеющей стали, с внутренней резьбой 1/4 NPT, с наружной резьбой 1/2 NPT, при падении 20 - 70 бар или подъеме 20 - 80 бар, 3-ходовой 2-позиционный, витон.



PSV5A / 0010 / H7 / 04/32 / HY / V

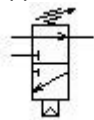
Пилотный клапан Flowline, из нержавеющей стали, с внутренней резьбой 1/4 NPT, с наружной резьбой 1/2 NPT, при падении 8,6–28 бар или подъеме 10–30 бар, 3-ходовой 2-позиционный, витон.



PSV5A / 0010 / H8 / 04/32 / HY / V



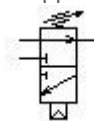
Пилотный клапан Flowline, из нержавеющей стали, с внутренней резьбой 1/4 NPT, с наружной резьбой 1/2 NPT, при падении 3–16,5 бар или подъеме 4,5–18 бар, 3-ходовой 2-позиционный, витон.



PSV5A / 0010 / H9 / 04/32 / HY / V



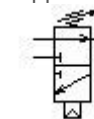
Пилотный клапан Flowline, из нержавеющей стали, с внутренней резьбой 1/4 NPT, с наружной резьбой 1/2 NPT, при падении на 2,5 - 10,5 бар или подъеме на 3 - 11 бар, 3-ходовой 2-позиционный, витон.



PSV5E / 0010 / H2 / 04/32 / HY / V



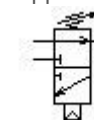
Пилотный клапан Flowline, из нержавеющей стали, с внутренней резьбой 1/4 NPT, с наружной резьбой 1/2 NPT, при падении 70 - 360 бар или подъеме 100 - 380 бар, 3-ходовой 2-позиционный, витон.



PSV5E / 0010 / H3 / 04/32 / HY / V



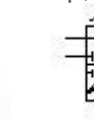
Пилотный клапан Flowline, из нержавеющей стали, с внутренней резьбой 1/4 NPT, с наружной резьбой 1/2 NPT, при падении 70 - 270 бар или подъеме на 80 - 300 бар, 3-ходовое 2-позиционное, витон.



PSV5E / 0010 / H4 / 04/32 / HY / V



Пилотный клапан Flowline, из нержавеющей стали, с внутренней резьбой 1/4 NPT, с наружной резьбой 1/2 NPT, при падении 30 - 170 бар или подъеме на 40 - 180 бар, 3-ходовое 2-позиционное, витон.



PSV5E / 0010 / H5 / 04/32 / HY / V



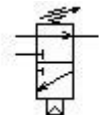
Пилотный клапан Flowline, из нержавеющей стали, с внутренней резьбой 1/4 NPT, с наружной резьбой 1/2 NPT, при падении 25–95 бар или подъеме 30–115 бар, 3-ходовой 2-позиционный, витон.



PSV5E / 0010 / H6 / 04/32 / HY / V



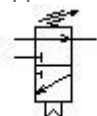
Пилотный клапан Flowline, из нержавеющей стали, с внутренней резьбой 1/4 NPT, с наружной резьбой 1/2 NPT, при падении 20 - 70 бар или подъеме 20 - 80 бар, 3-ходовой 2-позиционный, витон.



PSV5E / 0010 / H7 / 04/32 / HY / V



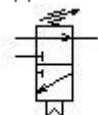
Пилотный клапан Flowline, из нержавеющей стали, с внутренней резьбой 1/4 NPT, с наружной резьбой 1/2 NPT, при падении 8,6–28 бар или подъеме 10–30 бар, 3-ходовой 2-позиционный, витон.



PSV5E / 0010 / H8 / 04/32 / HY / V



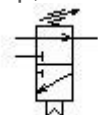
Пилотный клапан Flowline, из нержавеющей стали, с внутренней резьбой 1/4 NPT, с наружной резьбой 1/2 NPT, при падении 3–16,5 бар или подъеме 4,5–18 бар, 3-ходовой 2-позиционный, витон.



PSV5E / 0010 / H9 / 04/32 / HY / V



Пилотный клапан Flowline, из нержавеющей стали, с внутренней резьбой 1/4 NPT, с наружной резьбой 1/2 NPT, при падении на 2,5 - 10,5 бар или подъеме на 3 - 11 бар, 3-ходовой 2-позиционный, витон.



Архангельск (8182)63-90-72
Астана (7172)727-132
Астрахань (8512)99-46-04
Барнаул (3852)73-04-60
Белгород (4722)40-23-64
Брянск (4832)59-03-52
Владивосток (423)249-28-31
Волгоград (844)278-03-48
Вологда (8172)26-41-59
Воронеж (473)204-51-73
Екатеринбург (343)384-55-89
Иваново (4932)77-34-06

Ижевск (3412)26-03-58
Иркутск (395)279-98-46
Казань (843)206-01-48
Калининград (4012)72-03-81
Калуга (4842)92-23-67
Кемерово (3842)65-04-62
Киров (8332)68-02-04
Краснодар (861)203-40-90
Красноярск (391)204-63-61
Курск (4712)77-13-04
Липецк (4742)52-20-81
Киргизия (996)312-96-26-47

Магнитогорск (3519)55-03-13
Москва (495)268-04-70
Мурманск (8152)59-64-93
Набережные Челны (8552)20-53-41
Нижний Новгород (831)429-08-12
Новокузнецк (3843)20-46-81
Новосибирск (383)227-86-73
Омск (3812)21-46-40
Орел (4862)44-53-42
Оренбург (3532)37-68-04
Пенза (8412)22-31-16
Казахстан (772)734-952-31

Пермь (342)205-81-47
Ростов-на-Дону (863)308-18-15
Рязань (4912)46-61-64
Самара (846)206-03-16
Санкт-Петербург (812)309-46-40
Саратов (845)249-38-78
Севастополь (8692)22-31-93
Симферополь (3652)67-13-56
Смоленск (4812)29-41-54
Сочи (862)225-72-31
Ставрополь (8652)20-65-13
Таджикистан (992)427-82-92-69

Сургут (3462)77-98-35
Тверь (4822)63-31-35
Томск (3822)98-41-53
Тула (4872)74-02-29
Тюмень (3452)66-21-18
Ульяновск (8422)24-23-59
Уфа (347)229-48-12
Хабаровск (4212)92-98-04
Челябинск (351)202-03-61
Череповец (8202)49-02-64
Ярославль (4852)69-52-93

<https://bifoldgroup.nt-rt.ru/> || bpo@nt-rt.ru