

Архангельск (8182)63-90-72
Астана (7172)727-132
Астрахань (8512)99-46-04
Барнаул (3852)73-04-60
Белгород (4722)40-23-64
Брянск (4832)59-03-52
Владивосток (423)249-28-31
Волгоград (844)278-03-48
Вологда (8172)26-41-59
Воронеж (473)204-51-73
Екатеринбург (343)384-55-89
Иваново (4932)77-34-06

Ижевск (3412)26-03-58
Иркутск (395)279-98-46
Казань (843)206-01-48
Калининград (4012)72-03-81
Калуга (4842)92-23-67
Кемерово (3842)65-04-62
Киров (8332)68-02-04
Краснодар (861)203-40-90
Красноярск (391)204-63-61
Курск (4712)77-13-04
Липецк (4742)52-20-81
Киргизия (996)312-96-26-47

Магнитогорск (3519)55-03-13
Москва (495)268-04-70
Мурманск (8152)59-64-93
Набережные Челны (8552)20-53-41
Нижний Новгород (831)429-08-12
Новокузнецк (3843)20-46-81
Новосибирск (383)227-86-73
Омск (3812)21-46-40
Орел (4862)44-53-42
Оренбург (3532)37-68-04
Пенза (8412)22-31-16
Казахстан (772)734-952-31

Пермь (342)205-81-47
Ростов-на-Дону (863)308-18-15
Рязань (4912)46-61-64
Самара (846)206-03-16
Санкт-Петербург (812)309-46-40
Саратов (845)249-38-78
Севастополь (8692)22-31-93
Симферополь (3652)67-13-56
Смоленск (4812)29-41-54
Сочи (862)225-72-31
Ставрополь (8652)20-65-13
Таджикистан (992)427-82-92-69

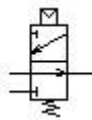
Сургут (3462)77-98-35
Тверь (4822)63-31-35
Томск (3822)98-41-53
Тула (4872)74-02-29
Тюмень (3452)66-21-18
Ульяновск (8422)24-23-59
Уфа (347)229-48-12
Хабаровск (4212)92-98-04
Челябинск (351)202-03-61
Череповец (8202)49-02-64
Ярославль (4852)69-52-93

<https://bifoldgroup.nt-rt.ru/> || bpo@nt-rt.ru

Интерфейс FP15 FP50 FP100 и FP200 - до 690 бар

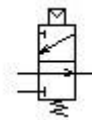
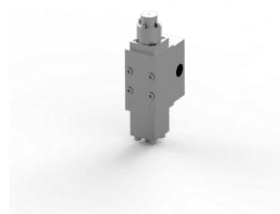
FP100 / H0 / M / 32 / S / [M141]

Интерфейсный клапан, нержавеющая сталь 316, 1/2 NPT, 250 бар, 3-х ходовой, 2 положения, пилот высокого давления, нитрил.



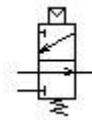
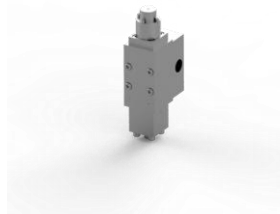
FP100 / H0A / M / 32 / S / [M141]

Интерфейсный клапан, нержавеющая сталь 316, 1/2 NPT, 250 бар, 3-х ходовой, 2 положения, пилот высокого давления, нитрил.



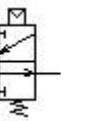
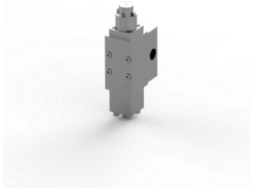
FP100 / H1 / M / 32 / S / [M141]

Интерфейсный клапан, нержавеющая сталь 316, 1/2 NPT, 250 бар, 3-х ходовой, 2 положения, пилот высокого давления, нитрил.



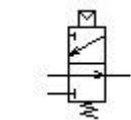
FP100 / H1A / M / 32 / S / [M141]

Интерфейсный клапан, нержавеющая сталь 316, 1/2 NPT, 250 бар, 3-х ходовой, 2 положения, пилот высокого давления, нитрил.



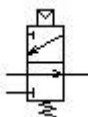
FP100 / H2 / M / 32 / S / [M141]

Интерфейсный клапан, нержавеющая сталь 316, 1/2 NPT, 250 бар, 3-х ходовой, 2 положения, пилот высокого давления, нитрил.



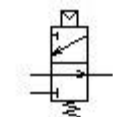
FP100 / H2O / M / 32 / S / [M141]

Интерфейсный клапан, нержавеющая сталь 316, 1/2 NPT, 250 бар, 3-х ходовой, 2 положения, пилот высокого давления, нитрил.



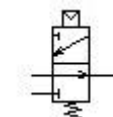
FP100 / H3 / M / 32 / S / [M141]

Интерфейсный клапан, нержавеющая сталь 316, 1/2 NPT, 250 бар, 3-х ходовой, 2 положения, пилот высокого давления, нитрил.



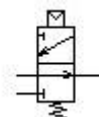
FP100 / H3A / M / 32 / S / [M141]

Интерфейсный клапан, нержавеющая сталь 316, 1/2 NPT, 250 бар, 3-х ходовой, 2 положения, пилот высокого давления, нитрил.



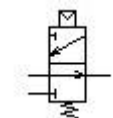
FP100 / H4 / M / 32 / S / [M141]

Интерфейсный клапан, нержавеющая сталь 316, 1/2 NPT, 250 бар, 3-х ходовой, 2 положения, пилот высокого давления, нитрил.



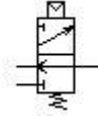
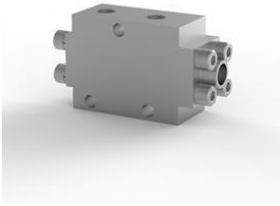
FP100 / L1 / M / 32 / S / [M141]

Интерфейсный клапан, нержавеющая сталь 316, 1/2 NPT, 250 бар, 3-х ходовой, 2 положения, пилот высокого давления, нитрил.



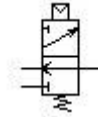
FP15 / H2 / 04/32 / S

Интерфейсный клапан, нержавеющая сталь 316, 1/4 NPT, 690 бар, 3-позиционный 2-позиционный, пилот высокого давления, нитрил.



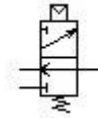
FP15 / H2 / 04/32 / B

Интерфейсный клапан, нержавеющая сталь 316, 1/4 NPT, 690 бар, 3-позиционный 2-позиционный, пилот высокого давления, витон.



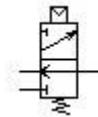
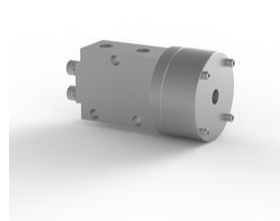
FP15 / L1 / 04/32 / S

Интерфейсный клапан, нержавеющая сталь 316, 1/4 NPT, 414 бар, 3-позиционный 2-позиционный, пилот низкого давления, нитрил.



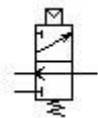
FP15 / L1 / 04/32 / B

Интерфейсный клапан, нержавеющая сталь 316, 1/4 NPT, 414 бар, 3-позиционный 2-позиционный, пилот низкого давления, витон.



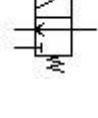
FP15 / L1 / 06/32 / S

Интерфейсный клапан, нержавеющая сталь 316, 3/8 NPT, 414 бар, 3-позиционный 2-позиционный, пилот низкого давления, нитрил.



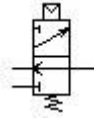
FP15 / L1 / 06/32 / B

Интерфейсный клапан, нержавеющая сталь 316, 3/8 NPT, 414 бар, 3-позиционный 2-позиционный, пилот низкого давления, витон.



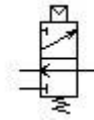
FP15 / L10 / 38MP / 32 / S

Интерфейсный клапан, нержавеющая сталь 316, среднее давление 3/8, 1035 бар, 3-позиционный 2-позиционный, пилот низкого давления, нитрил.



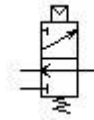
FP15 / L10 / 38MP / 32 / SA

Интерфейсный клапан, нержавеющая сталь 316, среднее давление 3/8, 1035 бар, 3-позиционный 2-позиционный, пилот низкого давления, низкотемпературный нитрил.



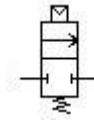
FP15 / L10 / 38MP / 32 / B

Интерфейсный клапан, нержавеющая сталь 316, среднее давление 3/8, 1035 бар, 3-позиционный 2-позиционный, пилот низкого давления, витон.



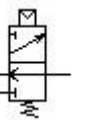
FP15 / L2 / 04/22 / S

Интерфейсный клапан, нержавеющая сталь 316, 1/4 NPT, 690 бар, 2-х ходовой, 2 положения, пилот низкого давления, нитрил.



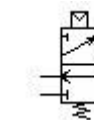
FP15 / L2 / 04/32 / B

Интерфейсный клапан, нержавеющая сталь 316, 1/4 NPT, 690 бар, 3-позиционный 2-позиционный, пилот низкого давления, витон.



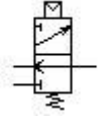
FP15 / L2 / 06/32 / S

Интерфейсный клапан, нержавеющая сталь 316, 3/8 NPT, 690 бар, 3-х ходовой, 2 положения, пилот низкого давления, нитрил.



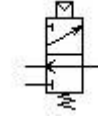
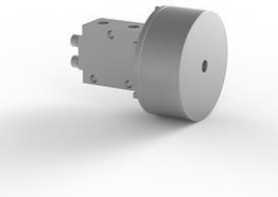
FP15 / L2 / 06/32 / B

Интерфейсный клапан, нержавеющая сталь 316, 3/8 NPT, 690 бар, 3-позиционный 2-позиционный, пилот низкого давления, витон.



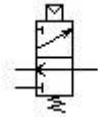
FP15 / L3 / 04/32 / S

Интерфейсный клапан, нержавеющая сталь 316, 1/4 NPT, 690 бар, 3-позиционный 2-позиционный, пилот низкого давления, нитрил.



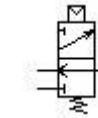
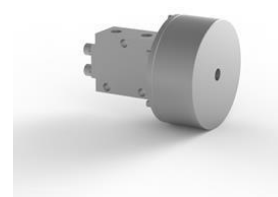
FP15 / L3 / 04/32 / B

Интерфейсный клапан, нержавеющая сталь 316, 1/4 NPT, 690 бар, 3-позиционный 2-позиционный, пилот низкого давления, витон.



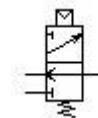
FP15 / L3 / 38MP / 32 / S

Интерфейсный клапан, нержавеющая сталь 316, среднее давление 3/8, 690 бар, 3-позиционный 2-позиционный, пилот низкого давления, нитрил.



FP15 / L9 / 38MP / 32 / S

Интерфейсный клапан, нержавеющая сталь 316, среднее давление 3/8, 900 бар, 3-позиционный 2-позиционный, пилот низкого давления, нитрил.



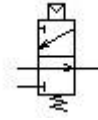
FP15E / L1 / 04/32 / S

Интерфейсный клапан, нержавеющая сталь 316, 1/4 NPT, 414 бар, 3-позиционный 2-позиционный, пилот низкого давления, нитрил.



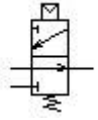
FP15E / L1 / 04/32 / B

Интерфейсный клапан, нержавеющая сталь 316, 1/4 NPT, 414 бар, 3-позиционный 2-позиционный, пилот низкого давления, витон.



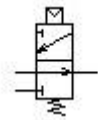
FP15E / L2 / 04/32 / S

Интерфейсный клапан, нержавеющая сталь 316, 1/4 NPT, 690 бар, 3-позиционный 2-позиционный, пилот низкого давления, нитрил.



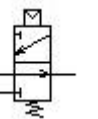
FP15E / L2 / 04/32 / B

Интерфейсный клапан, нержавеющая сталь 316, 1/4 NPT, 690 бар, 3-позиционный 2-позиционный, пилот низкого давления, витон.



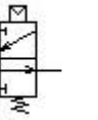
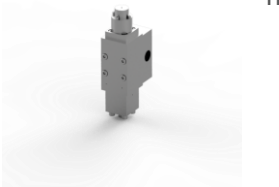
FP15E / L3 / 04/32 / S

Интерфейсный клапан, нержавеющая сталь 316, 1/4 NPT, 690 бар, 3-позиционный 2-позиционный, пилот низкого давления, нитрил.



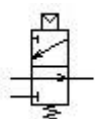
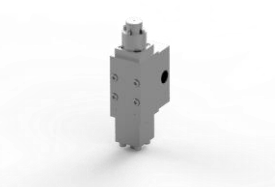
FP200 / H0 / M / 32 / S / [M141]

Интерфейсный клапан, нержавеющая сталь 316, 1/2 NPT, 250 бар, 3-х ходовой, 2 положения, пилот высокого давления, нитрил.



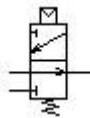
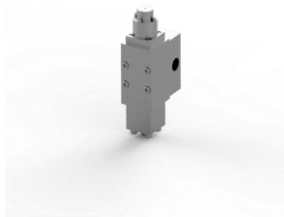
FP200 / H0A / M / 32 / S / [M141]

Интерфейсный клапан, нержавеющая сталь 316, 1/2 NPT, 250 бар, 3-х ходовой, 2 положения, пилот высокого давления, нитрил.



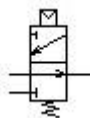
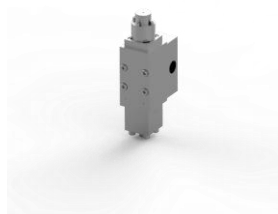
FP200 / H1 / M / 32 / S / [M141]

Интерфейсный клапан, нержавеющая сталь 316, 1/2 NPT, 250 бар, 3-х ходовой, 2 положения, пилот высокого давления, нитрил.



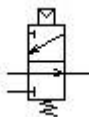
FP200 / H1A / M / 32 / S / [M141]

Интерфейсный клапан, нержавеющая сталь 316, 1/2 NPT, 250 бар, 3-х ходовой, 2 положения, пилот высокого давления, нитрил.



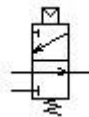
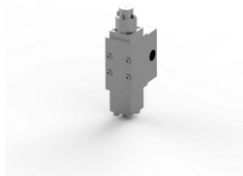
FP200 / H2 / M / 32 / S / [M141]

Интерфейсный клапан, нержавеющая сталь 316, 1/2 NPT, 250 бар, 3-х ходовой, 2 положения, пилот высокого давления, нитрил.



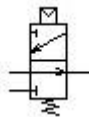
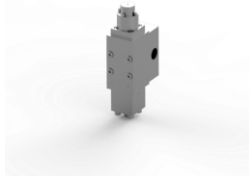
FP200 / H2O / M / 32 / S / [M141]

Интерфейсный клапан, нержавеющая сталь 316, 1/2 NPT, 250 бар, 3-х ходовой, 2 положения, пилот высокого давления, нитрил.



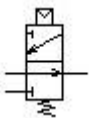
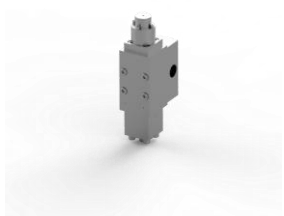
FP200 / H3 / M / 32 / S / [M141]

Интерфейсный клапан, нержавеющая сталь 316, 1/2 NPT, 250 бар, 3-х ходовой, 2 положения, пилот высокого давления, нитрил.



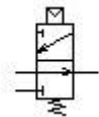
FP200 / H3A / M / 32 / S / [M141]

Интерфейсный клапан, нержавеющая сталь 316, 1/2 NPT, 250 бар, 3-х ходовой, 2 положения, пилот высокого давления, нитрил.



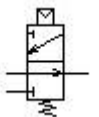
FP200 / H4 / M / 32 / S / [M141]

Интерфейсный клапан, нержавеющая сталь 316, 1/2 NPT, 250 бар, 3-х ходовой, 2 положения, пилот высокого давления, нитрил.



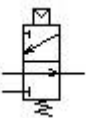
FP200 / L1 / M / 32 / S / [M141]

Интерфейсный клапан, нержавеющая сталь 316, 1/2 NPT, 250 бар, 3-х ходовой, 2 положения, пилот высокого давления, нитрил.



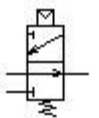
FP50 / H0 / M / 32 / S / [M147]

Интерфейсный клапан, нержавеющая сталь 316, 1/2 NPT, 345 бар, 3-позиционный 2-позиционный, пилот высокого давления, нитрил.



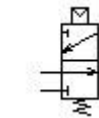
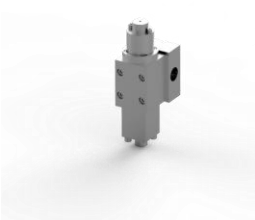
FP50 / H0A / M / 32 / S / [M147]

Интерфейсный клапан, нержавеющая сталь 316, 1/2 NPT, 345 бар, 3-позиционный 2-позиционный, пилот высокого давления, нитрил.



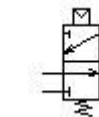
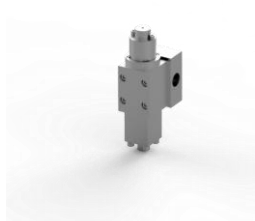
FP50 / H1 / M / 32 / S / [M147]

Интерфейсный клапан, нержавеющая сталь 316, 1/2 NPT, 345 бар, 3-позиционный 2-позиционный, пилот высокого давления, нитрил.



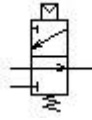
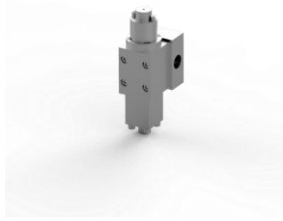
FP50 / H1A / M / 32 / S / [M147]

Интерфейсный клапан, нержавеющая сталь 316, 1/2 NPT, 345 бар, 3-позиционный 2-позиционный, пилот высокого давления, нитрил.



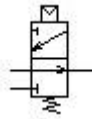
FP50 / H2 / M / 32 / S / [M147]

Интерфейсный клапан, нержавеющая сталь 316, 1/2 NPT, 345 бар, 3-позиционный 2-позиционный, пилот высокого давления, нитрил.



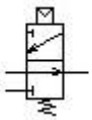
FP50 / H2O / M / 32 / S / [M147]

Интерфейсный клапан, нержавеющая сталь 316, 1/2 NPT, 345 бар, 3-позиционный 2-позиционный, пилот высокого давления, нитрил.



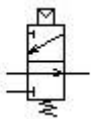
FP50 / H3 / M / 32 / S / [M147]

Интерфейсный клапан, нержавеющая сталь 316, 1/2 NPT, 345 бар, 3-позиционный 2-позиционный, пилот высокого давления, нитрил.



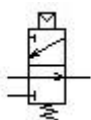
FP50 / H3A / M / 32 / S / [M147]

Интерфейсный клапан, нержавеющая сталь 316, 1/2 NPT, 345 бар, 3-позиционный 2-позиционный, пилот высокого давления, нитрил.



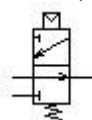
FP50 / H4 / M / 32 / S / [M147]

Интерфейсный клапан, нержавеющая сталь 316, 1/2 NPT, 345 бар, 3-позиционный 2-позиционный, пилот высокого давления, нитрил.



FP50 / L1 / M / 32 / S / [M147]

Интерфейсный клапан, нержавеющая сталь 316, 1/2 NPT, 345 бар, 3-позиционный 2-позиционный, пилот высокого давления, нитрил.



Архангельск (8182)63-90-72
Астана (7172)727-132
Астрахань (8512)99-46-04
Барнаул (3852)73-04-60
Белгород (4722)40-23-64
Брянск (4832)59-03-52
Владивосток (423)249-28-31
Волгоград (844)278-03-48
Вологда (8172)26-41-59
Воронеж (473)204-51-73
Екатеринбург (343)384-55-89
Иваново (4932)77-34-06

Ижевск (3412)26-03-58
Иркутск (395)279-98-46
Казань (843)206-01-48
Калининград (4012)72-03-81
Калуга (4842)92-23-67
Кемерово (3842)65-04-62
Киров (8332)68-02-04
Краснодар (861)203-40-90
Красноярск (391)204-63-61
Курск (4712)77-13-04
Липецк (4742)52-20-81
Киргизия (996)312-96-26-47

Магнитогорск (3519)55-03-13
Москва (495)268-04-70
Мурманск (8152)59-64-93
Набережные Челны (8552)20-53-41
Нижний Новгород (831)429-08-12
Новокузнецк (3843)20-46-81
Новосибирск (383)227-86-73
Омск (3812)21-46-40
Орел (4862)44-53-42
Оренбург (3532)37-68-04
Пенза (8412)22-31-16
Казахстан (772)734-952-31

Пермь (342)205-81-47
Ростов-на-Дону (863)308-18-15
Рязань (4912)46-61-64
Самара (846)206-03-16
Санкт-Петербург (812)309-46-40
Саратов (845)249-38-78
Севастополь (8692)22-31-93
Симферополь (3652)67-13-56
Смоленск (4812)29-41-54
Сочи (862)225-72-31
Ставрополь (8652)20-65-13
Таджикистан (992)427-82-92-69

Сургут (3462)77-98-35
Тверь (4822)63-31-35
Томск (3822)98-41-53
Тула (4872)74-02-29
Тюмень (3452)66-21-18
Ульяновск (8422)24-23-59
Уфа (347)229-48-12
Хабаровск (4212)92-98-04
Челябинск (351)202-03-61
Череповец (8202)49-02-64
Ярославль (4852)69-52-93

<https://bifoldgroup.nt-rt.ru/> || bpo@nt-rt.ru