

Архангельск (8182)63-90-72
Астана (7172)727-132
Астрахань (8512)99-46-04
Барнаул (3852)73-04-60
Белгород (4722)40-23-64
Брянск (4832)59-03-52
Владивосток (423)249-28-31
Волгоград (844)278-03-48
Вологда (8172)26-41-59
Воронеж (473)204-51-73
Екатеринбург (343)384-55-89
Иваново (4932)77-34-06

Ижевск (3412)26-03-58
Иркутск (395)279-98-46
Казань (843)206-01-48
Калининград (4012)72-03-81
Калуга (4842)92-23-67
Кемерово (3842)65-04-62
Киров (8332)68-02-04
Краснодар (861)203-40-90
Красноярск (391)204-63-61
Курск (4712)77-13-04
Липецк (4742)52-20-81
Киргизия (996)312-96-26-47

Магнитогорск (3519)55-03-13
Москва (495)268-04-70
Мурманск (8152)59-64-93
Набережные Челны (8552)20-53-41
Нижний Новгород (831)429-08-12
Новокузнецк (3843)20-46-81
Новосибирск (383)227-86-73
Омск (3812)21-46-40
Орел (4862)44-53-42
Оренбург (3532)37-68-04
Пенза (8412)22-31-16
Казахстан (772)734-952-31

Пермь (342)205-81-47
Ростов-на-Дону (863)308-18-15
Рязань (4912)46-61-64
Самара (846)206-03-16
Санкт-Петербург (812)309-46-40
Саратов (845)249-38-78
Севастополь (8692)22-31-93
Симферополь (3652)67-13-56
Смоленск (4812)29-41-54
Сочи (862)225-72-31
Ставрополь (8652)20-65-13
Таджикистан (992)427-82-92-69

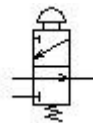
Сургут (3462)77-98-35
Тверь (4822)63-31-35
Томск (3822)98-41-53
Тула (4872)74-02-29
Тюмень (3452)66-21-18
Ульяновск (8422)24-23-59
Уфа (347)229-48-12
Хабаровск (4212)92-98-04
Челябинск (351)202-03-61
Череповец (8202)49-02-64
Ярославль (4852)69-52-93

<https://bifoldgroup.nt-rt.ru/> || bpo@nt-rt.ru

Пневматические пилоты и механические

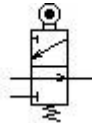
BXS-04-04-M1-32-NU-00-V

Механический клапан, нержавеющая сталь 316, 1/4 NPT, нажимная кнопка для управления, 3-позиционное 2-позиционное, обычно универсальное, с пружинным возвратом, CV 0,73.



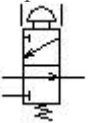
BXS-04-04-M13-32-NU-00-V

Механический клапан, нержавеющая сталь 316, 1/4 NPT, шаровой ролик САМ для работы, 3-х ходовой, 2 положения, обычно универсальный, с пружинным возвратом, CV 0,73.



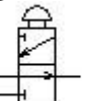
BXS-04-04-M2-32-NU-00-V

Механический клапан, нержавеющая сталь 316, 1/4 NPT, окутанная нажимная кнопка для управления, 3-позиционное 2-позиционное, обычно универсальное, с пружинным возвратом, CV 0,73.



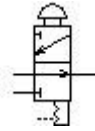
BXS-04-04-M3-32-NU-04-V

Механический клапан, нержавеющая сталь 316, 1/4 NPT, нажимная / нажимная кнопка для управления, 3-позиционное 2-позиционное, обычно универсальное, CV 0,73.



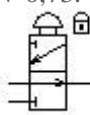
BXS-04-04-M3-32-NU-05-V

Механический клапан, нержавеющая сталь 316, 1/4 NPT, нажимная / нажимная кнопка для управления, 3-позиционное 2-позиционное, обычно универсальное, с фиксацией, Cv 0,73.



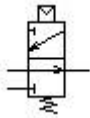
BXS-04-04-M9-32-NU-04-V

Механический клапан, нержавеющая сталь 316, 1/4 NPT, блокируемая нажимная / нажимная кнопка для управления, 3-позиционное 2-позиционное, обычно универсальное, CV 0,73.



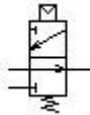
BXS-04-04-P1-32-NU-00-V

Пилотный клапан, нержавеющая сталь 316, 1/4 NPT, пилот, 3 положения, 2 положения, обычно универсальный, с пружинным возвратом, CV 0,73.



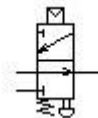
BXS-04-04-P1-32-NU-00-V-K54

Пилотный клапан, нержавеющая сталь 316, 1/4 NPT, пилот, 3 положения, 2 положения, обычно универсальный, с пружинным возвратом, CV 0,73.



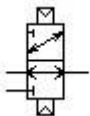
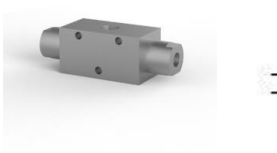
BXS-04-04-P1-32-NU-M15-V,

Пилотный клапан, нержавеющая сталь 316, 1/4 NPT, пилот или тяговое управление, 3-позиционное 2-позиционное, нормально универсальное, с пружинным возвратом, CV 0,73.



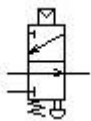
BXS-04-04-P1-32-NU-P1-V

Пилотный клапан, нержавеющая сталь 316, 1/4 NPT, пилот, 3 положения, 2 положения, обычно универсальный, возврат пилота, CV 0,73.



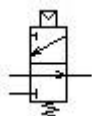
BXS-04-04-P9-32-NC-M15-V-K54

Клапан механический / пилот, нержавеющая сталь 316, 1/4 NPT, пилот пневматической защелки или тяговое управление, 3-позиционное 2-позиционное, обычно универсальное, CV 0,73.



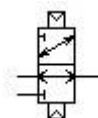
HSJE06-P1-32-NU-00-K54

Нержавеющая сталь 316, 1/4 NPT, пилот, 3 положения, 2 положения, обычно универсальный, с пружинным возвратом, гидравлический, CV 0,8, 10 бар (BAB) 1/4 NPT, пилот, 3 направления 2 положения, обычно универсальный, пружинный возвратный, гидравлический, CV 0,8, 10 бар (BAB)



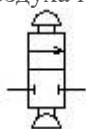
HSJE06-P1-32-NU-P1-K54

Нержавеющая сталь 316, 1/4 NPT, пилот, 3 положения, 2 положения, обычно универсальный, возврат пилота, гидравлический, Cv 0,8, 10 бар (BAB) 1/4 NPT, пилот, 3 направления, 2 положения, обычно универсальный, пилот возвратный, гидравлический, CV 0,8, 10 бар (BAB)



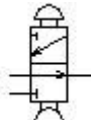
HSJJE06-2-PV-K54

Нержавеющая сталь 316, 1/4 NPT, 2-позиционная 2-позиционная, нажимная кнопка для блокировки, нажмите кнопку для удаления воздуха, гидравлическая, Cv 0,8, 10 бар 1/4 NPT, 2-позиционная 2-позиционная, нажимная кнопка для блокировки, нажмите кнопку для удаления воздуха гидравлический, CV 0,8, 10 бар



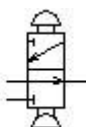
HSJJE06-3-PV-K54

Нержавеющая сталь 316, 1/4 NPT, 3 положения, 2 положения, кнопка для зарядки, нажимная кнопка для прокачки, гидравлическая, CV 0,8, 10 бар (BAB) 1/4 NPT, 3 положения, 2 положения, кнопка для зарядки, вытягивание кнопка отбора воздуха, гидравлическая, CV 0,8, 10 бар (BAB)



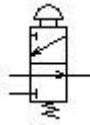
HSJJE06-M14-32-NU-04-K54

Нержавеющая сталь 316, 1/4 NPT, Кнопка двухтактная, обычно универсальная, с фиксацией, гидравлическая, CV 0,8, 10 бар (BAB) 1/4 NPT, Кнопка двухтактная, обычно универсальная, с фиксацией, гидравлическая, CV 0,8, 10 бар (BAB)



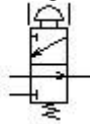
HSJJE06-M2-32-NU-00-K10-K54

Нержавеющая сталь 316, 1/4 NPT, Кнопка, обычно универсальная, с пружинным возвратом, гидравлическая, CV 0,8, 10 бар (BAB)



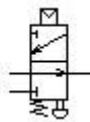
HSJJE06-M2-32-NU-K10-K54

Нержавеющая сталь 316, 1/4 NPT, Кнопка с кожухом, обычно универсальная, с пружинным возвратом, гидравлическая, CV 0,8, 10 бар (BAB) 1/4 NPT, Кнопка с кожухом, обычно универсальная, с пружинным возвратом, гидравлическая, Cv 0,8, 10 бар (BAB)



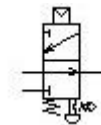
HSJJE06-P1-32-NC-M15-K54

Нержавеющая сталь 316, 1/4 NPT, кнопка Pull или пилот для включения, нормально закрытый, с пружинным возвратом, гидравлический, Cv 0,8, 10 бар (BAB) HSJJE06-P1-32-NC-M15-K54



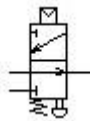
HSJJE06-P1-32-NC-M16-K54

Нержавеющая сталь 316, 1/4 NPT, кнопка «Pull» или пилот для включения, механическая защелка, нормально закрытый, пружинный возврат, гидравлический, CV 0,8, 10 бар (BAB) HSJJE06-P1-32-NC-M16-K54



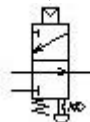
HSJJE06-P92-32-NC-M15-K54

Нержавеющая сталь 316, 1/4 NPT, кнопка Pull для подачи питания на пилот воздушной защелки, нормально закрытый, пружинный возврат, гидравлический, CV 0,8, 10 бар (BAB) HSJJE06-P92-32-NC-M15-K54



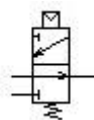
HSJJE06-P92-32-NC-M16-K54

Нержавеющая сталь 316, 1/4 NPT, кнопка Pull для подачи питания на пилот воздушной защелки, нормально закрытый, пружинный возврат, гидравлический, предварительный палец защелки, Cv 0,8, 10 бар (BAB) HSJJE06-P92-32-NC-M16-K54



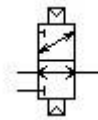
S06-P1-32-NC-00

Нержавеющая сталь 316, 1/4 NPT, Пилотный режим, 3 положения, 2 положения, нормально закрытый, пружинный возврат, Cv 1.8, 12 бар / 4 NPT, Пилотный режим, 3 направления, 2 положения, нормально закрытый, пружинный возврат, Cv 1.8, 12 бар



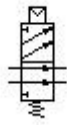
S06-P1-32-NC-P1

Нержавеющая сталь 316, 1/4 NPT, пилот, 3 положения, 2 положения, нормально закрытый, возврат пилота, CV 1,8, 12 бар



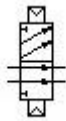
S06-P1-52-XX-00

Нержавеющая сталь 316, 1/4 NPT, Пилотный режим, 5-позиционный 2-позиционный, нормально закрытый, пружинный возврат, Cv 1.8, 12 бар 1 / 4 NPT, Пилотный режим, 5-позиционный 2-позиционный, нормально закрытый, пружинный возврат, Cv 1.8, 12 бар



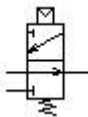
S06-P1-52-XX-P1

Нержавеющая сталь 316, 1/4 "NPT, пилот, 3 положения, 2 положения, нормально закрытый, возврат пилота, Cv 1.8, 12 бар 1 / 4" NPT, пилот, 3 направления, 2 положения, нормально закрытый, возврат пилота, Cv 1.8 12 бар



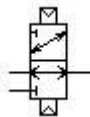
S12-P1-32-NC-00

Нержавеющая сталь 316, 1/2 NPT, пилот, 3 положения, 2 положения, нормально закрытый, возврат пружины, Cv 2.0, 12 бар 1 / 2 NPT, пилот, 3 положения, 2 положения, нормально закрытый, возврат пружины, Cv 1.8, 12 бар



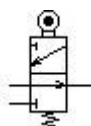
C12-P1-32-NC-P1

Нержавеющая сталь 316, 1/2 NPT, пилот, 3 положения, 2 положения, нормально закрытый, возврат пилота, Cv 2.0, 12 бар 1/2 NPT, пилот, 3 направления, 2 положения, нормально закрытый, возврат пилота, Cv 1.8, 12 бар



SJE06-M12-32-NU-00

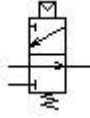
Нержавеющая сталь 316, 1/4 NPT, кулачковый, 3-х позиционный 2-х позиционный, обычно универсальный, пружинный возврат, CV 0,8, рабочее давление 10 бар, блокировка перед выпуском 1 / 4 NPT, кулачковый, 3-х позиционный 2-х позиционный, обычно универсальный, пружинный возвратный, пневматический, CV 0,8, 10 бар



SJE06-P1-32-NU-00



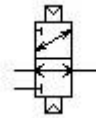
Нержавеющая сталь 316, 1/4 NPT, пилот, 3 положения, 2 положения, обычно универсальный, с пружинным возвратом, CV 0,8, рабочее давление 10 бар 1 / 4 NPT, Пилот, 3 направления, 2 положения, обычно универсальный, с пружинным возвратом, пневматический, CV 0,8, 10 бар (BBB)



SJE06-P1-32-NU-P1



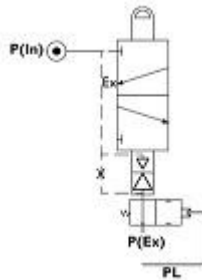
316 Нержавеющая сталь, 1/4 NPT, Пилотный режим, 3 положения, 2 положения, обычно универсальный, возврат пилота, пневматический, Cv 0,8, рабочее давление 10 бар, блокировка перед выпуском 1 / 4 NPT, Пилотный режим, 3 положения, 2 положения, обычно универсальный, возврат пилота, пневматический, CV



SJJ06-СДИ-РА-L97



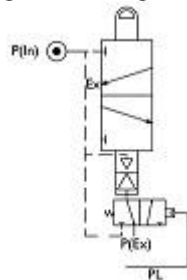
Индикатор первого выхода,, NPT-порты, 3-позиционный 2-позиционный, пилот работает, прием. CV 0,7, 10 бар



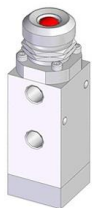
SJJ06-СДИ-РВ-L97



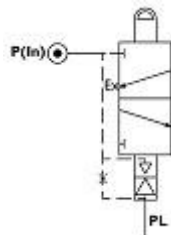
Индикатор первого выхода,, NPT-порты, 3-позиционный 2-позиционный, пилот работает, прием. CV 0,7, 10 бар



SJJ06-СДИ-Т-L97



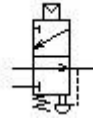
Индикатор первого выхода,, NPT-порты, 3-позиционный 2-позиционный, пилот работает, передача. CV 0,7, 10 бар



SJJ06-P9-32-NC-M15-K54-K27C



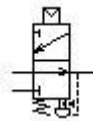
Нержавеющая сталь 316, 1/4 NPT, кнопка Pull или питание, пилот воздушной защелки, нормально закрытый, возврат пружины, с индикатором глазного яблока из порта 2 (зеленый включен, красный выключен), Cv 0,8, рабочее давление 10 бар, блокировка после спуска 1 / 4 NPT, кнопка Pull или питание, воздушный лат



SJJ06-P9-32-NC-M16-K54-K27C



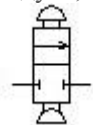
Нержавеющая сталь 316, 1/4 NPT, кнопка «Pull» или «пилот» и кнопка включения для управления, механическая защелка, визуальный индикатор, нормально закрытый, возврат пружины, Cv 0,8, рабочее давление 10 бар, блокировка после спуска 1/4 NPT, кнопка «Pull» или заряжать пилота и пу



SJJE06-2-PV



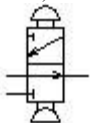
Нержавеющая сталь 316, 1/4 NPT, 2 положения 2 положения, нажимная кнопка для блокировки, нажатие кнопки для выпуска воздуха, CV 0,8, рабочее давление 10 бар 1/4 NPT, 2 направления 2 положения, нажатие кнопки для блокировки, нажатие кнопки для удаления воздуха, пневматический, CV 0,8, 10 бар



SJJE06-3-PV



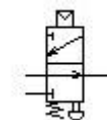
Нержавеющая сталь 316L, 1/4 NPT, 3 положения, 2 положения, кнопка для зарядки, нажмите кнопку для выпуска воздуха, CV 0,8, рабочее давление 10 бар 1/4 NPT, 3 пути, 2 положения, кнопка для зарядки, нажмите кнопку для удаления воздуха, пневматический, CV 0,8, 10 бар (BBB)



SJJE06-P1-32-NC-M15-K54



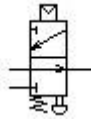
Нержавеющая сталь 316, 1/4 NPT, кнопка Pull или пилот для включения, механическая защелка, нормально закрытый, возврат пружины, CV 0,8, рабочее давление 10 бар, блок после стравливания SJJ06-P1-32-NC-M16-K54



SJJE06-P9-32-NC-M15-K54



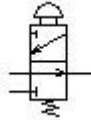
Нержавеющая сталь 316, 1/4 NPT, кнопка Pull для подачи питания на пилот воздушной защелки, нормально закрытый, возврат пружины, CV 0,8, рабочее давление 10 бар, блок после удаления воздуха. SJJ06-P9-32-NC-M15-K54



СПР-08-08-M1-32-NU-00-V



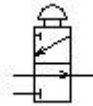
Ручной клапан, нержавеющая сталь 316, 1/2 NPT, нажимная кнопка, 3 положения, 2 положения, обычно универсальный, с пружинным возвратом, CV 3,90.



СПР-08-08-M3-32-NU-04-V



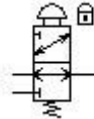
Ручной клапан, нержавеющая сталь 316, 1/2 NPT, двухтактное управление, 3 положения, 2 положения, обычно универсальный, Cv 3.90.



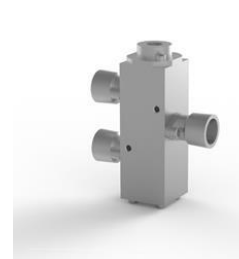
СПР-08-08-M9 / 1-32-NU-00-V



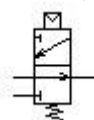
Ручной клапан, нержавеющая сталь 316, 1/2 NPT, нажимная кнопка, 3 положения, 2 положения, обычно универсальный, с пружинным возвратом, блокируется, Cv 3.90.



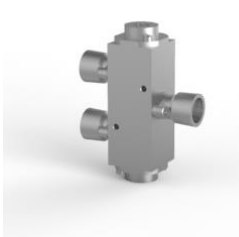
СПР-08-08-P1-32-NU-00-V



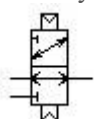
Золотниковый клапан, нержавеющая сталь 316, 1/2 NPT, с пилотным управлением, 3-х ходовой, 2 положения, обычно универсальный, с пружинным возвратом.



СПР-08-08-P1-32-NU-P1-V

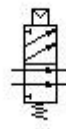


Пилотный клапан, нержавеющая сталь 316, 1/2 NPT, Пилотный, 3-ходовой, 2 положения, обычно универсальный, возврат пилота, Cv 3.90.



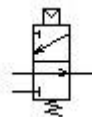
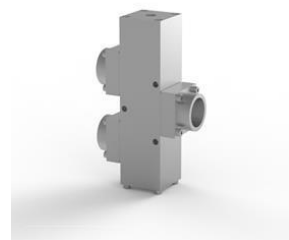
СПР-08-08-Р1-52-ХХ-00-V

Пилотный клапан, нержавеющая сталь 316, 1/2 NPT, пилот, 5 ходов, 2 положения, возвратная пружина, Cv 3.90.



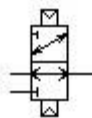
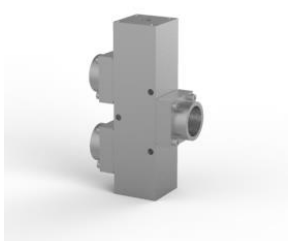
СПР-16-16-Р1-32-NU-00-В

Золотниковый клапан, нержавеющая сталь 316, 1 NPT, пилот, 3 положения, 2 положения, обычно универсальный, с пружинным возвратом.



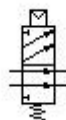
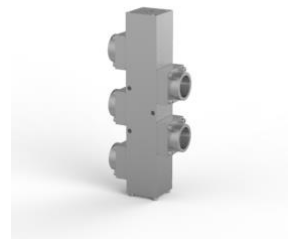
СПР-16-16-Р1-32-NU-Р1-В

Пилотный клапан, нержавеющая сталь 316, 1 NPT, пилот, 3 положения, 2 положения, обычно универсальный, возврат пилота, Cv 11.20.



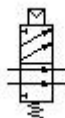
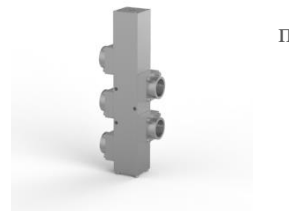
СПР-16-16-Р1-52-ХХ-00-В

Пилотный клапан, нержавеющая сталь 316, 1 NPT, пилот, 5 ходов, 2 положения, возвратная пружина, Cv 11.20.



СПР-16-16-Р16-52-ХХ-00-В

Пилотный клапан, нержавеющая сталь 316, 1 NPT, пилот, 5 ходов, 2 положения, возвратная пружина, Cv 11.20.



Архангельск (8182)63-90-72
Астана (7172)727-132
Астрахань (8512)99-46-04
Барнаул (3852)73-04-60
Белгород (4722)40-23-64
Брянск (4832)59-03-52
Владивосток (423)249-28-31
Волгоград (844)278-03-48
Вологда (8172)26-41-59
Воронеж (473)204-51-73
Екатеринбург (343)384-55-89
Иваново (4932)77-34-06

Ижевск (3412)26-03-58
Иркутск (395)279-98-46
Казань (843)206-01-48
Калининград (4012)72-03-81
Калуга (4842)92-23-67
Кемерово (3842)65-04-62
Киров (8332)68-02-04
Краснодар (861)203-40-90
Красноярск (391)204-63-61
Курск (4712)77-13-04
Липецк (4742)52-20-81
Киргизия (996)312-96-26-47

Магнитогорск (3519)55-03-13
Москва (495)268-04-70
Мурманск (8152)59-64-93
Набережные Челны (8552)20-53-41
Нижний Новгород (831)429-08-12
Новокузнецк (3843)20-46-81
Новосибирск (383)227-86-73
Омск (3812)21-46-40
Орел (4862)44-53-42
Оренбург (3532)37-68-04
Пенза (8412)22-31-16
Казахстан (772)734-952-31

Пермь (342)205-81-47
Ростов-на-Дону (863)308-18-15
Рязань (4912)46-61-64
Самара (846)206-03-16
Санкт-Петербург (812)309-46-40
Саратов (845)249-38-78
Севастополь (8692)22-31-93
Симферополь (3652)67-13-56
Смоленск (4812)29-41-54
Сочи (862)225-72-31
Ставрополь (8652)20-65-13
Таджикистан (992)427-82-92-69

Сургут (3462)77-98-35
Тверь (4822)63-31-35
Томск (3822)98-41-53
Тула (4872)74-02-29
Тюмень (3452)66-21-18
Ульяновск (8422)24-23-59
Уфа (347)229-48-12
Хабаровск (4212)92-98-04
Челябинск (351)202-03-61
Череповец (8202)49-02-64
Ярославль (4852)69-52-93