

Архангельск (8182)63-90-72
Астана (7172)727-132
Астрахань (8512)99-46-04
Барнаул (3852)73-04-60
Белгород (4722)40-23-64
Брянск (4832)59-03-52
Владивосток (423)249-28-31
Волгоград (844)278-03-48
Вологда (8172)26-41-59
Воронеж (473)204-51-73
Екатеринбург (343)384-55-89
Иваново (4932)77-34-06

Ижевск (3412)26-03-58
Иркутск (395)279-98-46
Казань (843)206-01-48
Калининград (4012)72-03-81
Калуга (4842)92-23-67
Кемерово (3842)65-04-62
Киров (8332)68-02-04
Краснодар (861)203-40-90
Красноярск (391)204-63-61
Курск (4712)77-13-04
Липецк (4742)52-20-81
Киргизия (996)312-96-26-47

Магнитогорск (3519)55-03-13
Москва (495)268-04-70
Мурманск (8152)59-64-93
Набережные Челны (8552)20-53-41
Нижний Новгород (831)429-08-12
Новокузнецк (3843)20-46-81
Новосибирск (383)227-86-73
Омск (3812)21-46-40
Орел (4862)44-53-42
Оренбург (3532)37-68-04
Пенза (8412)22-31-16
Казахстан (772)734-952-31

Пермь (342)205-81-47
Ростов-на-Дону (863)308-18-15
Рязань (4912)46-61-64
Самара (846)206-03-16
Санкт-Петербург (812)309-46-40
Саратов (845)249-38-78
Севастополь (8692)22-31-93
Симферополь (3652)67-13-56
Смоленск (4812)29-41-54
Сочи (862)225-72-31
Ставрополь (8652)20-65-13
Таджикистан (992)427-82-92-69

Сургут (3462)77-98-35
Тверь (4822)63-31-35
Томск (3822)98-41-53
Тула (4872)74-02-29
Тюмень (3452)66-21-18
Ульяновск (8422)24-23-59
Уфа (347)229-48-12
Хабаровск (4212)92-98-04
Челябинск (351)202-03-61
Череповец (8202)49-02-64
Ярославль (4852)69-52-93

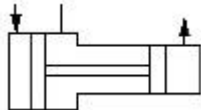
<https://bifoldgroup.nt-rt.ru/> || bpo@nt-rt.ru

Гидравлические насосы и усилители

11380-02



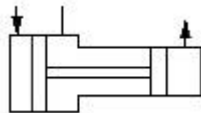
Усилитель верхней стороны, 1000 бар, Соотношение 2: 1, максимальное давление на входе 345 бар, Рабочий объем поршня НР 36,37 куб. См. Расход при 1 такте / с 2,18 л / м Усилители давления Модель Topside



11380-03



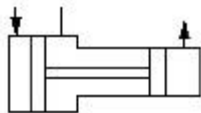
Усилитель верхней стороны, 1000 бар, соотношение 3: 1, максимальное давление на входе 345 бар, рабочий объем поршня НР 24,22 куб. См, расход при 1 такте / с, 1,45 л / м Усилители давления Модель верхней стороны



11380-04



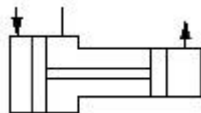
Усилитель верхней стороны, 1000 бар, соотношение 4: 1, максимальное давление на входе 345 бар, рабочий объем поршня НР 18,17 куб. См, расход при 1 такте / с, 1,10 л / м Усилители давления Модель верхней стороны



11380-05



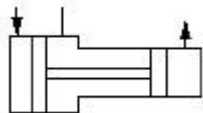
Усилитель верхней стороны, 1000 бар, соотношение 5: 1, максимальное давление на входе 300 бар, рабочий объем поршня НР 14,54 куб. См, расход при 1 такте / с 0,87 л / м Усилители давления Модель верхней стороны



11380-06



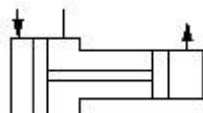
Усилитель верхней стороны, 1000 бар, соотношение 6: 1, максимальное давление на входе 250 бар, рабочий объем поршня НР 12,11 куб. См, расход при 1 такте / с 0,73 л / м Усилители давления Модель верхней стороны



11380-07



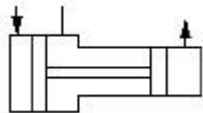
Усилитель верхней стороны, 1000 бар, Соотношение 7: 1, максимальное давление на входе 215 бар, Рабочий объем поршня НР 10,36 куб. См. Расход при 1 такте / с 0,62 л / м Усилители давления Модель Topside



11380-08



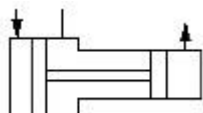
Усилитель верхней стороны, 1000 бар, соотношение 8: 1, максимальное давление на входе 185 бар, рабочий объем поршня НР 9,06 куб. См, расход при 1 такте / с 0,54 л / м Усилители давления Модель верхней стороны



11380-09



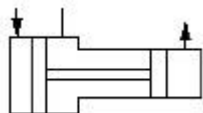
Усилитель верхней стороны, 1000 бар, соотношение 9: 1, максимальное давление на входе 165 бар, рабочий объем поршня НР 8,06 куб. См, расход при 1 такте / с 0,48 л / м Усилители давления Модель верхней стороны



11380-10



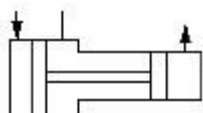
Усилитель верхней стороны, 1000 бар, соотношение 10: 1, максимальное давление на входе 150 бар, рабочий объем поршня НР 7,25 куб. См, расход при 1 такте / с 0,44 л / м Усилители давления Модель верхней стороны



11380-H2



Усилитель верхней стороны, 1000 бар, соотношение 2: 5: 1, максимальное давление на входе 345 бар, рабочий объем поршня НР 26,00 куб. См, расход при 1 такте / с 1,56 л / м Усилители давления Модель верхней стороны

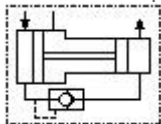


11400-02



Подводный усилитель, 1000 бар, соотношение 2: 1, максимальное давление на входе 345 бар, рабочий объем поршня НР 36,37 куб. См, расход при 1 такте / с 2,18 л / м

Усилители давления Подводная модель

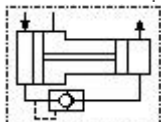


11400-03



Подводный усилитель, 1000 бар, соотношение 3: 1, максимальное давление на входе 345 бар, рабочий объем поршня НР 24,22 куб. См, расход при 1 такте / с 1,45 л / м

Усилители давления Подводная модель

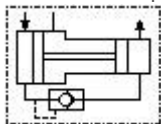


11400-04



Подводный усилитель, 1000 бар, соотношение 4: 1, максимальное давление на входе 345 бар, рабочий объем поршня НР 18,17 куб. См, расход при 1 такте / с 1,10 л / м

Усилители давления Подводная модель

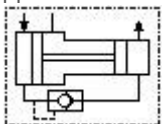


11400-05



Подводный усилитель, 1000 бар, отношение 5: 1, максимальное давление на входе 300 бар, рабочий объем поршня НР 14,54 куб. См, расход при 1 такте / с 0,87 л / м. Усилители

давления Подводная модель

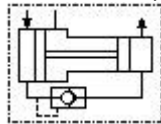


11400-06



Подводный усилитель, 1000 бар, Соотношение 6: 1, максимальное давление на входе 250 бар, Рабочий объем поршня НР 12,11 куб. См, Расход при 1 такте / с 0,73 л / м

Усилители давления Подводная модель

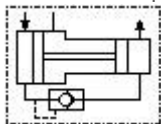


11400-07



Подводный усилитель, 1000 бар, отношение 7: 1, максимальное давление на входе 215 бар, рабочий объем поршня НР 10,36 куб. См, расход при 1 такте / с 0,62 л / м.

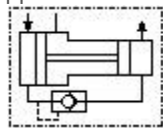
Усилители давления Подводная модель



11400-08



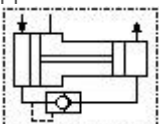
Подводный усилитель, 1000 бар, отношение 8: 1, максимальное давление на входе 185 бар, рабочий объем поршня НР 9,06 куб. См, расход при 1 такте / с 0,54 л / м Усилители давления Подводная модель



11400-09



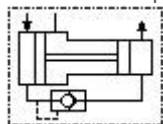
Подводный усилитель, 1000 бар, соотношение 9: 1, максимальное давление на входе 165 бар, рабочий объем поршня НР 8,06 куб. См, расход при 1 такте / с 0,48 л / м Усилители давления Подводная модель



11400-10



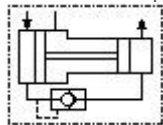
Подводный усилитель, 1000 бар, соотношение 10: 1, максимальное давление на входе 150 бар, рабочий объем поршня НР 7,25 куб. См, расход при 1 такте / с 0,44 л / м Усилители давления Подводная модель



11400-H2



Подводный усилитель, 1000 бар, соотношение 2,5: 1, максимальное давление на входе 345 бар, рабочий объем поршня НР 26,00 куб. См, расход при 1 такте / с 1,56 л / м. Усилители давления Подводная модель



Архангельск (8182)63-90-72
Астана (7172)727-132
Астрахань (8512)99-46-04
Барнаул (3852)73-04-60
Белгород (4722)40-23-64
Брянск (4832)59-03-52
Владивосток (423)249-28-31
Волгоград (844)278-03-48
Вологда (8172)26-41-59
Воронеж (473)204-51-73
Екатеринбург (343)384-55-89
Иваново (4932)77-34-06

Ижевск (3412)26-03-58
Иркутск (395)279-98-46
Казань (843)206-01-48
Калининград (4012)72-03-81
Калуга (4842)92-23-67
Кемерово (3842)65-04-62
Киров (8332)68-02-04
Краснодар (861)203-40-90
Красноярск (391)204-63-61
Курск (4712)77-13-04
Липецк (4742)52-20-81
Киргизия (996)312-96-26-47

Магнитогорск (3519)55-03-13
Москва (495)268-04-70
Мурманск (8152)59-64-93
Набережные Челны (8552)20-53-41
Нижний Новгород (831)429-08-12
Новокузнецк (3843)20-46-81
Новосибирск (383)227-86-73
Омск (3812)21-46-40
Орел (4862)44-53-42
Оренбург (3532)37-68-04
Пенза (8412)22-31-16
Казахстан (772)734-952-31

Пермь (342)205-81-47
Ростов-на-Дону (863)308-18-15
Рязань (4912)46-61-64
Самара (846)206-03-16
Санкт-Петербург (812)309-46-40
Саратов (845)249-38-78
Севастополь (8692)22-31-93
Симферополь (3652)67-13-56
Смоленск (4812)29-41-54
Сочи (862)225-72-31
Ставрополь (8652)20-65-13
Таджикистан (992)427-82-92-69

Сургут (3462)77-98-35
Тверь (4822)63-31-35
Томск (3822)98-41-53
Тула (4872)74-02-29
Тюмень (3452)66-21-18
Ульяновск (8422)24-23-59
Уфа (347)229-48-12
Хабаровск (4212)92-98-04
Челябинск (351)202-03-61
Череповец (8202)49-02-64
Ярославль (4852)69-52-93

<https://bifoldgroup.nt-rt.ru/> || bpo@nt-rt.ru